



Site Natura 2000 - FR5300024 Rivière Elorn

Groupe de travail Milieu marin

Mardi 2 juillet – Maison des Services Publiques



Le Document d'Objectifs

1-Avancement de la démarche Natura 2000 « Rivière Elorn »

2- La partie maritime du site Natura 2000 Rivière Elorn

3-Les objectifs du groupe de travail

4-Les habitats marins et les perturbations potentiels

5-Cadre de gestion potentielle

Quand le Document d'Objectifs a été validé ?

Que contient ce Document d'Objectif ?



Validation du Document d'objectifs le 11 Mars 2011
par Arrêté Préfectoral n°2011-0346 du 11 mars 2011

C'est le document de référence pour la gestion du site Natura 2000

C'est un **diagnostic** qui met en avant les données sociales, géographiques, environnementales et qui **définit les objectifs** de la démarche et les **actions**.





Qui est chargé de mettre en œuvre ce Document d'objectif ?

Sur quels secteurs se portent les actions ?

1-Avancement de la démarche Natura 2000 « Rivière Elorn »

2- La partie maritime du site Natura 2000 Rivière Elorn

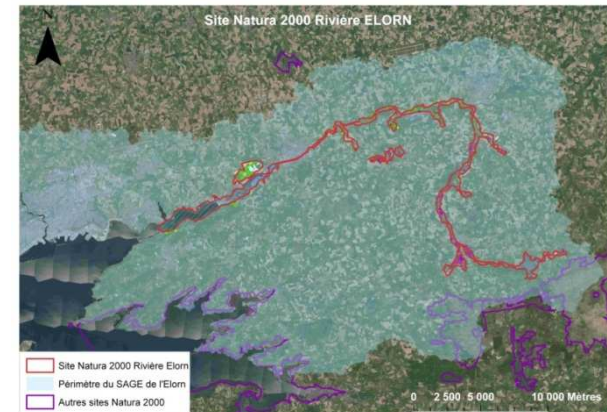
3-Les objectifs du groupe de travail

4-Les habitats marins et les perturbations potentiels

5-Cadre de gestion potentielle



Le 27 Mai 2011, le **Syndicat de Bassin de l'Elorn** a été désigné pour la mise en œuvre des actions validées dans le Document d'Objectifs. **Laurent MAZURIÉ** a été élu Président du comité de pilotage pour une durée de 3 ans.





1-Avancement de la démarche Natura 2000 « Rivière Elorn »

2- La partie maritime du site Natura 2000 Rivière Elorn

3-Les objectifs du groupe de travail

4-Les habitats marins et les perturbations potentiels

5-Cadre de gestion potentielle

Les sites Natura 2000 désignés ne constituent pas des réserves d'où sont exclues toute activité économique

Ce sont des zones où il importe de restaurer ou de garantir le maintien

des éléments nécessaires à la conservation des habitats naturels et des espèces

D'où l'importance de retrouver ou maintenir une activité humaine

en adaptant les pratiques à l'écologie des habitats et des espèces

et

de poursuivre la sensibilisation à la richesse et fragilité de ces lieux





1-Avancement de la démarche Natura 2000 « Rivière Elorn »

2- La partie maritime du site Natura 2000 Rivière Elorn

3-Les objectifs du groupe de travail

4-Les habitats marins et les perturbations potentiels

5-Cadre de gestion potentielle

La Directive « Habitat-Faune-Flore » - 1992

Les Zones Spéciales de Conservation (Z.S.C.) consacrées à la protection des habitats et des espèces (faune, flore)

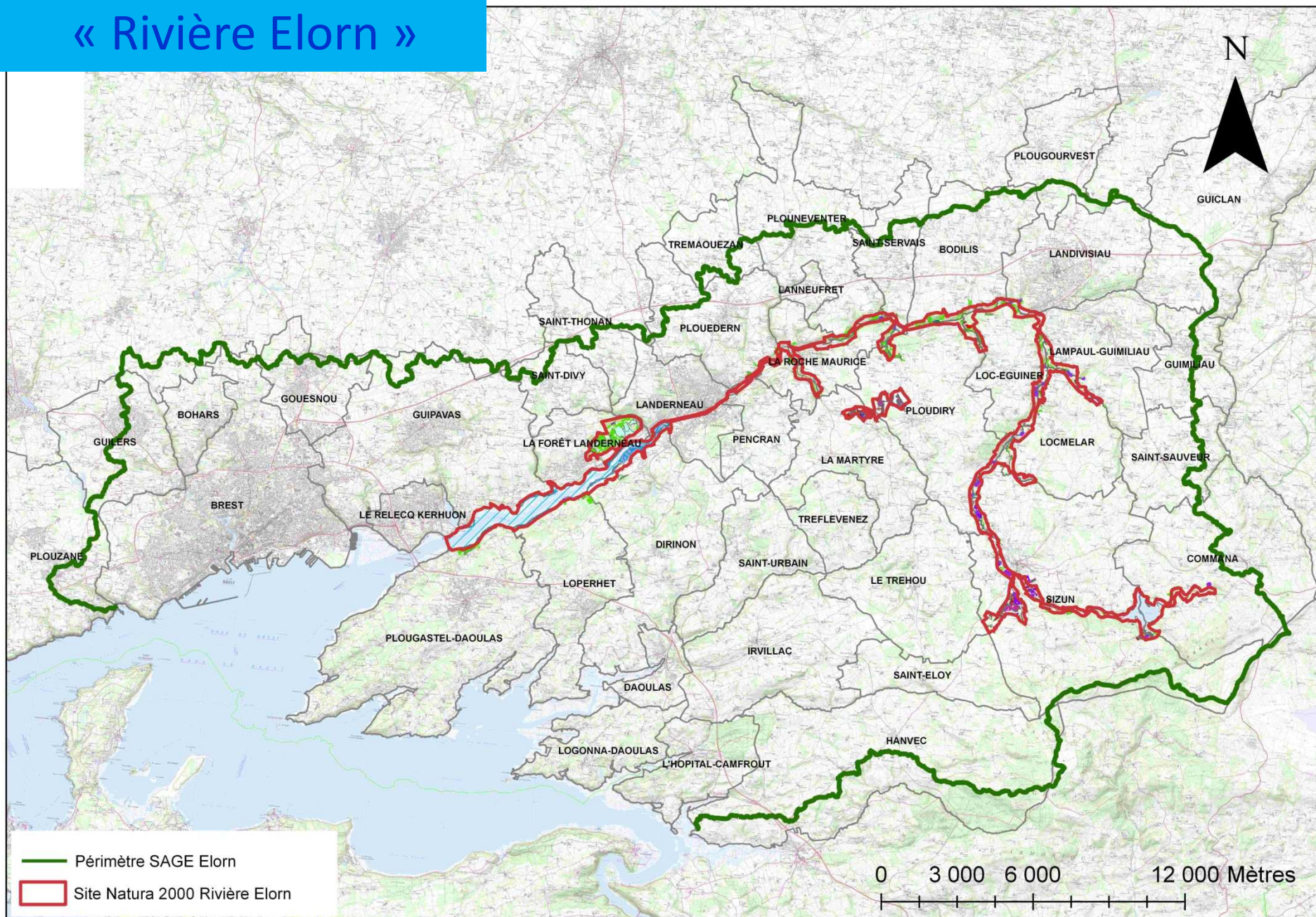
La Directive « Oiseaux » – 1979 (2009)

Les Zones de Protection Spéciale (Z.P.S.) consacrées à la préservation des oiseaux

A l'origine de la constitution d'un **réseau écologique européen cohérent dénommé Natura 2000**



Natura 2000 « Rivière Elorn »



1- Avancement de la démarche Natura 2000 « Rivière Elorn »

2- La partie maritime du site Natura 2000 Rivière Elorn

3- Les objectifs du groupe de travail

4- Les habitats marins et les perturbations potentiels

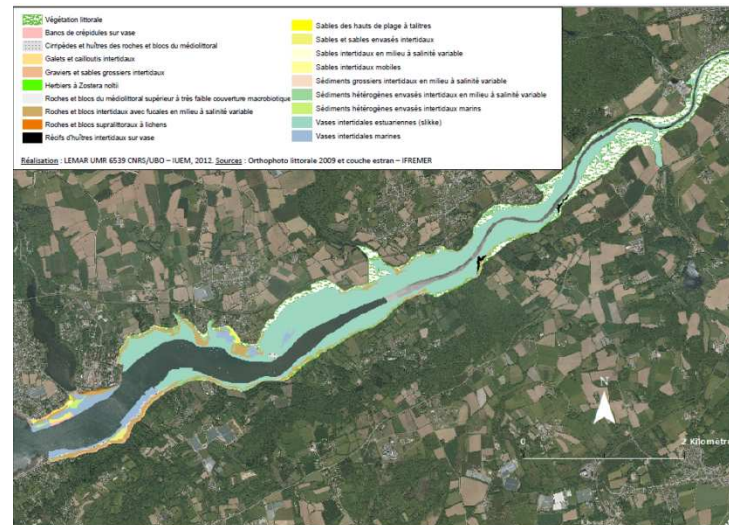
5- Cadre de gestion potentielle

La partie maritime

DocOb validé en 2011 mais

cartographie des habitats marins réalisée dans un second temps

IUEM rendu hiver 2012



Carte 5 : Habitats intertidaux du site Natura 2000 Rivière Elorn selon le niveau 2 de la typologie REBENT sans mosaïque d'habitats

Diagnostic d'usage des lieux incomplet



La partie maritime

1- Avancement de la démarche Natura 2000 « Rivière Elorn »

2- La partie maritime du site Natura 2000 Rivière Elorn

3- Les objectifs du groupe de travail

4- Les habitats marins et les perturbations potentiels

5- Cadre de gestion potentielle

Diagnostic d'usage des lieux incomplet et à actualiser :

- activités sportives (zone estuarienne)
- pêche à pied de loisir
- mouillages
- baignade
- cultures marines (classes de qualité, localisations)
- ZICO



1- Avancement de la démarche Natura 2000 « Rivière Elorn »

2-La partie maritime du site Natura 2000 « Rivière Elorn »

3- Les objectifs du groupe de travail

4-Les habitats marins et les perturbations potentiels

5-Cadre de gestion potentielle

Vasières infralittorales et intertidales

Présentation de la cartographie des habitats marins

- Valeur écologique et biologique
- Facteurs pouvant potentiellement dégrader l'habitat
- Axes de gestion

Validation des pistes de gestion avancées

Vasières infralittorales et intertidales

1- Avancement de la démarche Natura 2000 « Rivière Elorn »

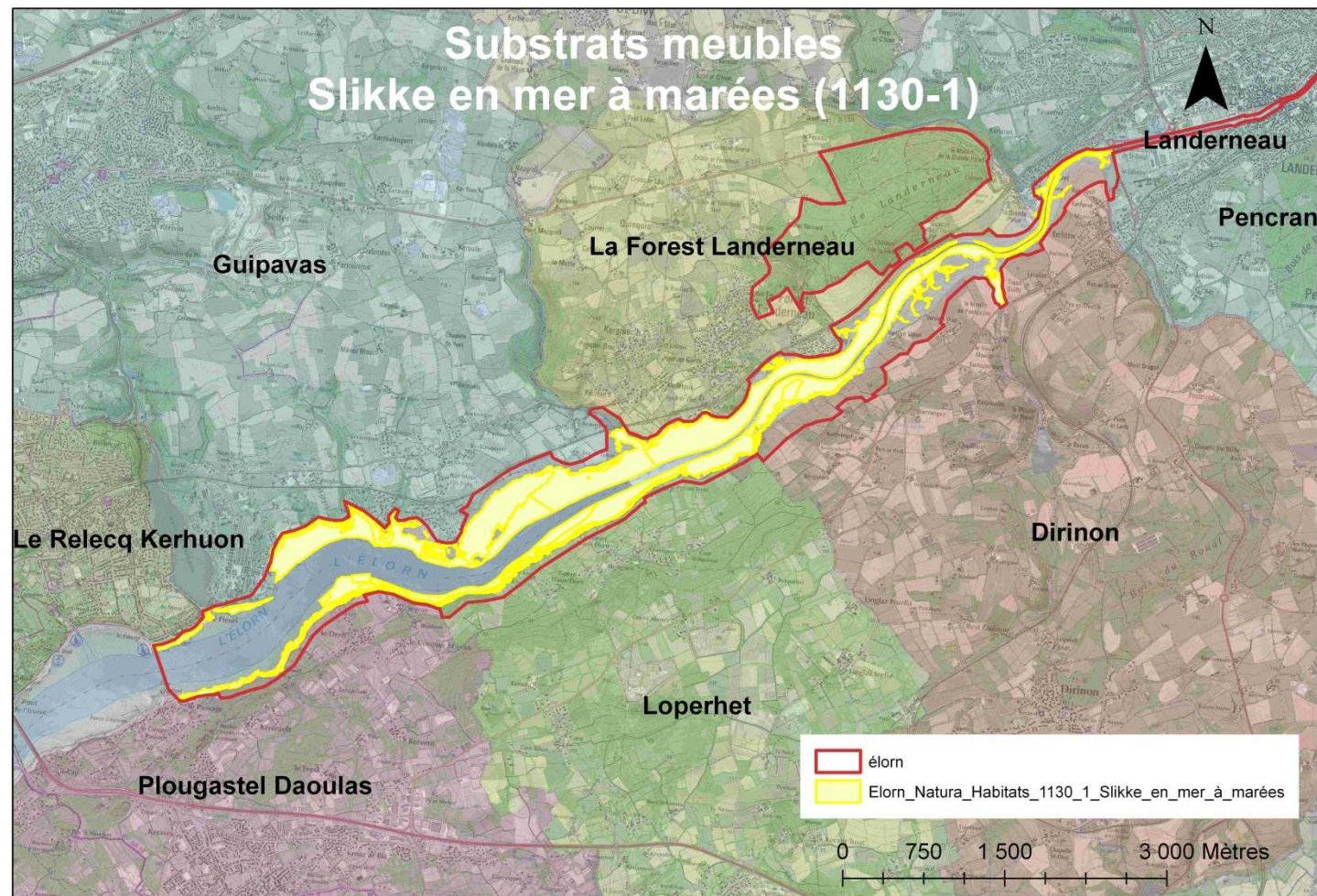
2- La partie maritime du site Natura 2000 « Rivière Elorn »

3- Les objectifs du groupe de travail

4- Les habitats marins et les perturbations potentielles

- **Vasières**
 - Haut de plage
 - Estrans de sables, galets, cailloutis
 - Zones rocheuses
 - Herbiers de zostères

5- Cadre de gestion potentielle



215 ha = 56 %

Vasières infralittorales et intertidales

1- Avancement de la démarche Natura 2000 « Rivière Elorn »

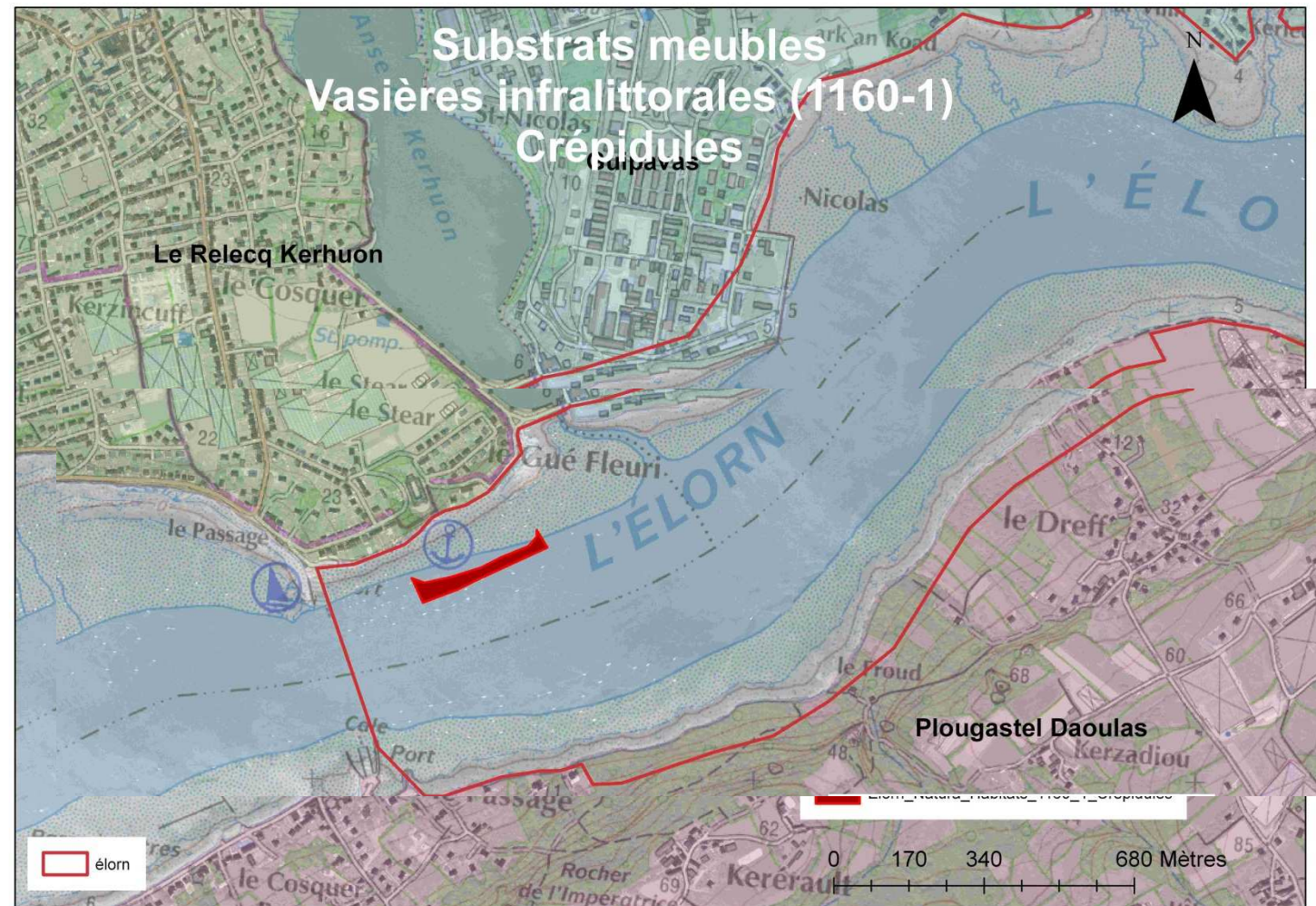
2- La partie maritime du site Natura 2000 « Rivière Elorn »

3- Les objectifs du groupe de travail

4- Les habitats marins et les perturbations potentielles

- Vasières
 - Haut de plage
 - Estrans de sables, galets, cailloutis
 - Zones rocheuses
 - Herbiers de zostères

5- Cadre de gestion potentielle



Vasières infralittorales et intertidales

1- Avancement de la démarche Natura 2000 « Rivière Elorn »

2- La partie maritime du site Natura 2000 « Rivière Elorn »

3- Les objectifs du groupe de travail

4- Les habitats marins et les perturbations potentielles

- **Vasières**
 - Haut de plage
 - Estrans de sables, galets, cailloutis
 - Zones rocheuses
 - Herbiers de zostères

5- Cadre de gestion potentielle

Valeur écologique et biologique

→ Faible diversité biologique mais

importante production de **phytoplancton**

→ **Aire de nourrissage** par des **oiseaux** (marée basse) et juvéniles de **poissons** (marée haute)

→ Milieu de prédilection de **nourriceries** pour les juvéniles de **poissons** et les **crustacés** prédateurs

→ **Zone de transit** entre les milieux d'eau douce et marins pour les **espèces migratrices** (Saumon, Anguille...)





Vasières infralittorales et intertidales

1- Avancement de la démarche Natura 2000 « Rivière Elorn »

2-La partie maritime du site Natura 2000 « Rivière Elorn »

3-Les objectifs du groupe de travail

4- Les habitats marins et les perturbations potentielles

- **Vasières**
 - Haut de plage
 - Estrans de sables, galets, cailloutis
 - Zones rocheuses
 - Herbiers de zostères

5-Cadre de gestion potentielle

Tendances évolutives et Facteurs pouvant potentiellement dégrader l'habitat

- **Envasement des fonds**
- **Extraction de vase**
- **Artificialisation des berges** (enrochements)
- **Qualité des eaux** estuariennes : **matière organique** venant des bassins versants, des rejets urbains, **micropolluants**, métaux lourds... (antifouling)
- **Plaisance et manifestations** nautique et sportive (ancrage, macro-déchets, corps morts)
- Développement **d'espèces opportunistes** (Spartine américaine, crépidules, huîtres sauvages...)
- **Pêche à pied** de loisirs (piétinement, dégradation des organismes fixés et habitats, arrachage, → enfouissement)
- **Aquaculture**

Haut de plage

1- Avancement de la démarche Natura 2000 « Rivière Elorn »

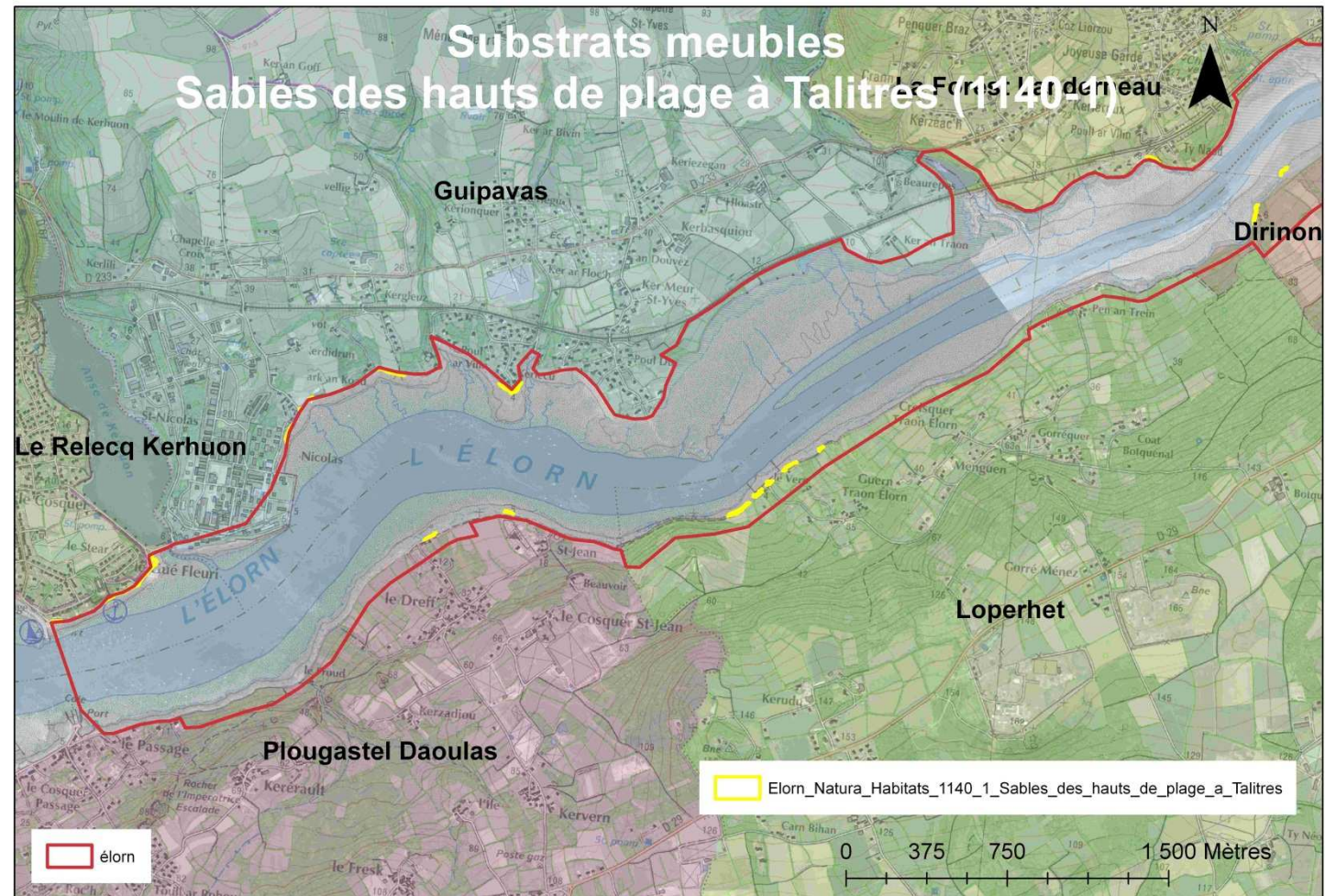
2- La partie maritime du site Natura 2000 « Rivière Elorn »

3- Les objectifs du groupe de travail

4- Les habitats marins et les perturbations potentielles

- Vasières
- Haut de plage
- Estrans de sables, galets, cailloutis
- Zones rocheuses
- Herbiers de zostères

5- Cadre de gestion potentielle



1 ha = 0,24 %

Haut de plage

1- Avancement de la démarche Natura 2000 « Rivière Elorn »

2- La partie maritime du site Natura 2000 « Rivière Elorn »

3- Les objectifs du groupe de travail

4- Les habitats marins et les perturbations potentielles

- Vasières
 - **Haut de plage**
- Estrans de sables, galets, cailloutis
- Zones rocheuses
 - Herbiers de zostères

5- Cadre de gestion potentielle

Valeur écologique et biologique

→ **Aire de nourrissage** pour de nombreux oiseaux (Gravelots, Bécasseau variable, Pipit maritime, Tournepiere à collier) – **Laisse de mer**

→ **Zone de transit** entre les milieux aquatique et terrestre





Haut de plage

1- Avancement de la démarche Natura 2000 « Rivière Elorn »

2-La partie maritime du site Natura 2000 « Rivière Elorn »

3-Les objectifs du groupe de travail

4- Les habitats marins et les perturbations potentielles

- Vasières
- Haut de plage
- Estrans de sables, galets, cailloutis
- Zones rocheuses
 - Herbiers de zostères

5-Cadre de gestion potentielle

Tendances évolutives et facteurs pouvant potentiellement dégrader l'habitat

- Milieu fortement affecté par les **rejets anthropiques**
- Pollution par **les macro-déchets**
- **Nettoyages mécaniques** qui ne se limitent pas à l'élimination des macro-déchets
- Perturbations possibles : **accès pour des engins motorisés** de loisir ou de travail
- **Aménagements sur le littoral** : cales, enrochements
- **Plaisance, fréquentation des sites, manifestations** nautiques et sportives
- **Pêche à pied** de loisir et professionnelle

Estrans de sables, galets, cailloutis

1- Avancement de la démarche Natura 2000 « Rivière Elorn »

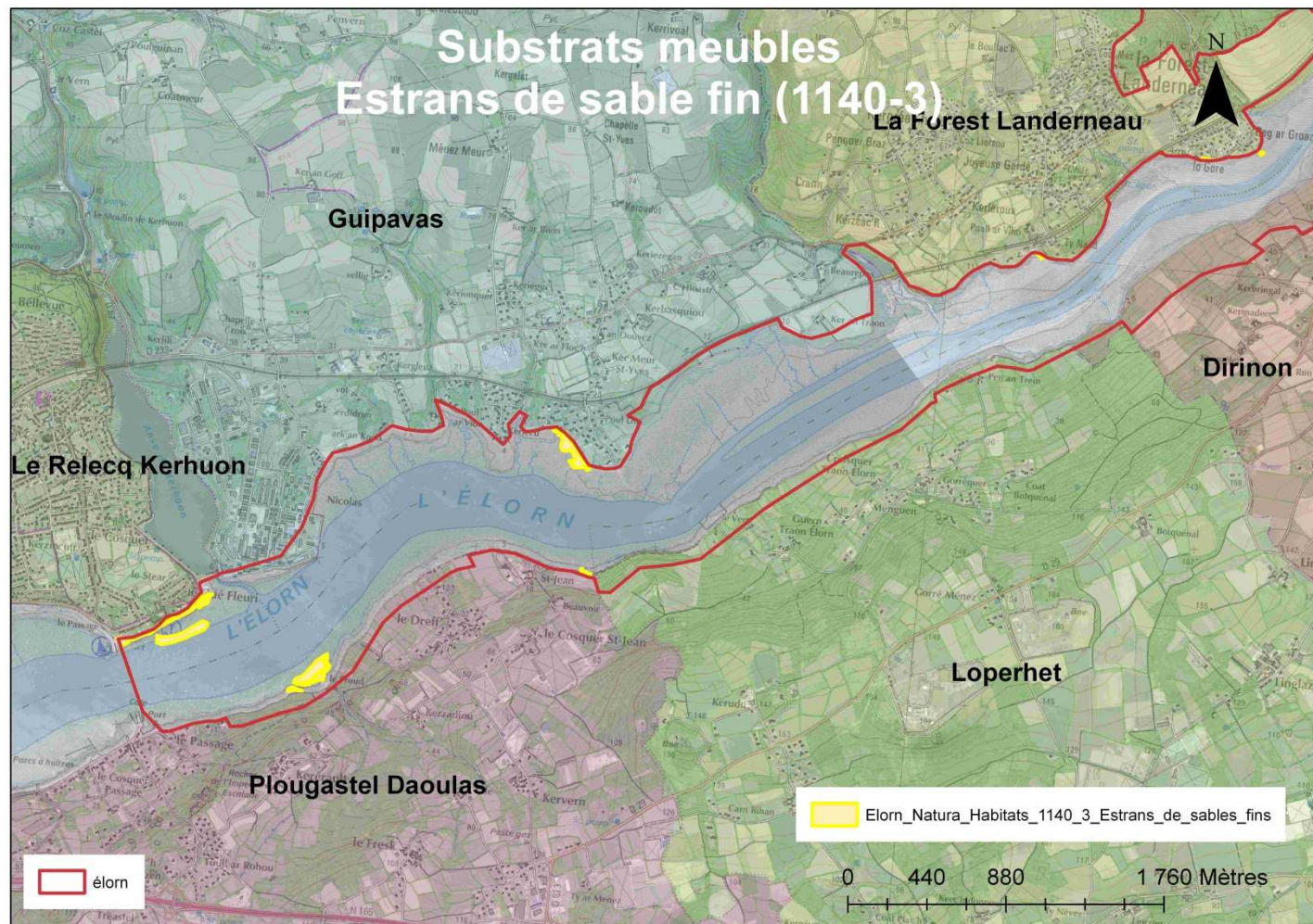
2-La partie maritime du site Natura 2000 « Rivière Elorn »

3-Les objectifs du groupe de travail

4- Les habitats marins et les perturbations potentielles

- Vasières
- Haut de plage
- Estrans de sables, galets, cailloutis
- Zones rocheuses
- Herbiers de zostères

5-Cadre de gestion potentielle



Estrans de sables, galets, cailloutis

1- Avancement de la démarche Natura 2000 « Rivière Elorn »

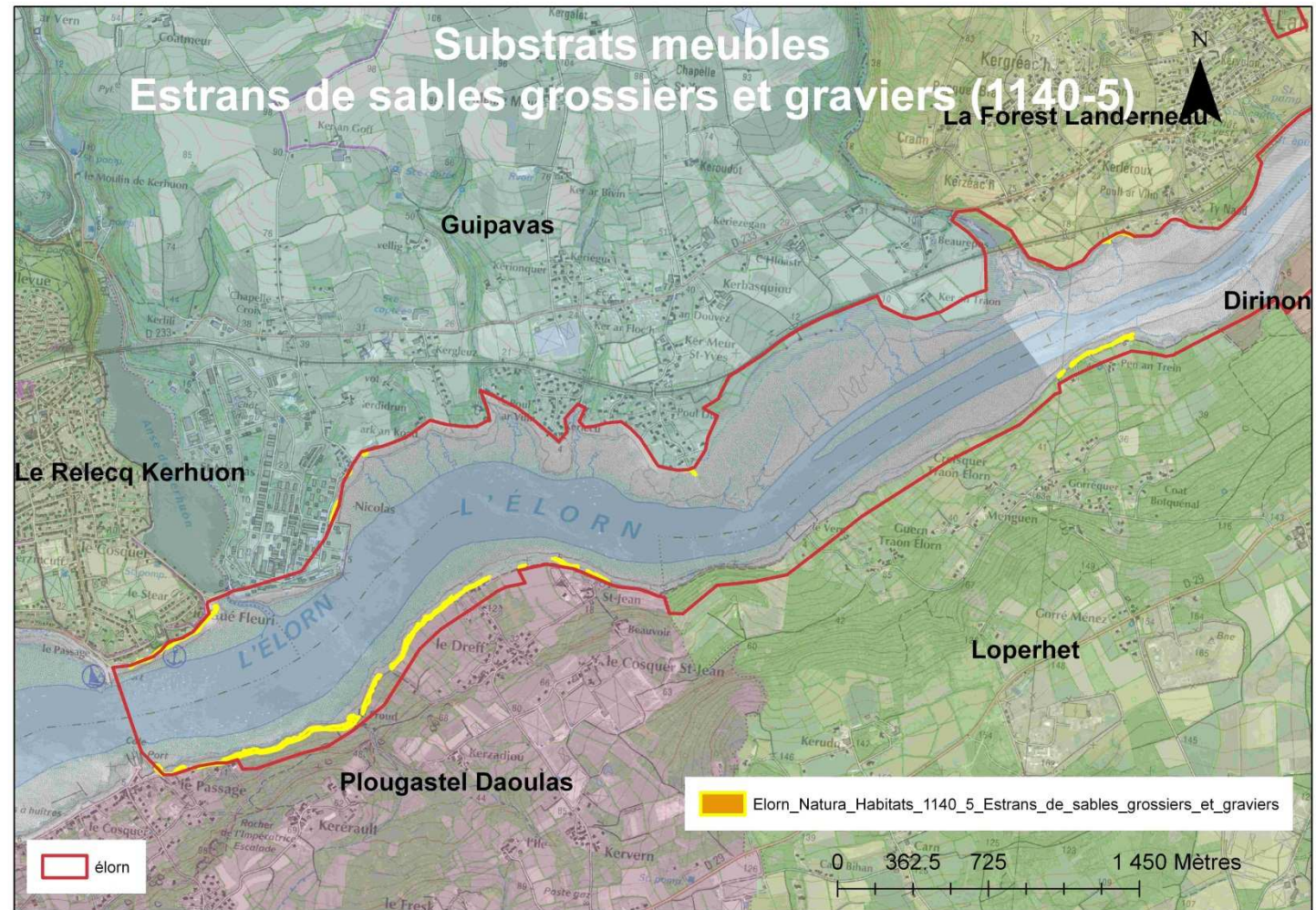
2-La partie maritime du site Natura 2000 « Rivière Elorn »

3-Les objectifs du groupe de travail

4- Les habitats marins et les perturbations potentielles

- Vasières
- Haut de plage
- Estrans de sables, galets, cailloutis
- Zones rocheuses
- Herbiers de zostères

5-Cadre de gestion potentielle



Estrans de sables, galets, cailloutis

1- Avancement de la démarche Natura 2000 « Rivière Elorn »

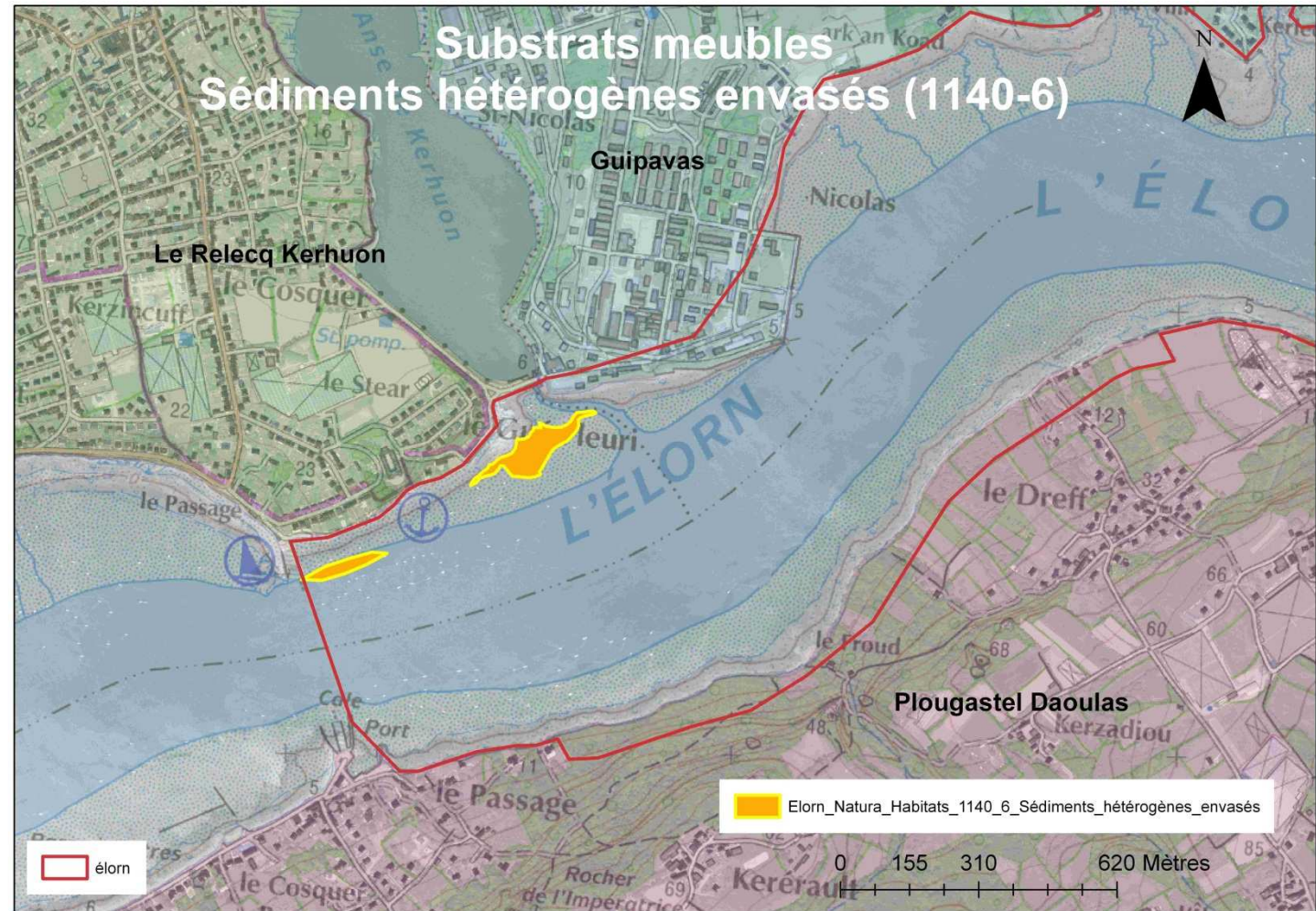
2-La partie maritime du site Natura 2000 « Rivière Elorn »

3-Les objectifs du groupe de travail

4- Les habitats marins et les perturbations potentielles

- Vasières
- Haut de plage
- Estrans de sables, galets, cailloutis
- Zones rocheuses
- Herbiers de zostères

5-Cadre de gestion potentielle



Les 3 types d'estrans : 20 ha = 6 %

Estrans de sables, galets, cailloutis

1- Avancement de la démarche Natura 2000 « Rivière Elorn »

2- La partie maritime du site Natura 2000 « Rivière Elorn »

3- Les objectifs du groupe de travail

4- Les habitats marins et les perturbations potentielles

- Vasières
- Haut de plage
- Estrans de sables, galets, cailloutis
- Zones rocheuses
- Herbiers de zostères

5- Cadre de gestion potentielle

Valeur écologique et biologique

→ **Diversité spécifique moyenne**, mais **biomasse importante**, étant donné la taille des espèces caractéristiques

→ **Base de la chaîne trophique** : multitudes de petits crustacés trouvant une nourriture abondante dans la mince couche d'eau à marée haute (phytoplancton, détritiques...)

→ Crustacés, polychètes et bivalves : **source de nourriture importante** pour les **poissons** et les **crustacés** à marée haute et **les oiseaux** à marée basse (dont deux espèces très caractéristiques de cet habitat : le Bécasseau sanderling et le Gravelot à collier interrompu)





Estrans de sables, galets, cailloutis

1- Avancement de la démarche Natura 2000 « Rivière Elorn »

2-La partie maritime du site Natura 2000 « Rivière Elorn »

3-Les objectifs du groupe de travail

4- Les habitats marins et les perturbations potentielles

- Vasières
- Haut de plage
- Estrans de sables, galets, cailloutis
- Zones rocheuses
 - Herbiers de zostères

5-Cadre de gestion potentielle

Tendances évolutives et Facteurs pouvant potentiellement dégrader l'habitat

- **Menacé par l'eutrophisation** d'origine urbaine et agricole : développement d'algues vertes, perte d'espèces sensibles au bénéfice d'espèces opportunistes
- **Forte pression anthropique** : accumulation de débris et dégradation de la qualité des eaux
- **Exploitation par la pêche à pied** (coquillages, vers utilisés pour la pêche) : destruction des tubes, des galeries, perturbation de l'habitat
- **L'exploitation directe du sable** à des fins d'amendements
- **Les loisirs sportifs** (char à voile, cerf-volant...)
- **Aménagement** sur le littoral (cales, enrochements)
- **Plaisance, fréquentation des sites et manifestations** nautiques et sportives

Zones rocheuses

1- Avancement de la démarche Natura 2000 « Rivière Elorn »

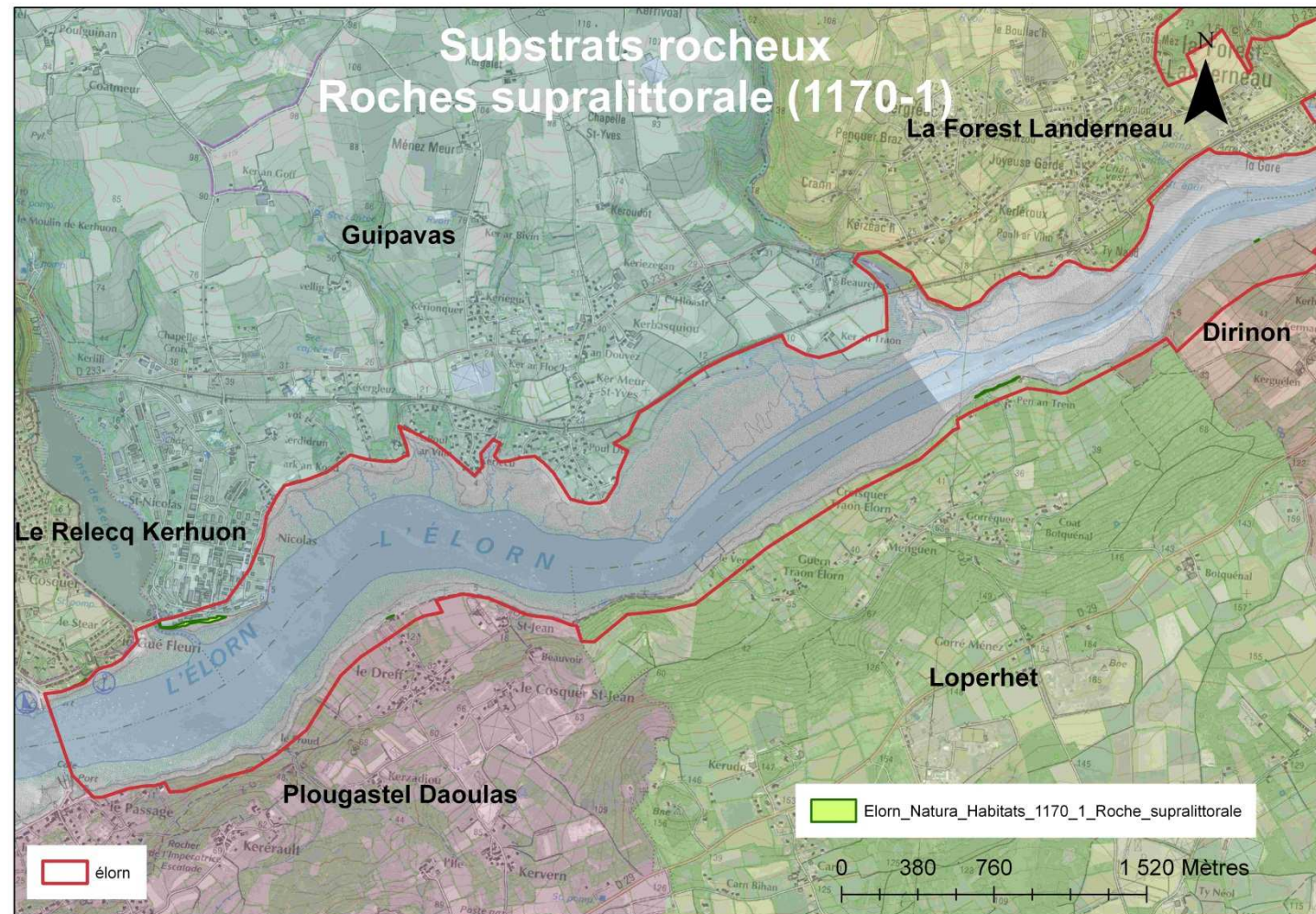
2-La partie maritime du site Natura 2000 « Rivière Elorn »

3-Les objectifs du groupe de travail

4- Les habitats marins et les perturbations potentielles

- Vasières
- Haut de plage
- Estrans de sables, galets, cailloutis
- **Zones rocheuses**
- Herbiers de zostères

5-Cadre de gestion potentielle



Zones rocheuses

1- Avancement de la démarche Natura 2000 « Rivière Elorn »

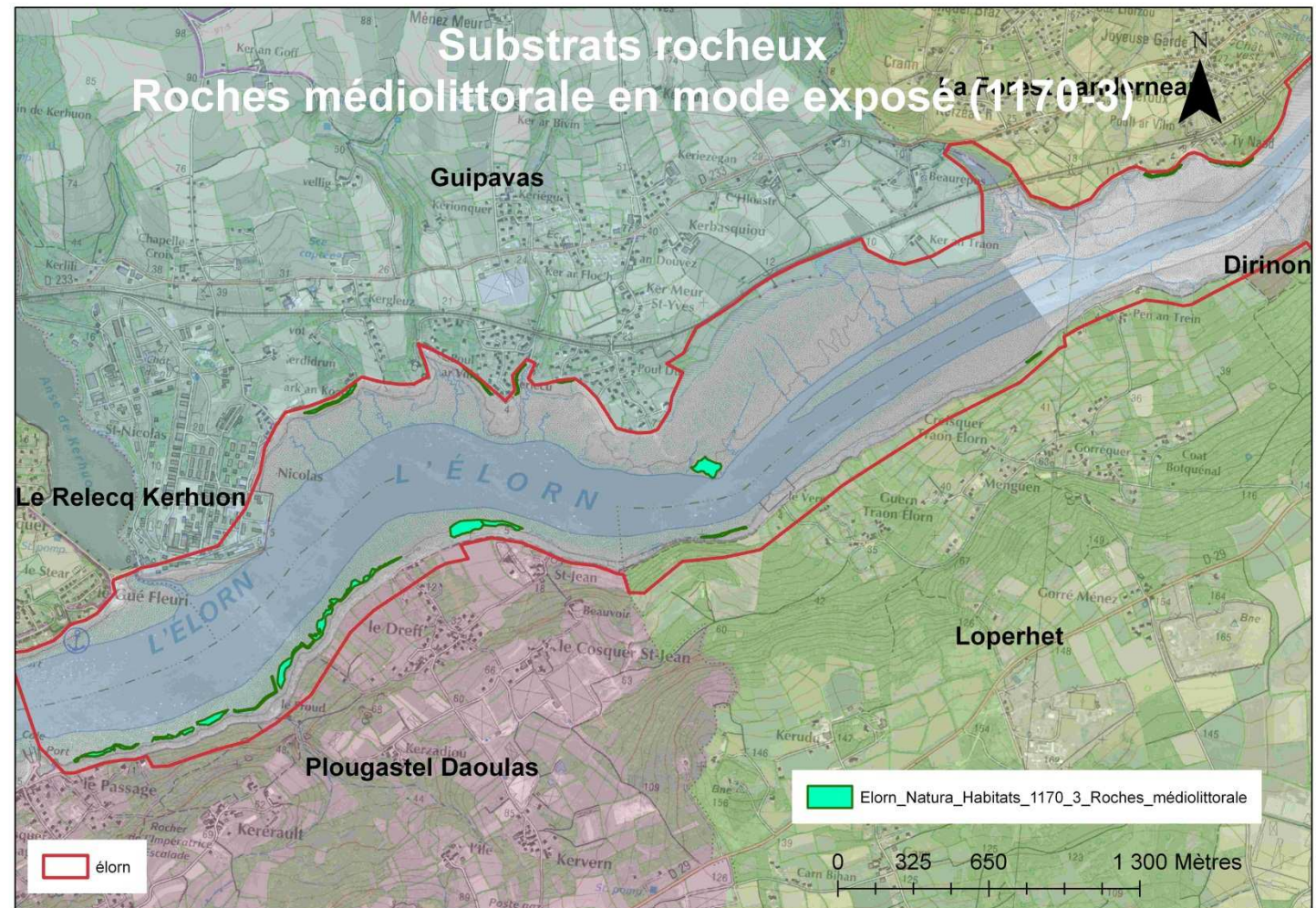
2-La partie maritime du site Natura 2000 « Rivière Elorn »

3-Les objectifs du groupe de travail

4- Les habitats marins et les perturbations potentielles

- Vasières
- Haut de plage
- Estrans de sables, galets, cailloutis
- **Zones rocheuses**
- Herbiers de zostères

5-Cadre de gestion potentielle



Zones rocheuses

1- Avancement de la démarche Natura 2000 « Rivière Elorn »

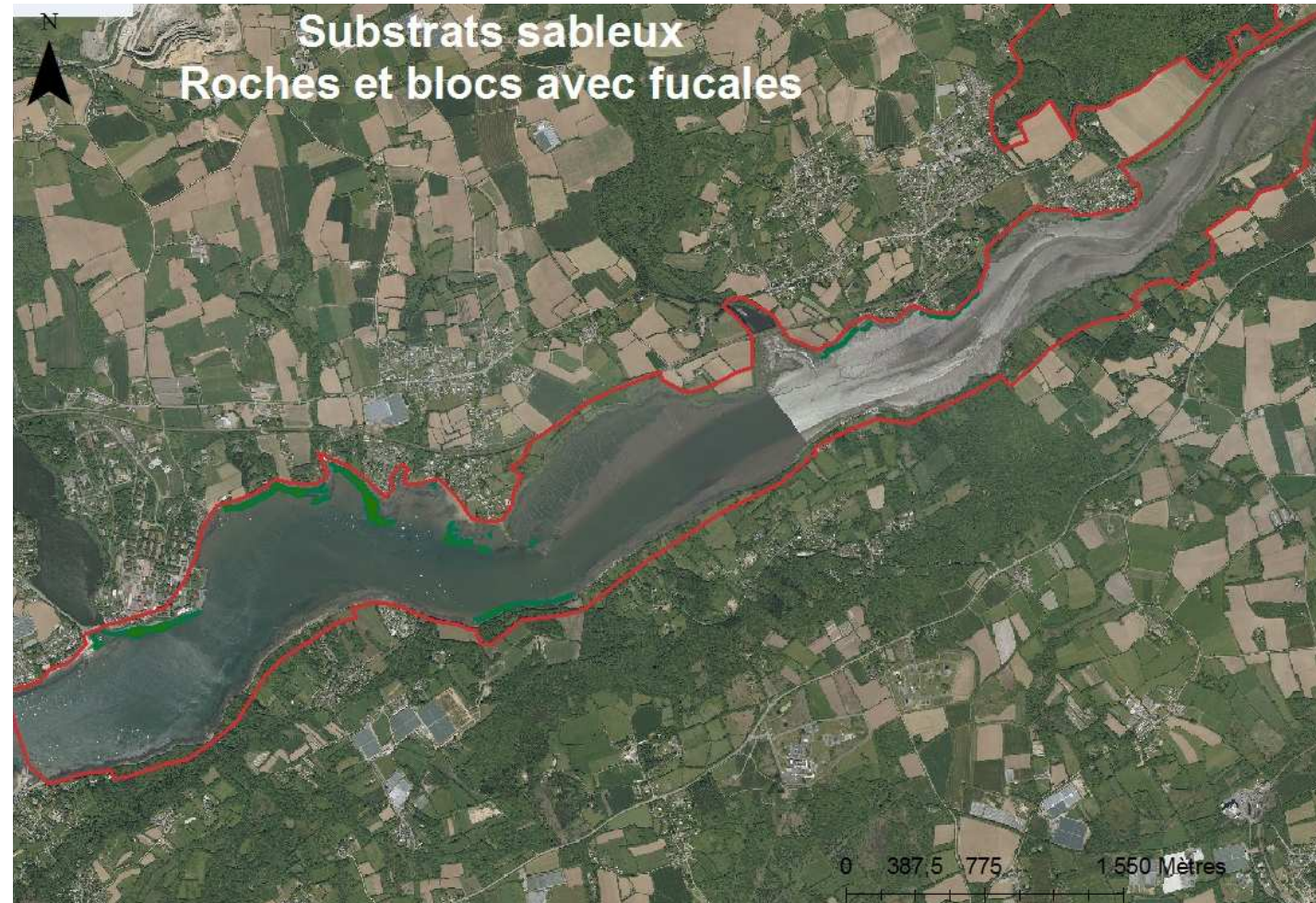
2- La partie maritime du site Natura 2000 « Rivière Elorn »

3- Les objectifs du groupe de travail

4- Les habitats marins et les perturbations potentielles

- Vasières
- Haut de plage
- Estrans de sables, galets, cailloutis
- **Zones rocheuses**
 - Herbiers de zostères

5- Cadre de gestion potentielle



Les 3 types de milieux rocheux : 34 ha = 9 %

Zones rocheuses

1- Avancement de la démarche Natura 2000 « Rivière Elorn »

2- La partie maritime du site Natura 2000 « Rivière Elorn »

3- Les objectifs du groupe de travail

4- Les habitats marins et les perturbations potentielles

- Vasières
- Haut de plage
- Estrans de sables, galets, cailloutis
- **Zones rocheuses**
 - Herbiers de zostères

5- Cadre de gestion potentielle

Valeur écologique et biologique

→ **Interface** entre les milieux terrestre et aquatique

→ **Milieu extrême** pour les organismes : caractérisé par une **très faible diversité** mais constitue un **habitat original**

→ **Rôle de la moulière dans les réseaux trophiques** : moules consommées par les crabes, les poissons et certains oiseaux (Eiders, Goélands, Macreuses et Mouettes)





Zones rocheuses

1- Avancement de la démarche Natura 2000 « Rivière Elorn »

2-La partie maritime du site Natura 2000 « Rivière Elorn »

3-Les objectifs du groupe de travail

4- Les habitats marins et les perturbations potentielles

- Vasières
 - Haut de plage
- Estrans de sables, galets, cailloutis
- **Zones rocheuses**
 - Herbiers de zostères

5-Cadre de gestion potentielle

Tendances évolutives et Facteurs pouvant potentiellement dégrader l'habitat

- Apports de **matières en suspension** : envasement, colmatage
- **Eutrophisation** : prolifération d'algues vertes, banalisation de ces milieux
- **Ecoulements polluants**, menacé par les apports d'hydrocarbures
- **Pêche à pied** : prélèvement trop important (gisements de moules...)
- **Manifestations nautiques et sportives** (macro-déchets)

Herbiers de zostères

1- Avancement de la démarche Natura 2000 « Rivière Elorn »

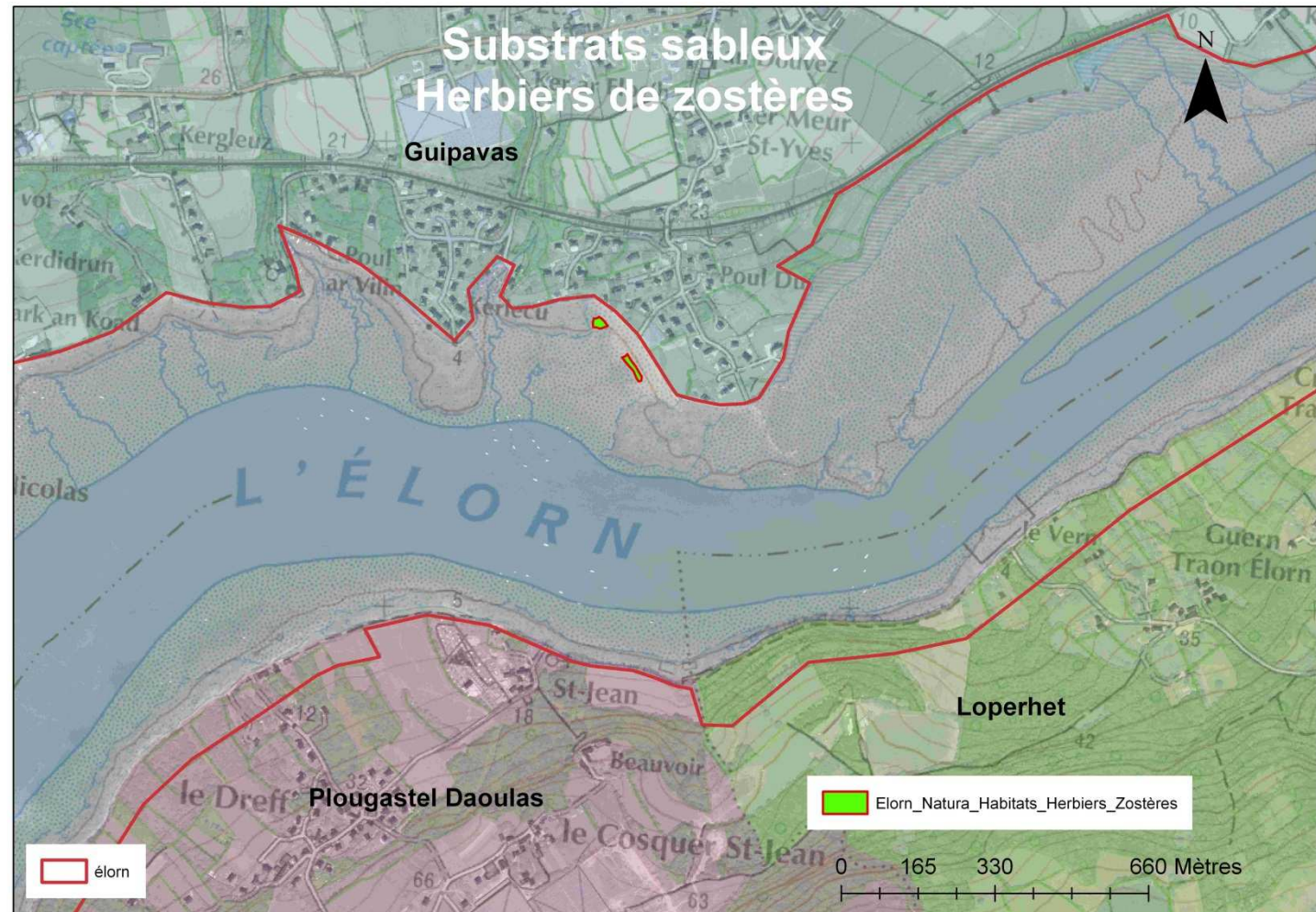
2-La partie maritime du site Natura 2000 « Rivière Elorn »

3-Les objectifs du groupe de travail

4- Les habitats marins et les perturbations potentielles

- Vasières
 - Haut de plage
- Estrans de sables, galets, cailloutis
- Zones rocheuses
 - **Herbiers de zostères**

5-Cadre de gestion potentielle



0,12 ha = 0,03 %

Herbiers de zostères

1- Avancement de la démarche Natura 2000 « Rivière Elorn »

2-La partie maritime du site Natura 2000 « Rivière Elorn »

3-Les objectifs du groupe de travail

4- Les habitats marins et les perturbations potentielles

- Vasières
 - Haut de plage
- Estrans de sables, galets, cailloutis
- Zones rocheuses
 - **Herbiers de zostères**

5-Cadre de gestion potentielle

Valeur écologique et biologique

→ **Forte diversité** de la **faune** et de la **flore** associées : habitat/refuge de qualité

→ **A la base de la nutrition** de populations d'herbivores résidentes ou migratoires (**poissons, oiseaux, crustacés, mollusques...**) : Oies bernaches, Canards siffleurs, Canards colverts, Canards pilets ; rougets, plies, crevettes roses, araignées de mer, seiches...

→ Utilisés pour son **rôle d'habitat** (refuge procuré par la densité des feuilles) : nombreux poissons, crustacés, mollusques **se reproduisent et pondent**



Herbiers de zostères

1- Avancement de la démarche Natura 2000 « Rivière Elorn »

2-La partie maritime du site Natura 2000 « Rivière Elorn »

3-Les objectifs du groupe de travail

4- Les habitats marins et les perturbations potentielles

- Vasières
- Haut de plage
- Estrans de sables, galets, cailloutis
- Zones rocheuses
 - **Herbiers de zostères**

5-Cadre de gestion potentielle

Tendances évolutives et Facteurs pouvant potentiellement dégrader l'habitat

- **Eutrophisation** : prolifération d'algues vertes (réduit l'accès à la lumière et les échanges de nutriments entre les feuilles le milieu)
- **Pollution de l'eau** (peinture antifouling...)
- **Extractions de sédiments, travaux** : augmente la turbidité
- La **pêche à pied** de loisir : arrachage, piétinement
- Mouillage estival des **bateaux de plaisance, manifestations sportives** : ancrages ponctuels
- Prolifération **d'espèces invasives** : spartine
- Extension de l'**ostréiculture** et de la **mytiliculture**



Récapitulatif des surfaces occupées par les différents types de substrats

1- Avancement de la démarche Natura 2000 « Rivière Elorn »

2-La partie maritime du site Natura 2000 « Rivière Elorn »

3-Les objectifs du groupe de travail

4- Les habitats marins et les perturbations potentielles

- Vasières
 - Haut de plage
- Estrans de sables, galets, cailloutis
- Zones rocheuses
 - **Herbiers de zostères**

5-Cadre de gestion potentielle

<i>Végétation littorale :</i>	<i>84 ha</i>	<i>22 %</i>
Substrat meuble :	253 ha	66 %
Substrat rocheux :	9 ha	3 %
Substrat mixte :	31 ha	8 %
Habitat particulier :	3 ha	1 %
	380 ha	100 %

Gestion potentielle

Vasières infralittorales et intertidales

1- Avancement de la démarche Natura 2000 « Rivière Elorn »

2-La partie maritime du site Natura 2000 « Rivière Elorn »

3-Les objectifs du groupe de travail

4-Les habitats marins et les perturbations possibles

5- Cadre de gestion potentielle

- **Vasières**
 - Haut de plage
 - Estrans de sables, galets, cailloutis
 - Zones rocheuses
 - Herbiers de zostères

→ **Réduire les apports de polluants**, matière organique provenant des rives de l'estuaire (urbanisation, station d'épuration, industrie) et des bassins-versants (agriculture, élevage...)

→ **Travail avec les plaisanciers**, les associations organisant des **manifestations nautiques** : peintures antifouling, ancrage, macro-déchets

→ **Vigilance par rapport à la mise en suspension de sédiments** et de polluants : travaux de dragage, extraction de sable

→ **Maintenir les échanges de sédiments** (berges/estuaire) : vigilance sur l'artificialiation des berges

→ **Limitation de l'expansion de la spartine**

→ **Sensibilisation : pêche à pied**



Gestion potentielle

Haut de plage

1- Avancement de la démarche Natura 2000 « Rivière Elorn »

2-La partie maritime du site Natura 2000 « Rivière Elorn »

3-Les objectifs du groupe de travail

4-Les habitats marins et les perturbations possibles

5- Cadre de gestion potentielle

- Vasières
- **Haut de plage**
- Estrans de sables, galets, cailloutis
- Zones rocheuses
 - Herbiers de zostères

→ Initier le **nettoyages des macro-déchets** sur certains secteurs **et définir le cadre**

→ **Organisation des accès** des véhicules sur certains secteurs

→ **Sensibilisation : pêche à pied de loisirs**

→ **Maintenir les échanges de sédiments (berges/estuaire) :** vigilance sur l'artificialiation des berges

→ **Travail avec les plaisanciers,** les associations organisant des **manifestations nautiques** : peintures antifouling, ancrage, macro-déchets



Gestion potentielle

Estrans de sables, galets, cailloutis

1- Avancement de la démarche Natura 2000 « Rivière Elorn »

2-La partie maritime du site Natura 2000 « Rivière Elorn »

3-Les objectifs du groupe de travail

4-Les habitats marins et les perturbations possibles

5- Cadre de gestion potentielle

- Vasières
- Haut de plage
- Estrans de sables, galets, cailloutis
- Zones rocheuses
 - Herbiers de zostères

→ **Veiller à la compatibilité** entre la préservation de l'habitat, la pêche à pied et les sports nautiques

→ **Gérer les apports de contaminants** venant des bassins versants

→ **Organiser la circulation des véhicules**

→ **Surveillance des nettoyages** à l'aide de véhicules mécaniques





Gestion potentielle

Zones rocheuses

1- Avancement de la démarche Natura 2000 « Rivière Elorn »

2-La partie maritime du site Natura 2000 « Rivière Elorn »

3-Les objectifs du groupe de travail

4-Les habitats marins et les perturbations possibles

5- Cadre de gestion potentielle

- Vasières
 - Haut de plage
- Estrans de sables, galets, cailloutis
- **Zones rocheuses**
 - Herbiers de zostères

→ Initier le **nettoyages des macro-déchets** sur certains secteurs **et définir le cadre**

→ **Gérer les apports de contaminants** venant des bassins versants (Hydrocarbures)

→ **Vigilance par rapport à la mise en suspension de sédiments et de polluants** : travaux de dragage, extraction de sable

→ **Sensibilisation : pêche à pied de loisirs** (prélèvements)



Gestion potentielle

Herbiers de zostères

1- Avancement de la démarche Natura 2000 « Rivière Elorn »

2-La partie maritime du site Natura 2000 « Rivière Elorn »

3-Les objectifs du groupe de travail

4-Les habitats marins et les perturbations possibles

5- Cadre de gestion potentielle

- Vasières
 - Haut de plage
- Estrans de sables, galets, cailloutis
- Zones rocheuses
 - **Herbiers de zostères**

→ **Travail avec les plaisanciers**, les associations organisant des **manifestations nautiques** : peintures antifouling, ancrage, macro-déchets

→ **Sensibilisation : pêche à pied de loisirs**

→ **Réduire les apports de polluants**, matière organique provenant des rives de l'estuaire (urbanisation, station d'épuration, industrie) et des bassins-versants (agriculture, élevage...)

→ **Vigilance par rapport à la mise en suspension de sédiments et de polluants** : travaux de dragage, extraction de sable

→ **Surveillance de l'expansion de la spartine**





1- Avancement de la démarche Natura 2000 « Rivière Elorn »

2-La partie maritime du site Natura 2000 « Rivière Elorn »

3-Les objectifs du groupe de travail

4-Les habitats marins et les perturbations possibles

5- Cadre de gestion potentielle

- Vasières
- Haut de plage
- Estrans de sables, galets, cailloutis
- Zones rocheuses
- Herbiers de zostères

Gestion potentielle : synthèse

- 1- Réduire les apports de polluants**, matière organique provenant des rives de l'estuaire (urbanisation, station d'épuration, industrie) et des bassins-versants (agriculture, élevage...)
- 2- Travail avec les plaisanciers**, les associations organisant des **manifestations nautiques** : peintures antifouling, ancrage, macro-déchets
- 3- Vigilance par rapport à la mise en suspension de sédiments** et de polluants : travaux de dragage, extraction de sable
- 4- Maintenir les échanges de sédiments** (berges/estuaire) : vigilance sur l'artificialiation des berges
- 5- Surveillance et limitation de l'expansion de la spartine**
- 6- Sensibilisation : pêche à pied** (prélèvements, piétinements)
- 7- Initier le nettoyage des macro-déchets** sur certains secteurs **et définir le cadre**
- 8- Surveillance des nettoyages** à l'aide de véhicules mécaniques
- 9- Organisation des accès** des véhicules sur certains secteurs
- 10- Veiller à la compatibilité** entre la préservation de l'habitat, la pêche à pied et les sports nautiques



Merci

2 juillet– Groupe de travail Milieu marin
Natura 2000 « Rivière Elorn »

