

**Compte-rendu du groupe de travail Milieu marin**  
**Natura 2000 Rivière Elorn**  
Mardi 2 juillet 2013 – Maison des services publics - Landerneau

**Présents :**

**MAZURIÉ Laurent** – Maire de Saint-Servais / Président du COPIL Natura 2000 Rivière Elorn

**TANGUY Ronan** – Adjoint Environnement/Littoral/Développement durable à la mairie du Relecq-Kerhuon

**POSTEC Annaïg** – Chargée de mission Natura 2000 – Espaces naturels – Syndicat de bassin de l'Elorn

Ce compte-rendu est une synthèse de la présentation réalisée pour ce groupe de travail. Sont présentés notamment, les différents habitats naturels et les perturbations que connaissent généralement ces habitats. La très faible participation au groupe de travail n'a pas permis d'échanger sur cette présentation. Il a été décidé pour poursuivre ce travail de procéder à des rencontres ciblées, afin de déterminer les activités présentes pouvant effectivement être à l'origine de perturbations. Il est à noter, que cette partie maritime du site Natura 2000 présente une diversité d'habitats naturels restreinte, mais présente néanmoins plusieurs aspects naturalistes intéressants, notamment, les secteurs d'Herbiers de zostère et l'avifaune occupant ces habitats.

-----

**1-**Le document d'objectif du site Natura 2000 a été validé en 2011 mais la cartographie des habitats marins n'a été réalisée que dans un second temps. L'IUEM qui a effectué ce travail pour le compte de la DREAL Bretagne a rendu cet état des lieux lors de l'hiver 2012. Le document d'objectif est donc incomplet pour la partie maritime, c'est à ce titre que ce groupe de travail a été activé.

Le travail à poursuivre se découpe ainsi en plusieurs volets :

- Présentation des habitats naturels marins, leur localisation sur le site Rivière Elorn, leur vulnérabilité en général (**2 Juillet 2013**)
- Poursuite de l'inventaire des activités présentes sur le site Natura 2000 Rivière Elorn (**Août à octobre 2013**)
- Croisement des activités et des habitats naturels pouvant être impactés (**Septembre à novembre 2013**)
- Définition d'actions à mener (**Présentation des premières pistes - Décembre 2013**)

**2-**Présentation des habitats naturels marins :

► **Localisation sur le site Natura 2000 Rivière Elorn**

► **Valeur écologique et biologique**

► **Tendances évolutives et Facteurs pouvant potentiellement dégrader l'habitat**

Les habitats naturels marins ont été rassemblés en 5 grands types de milieu :

**Fiche 1 :** Vasières infralittorales et intertidales **215 ha = 56 % de la partie maritime**

**Fiche 2 :** Haut de plage **1 ha = 0.24 % de la partie maritime**

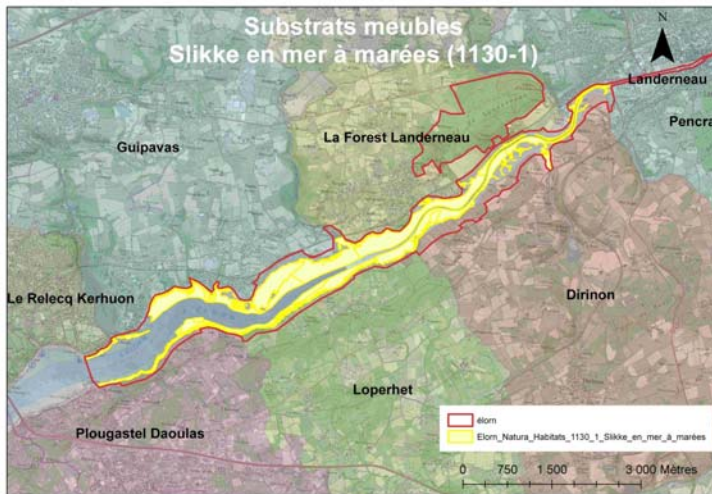
**Fiche 3 :** Estrans de sables, galets, cailloutis **20 ha = 6 % de la partie maritime**

**Fiche 4 :** Zones rocheuses **34 ha = 9 % de la partie maritime**

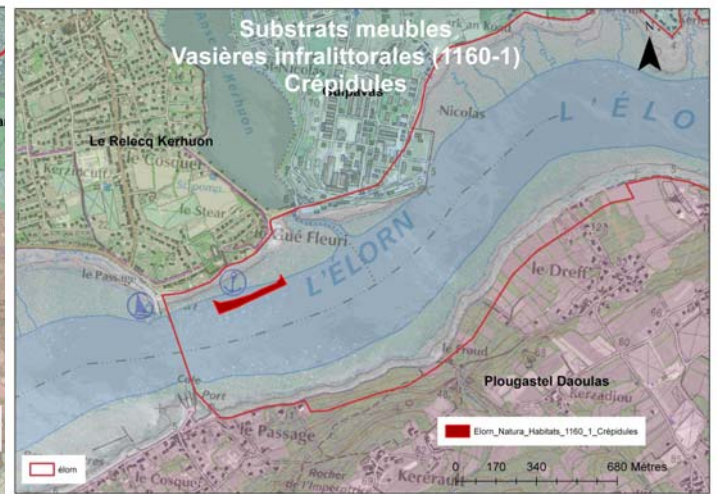
**Fiche 5 :** Herbiers de zostères **0,12 ha = 0,03 % de la partie maritime**

# Fiche 1 : Vasières infralittorales et intertidales (1/2)

## ► Localisation sur le site Natura 2000 Rivière Elorn



Slikke en mer à marées : 215 ha = 56 % de la partie maritime



Crépidules (espèces invasives)

## ► Valeur écologique et biologique

- Faible diversité biologique mais importante production de phytoplancton
- Aire de nourrissage par des oiseaux (marée basse) et juvéniles de poissons (marée haute)
- Milieu de prédilection de nurseries pour les juvéniles de poissons et les crustacés prédateurs
- Zone de transit entre les milieux d'eau douce et marins pour les espèces migratrices (Saumon, Anguille...)



## ► Tendances évolutives et Facteurs pouvant potentiellement dégrader l'habitat

(Il s'agit d'éléments avérés pour ces habitats mais dont il faudra déterminer la pertinence pour le site Natura 2000 Rivière Elorn)

- Envasement des fonds
- Extraction de vase
- Artificialisation des berges (enrochements)
- Qualité des eaux estuariennes : matière organique venant des bassins versants, des rejets urbains, micropolluants, métaux lourds... (antifouling)
- Plaisance et manifestations nautiques et sportives (ancrage, macro-déchets, corps morts)
- Développement d'espèces opportunistes (Spartine américaine, crépidules, huîtres sauvages...)
- Pêche à pied de loisirs (piétinement, dégradation des organismes fixés et habitats, arrachage, enfouissement)
- Aquaculture

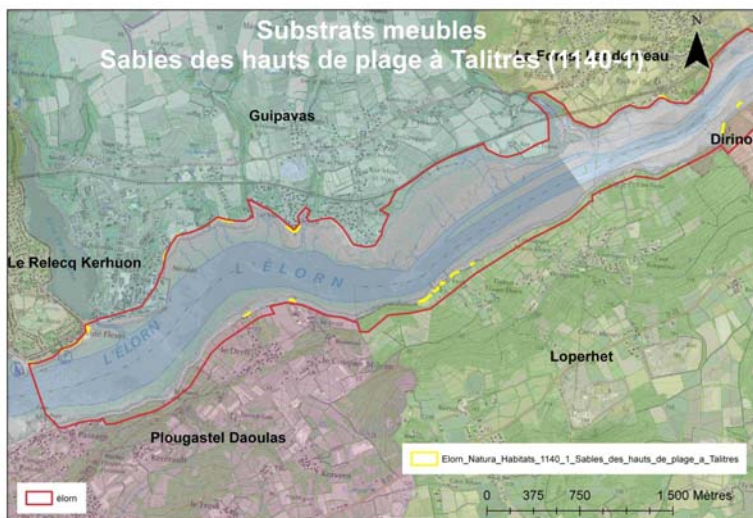
## Fiche 1 : Vasières infralittorales et intertidales (2/2)

### ► Axes à creuser pour le site Natura 2000 Rivière Elorn - Gestion potentielle

- Réduire les apports de polluants, matière organique provenant des rives de l'estuaire (urbanisation, station d'épuration, industrie) et des bassins-versants (agriculture, élevage...)
- Travail avec les plaisanciers, les associations organisant des manifestations nautiques : peintures antifouling, ancrage, macro-déchets...
- Vigilance par rapport à la mise en suspension de sédiments et de polluants : travaux de dragage, extraction de sable
- Maintenir les échanges de sédiments (berges/estuaire) : vigilance sur l'artificialisation des berges
- Limitation de l'expansion de la spartine
- Sensibilisation : pêche à pied

## Fiche 2 : Haut de plage

### ► Localisation sur le site Natura 2000 Rivière Elorn



Sables des hauts de plages à Talitres : 1 ha = 0.24 % de la partie maritime

### ► Valeur écologique et biologique

- Aire de nourrissage pour de nombreux oiseaux (Gravelots, Bécasseau variable, Pipit maritime, Tournepière à collier) – Laisse de mer
- Zone de transit entre les milieux aquatique et terrestre



### ► Tendances évolutives et Facteurs pouvant potentiellement dégrader l'habitat

(Il s'agit d'éléments avérés pour ces habitats mais dont il faudra déterminer la pertinence pour le site Natura 2000 Rivière Elorn)

- Milieu fortement affecté par les rejets anthropiques
- Pollution par les macro-déchets
- Nettoyages mécaniques qui ne se limitent pas à l'élimination des macro-déchets
- Perturbations possibles : accès pour des engins motorisés de loisir ou de travail
- Aménagements sur le littoral : cales, enrochements
- Plaisance, fréquentation des sites, manifestations nautiques et sportives
- Pêche à pied de loisir et professionnelle

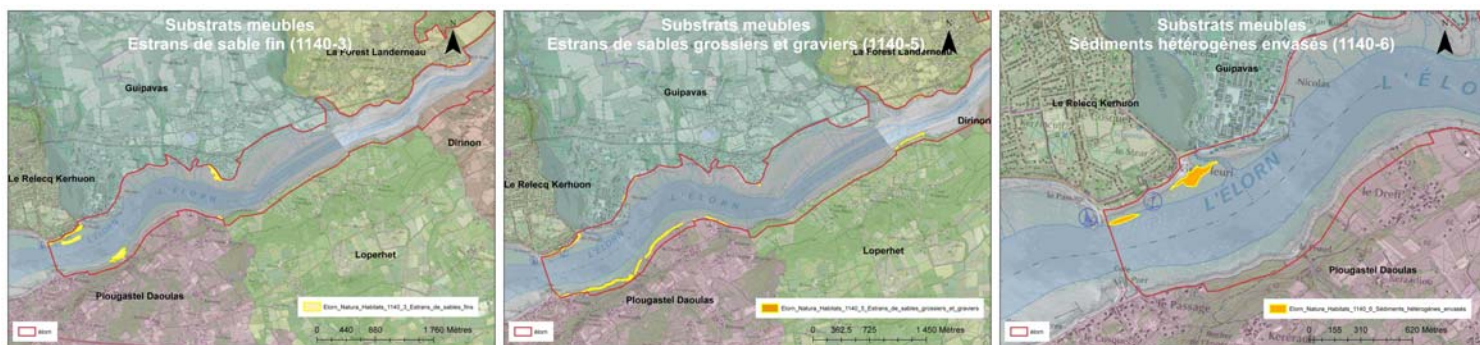
### ► Axes à creuser pour le site Natura 2000 Rivière Elorn - Gestion potentielle

- Initier le nettoyage des macro-déchets sur certains secteurs et définir le cadre
- Organisation des accès des véhicules sur certains secteurs
- Sensibilisation : pêche à pied de loisirs
- Maintenir les échanges de sédiments (berges/estuaire) : vigilance sur l'artificialisation des berges
- Travail avec les plaisanciers, les associations organisant des manifestations nautiques : peintures antifouling, ancrage, macro-déchets



## Fiche 3 : Estrans de sables, galets, cailloutis

### ► Localisation sur le site Natura 2000 Rivière Elorn



Les 3 types d'estrans : 20 ha = 6 % de la partie maritime

### ► Valeur écologique et biologique

- Diversité spécifique moyenne, mais biomasse importante, étant donné la taille des espèces caractéristiques
- Base de la chaîne trophique : multitudes de petits crustacés trouvant une nourriture abondante dans la mince couche d'eau à marée haute (phytoplancton, détritus...)
- Crustacés, polychètes et bivalves : source de nourriture importante pour les poissons et les crustacés à marée haute et les oiseaux à marée basse (dont deux espèces très caractéristiques de cet habitat : le Bécasseau sanderling et le Gravelot à collier interrompu)



### ► Tendances évolutives et Facteurs pouvant potentiellement dégrader l'habitat

(Il s'agit d'éléments avérés pour ces habitats mais dont il faudra déterminer la pertinence pour le site Natura 2000 Rivière Elorn)

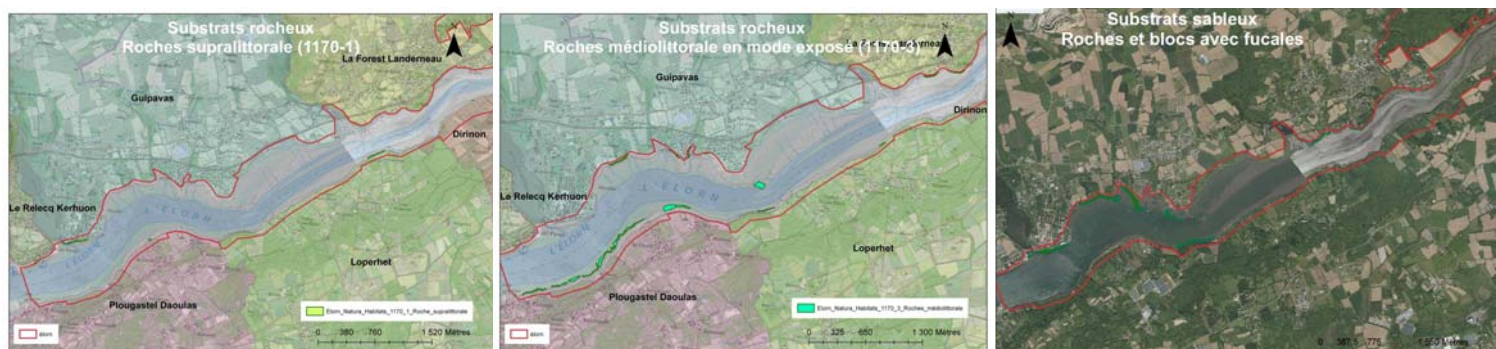
- Menacé par l'eutrophisation d'origine urbaine et agricole : développement d'algues vertes, perte d'espèces sensibles au bénéfice d'espèces opportunistes
- Forte pression anthropique : accumulation de débris et dégradation de la qualité des eaux
- Exploitation par la pêche à pied (coquillages, vers utilisés pour la pêche) : destruction des tubes, des galeries, perturbation de l'habitat
- L'exploitation directe du sable à des fins d'amendements
- Les loisirs sportifs (char à voile, cerf-volant...)
- Aménagement sur le littoral (cales, enrochements)
- Plaisance, fréquentation des sites et manifestations nautiques et sportives

### ► Axes à creuser pour le site Natura 2000 Rivière Elorn - Gestion potentielle

- Veiller à la compatibilité entre la préservation de l'habitat, la pêche à pied et les sports nautiques
- Gérer les apports de contaminants venant des bassins versants
- Organiser la circulation des véhicules
- Surveillance des nettoyages à l'aide de véhicules mécaniques

## Fiche 4 : Zones rocheuses

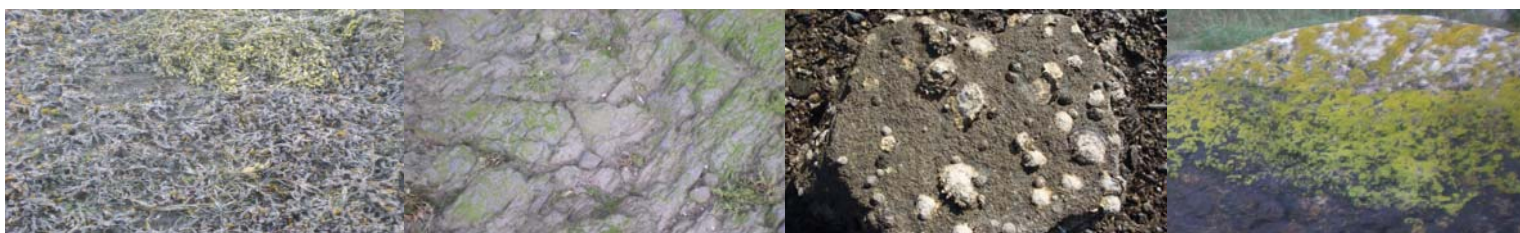
### ► Localisation sur le site Natura 2000 Rivière Elorn



Les 3 types de milieux rocheux : 34 ha = 9 % de la partie maritime

### ► Valeur écologique et biologique

- Interface entre les milieux terrestre et aquatique
- Milieu extrême pour les organismes : caractérisé par une très faible diversité mais constitue un habitat original
- Rôle de la moulière dans les réseaux trophiques : moules consommées par les crabes, les poissons et certains oiseaux (Eiders, Goélands, Macreuses et Mouettes)



### ► Tendances évolutives et Facteurs pouvant potentiellement dégrader l'habitat

(Il s'agit d'éléments avérés pour ces habitats mais dont il faudra déterminer la pertinence pour le site Natura 2000 Rivière Elorn)

- Apports de matières en suspension : envasement, colmatage
- Eutrophisation : prolifération d'algues vertes, banalisation de ces milieux
- Ecoulements polluants, menacé par les apports d'hydrocarbures
- Pêche à pied : prélèvement trop important (gisements de moules...)
- Manifestations nautiques et sportives (macro-déchets)

### ► Axes à creuser pour le site Natura 2000 Rivière Elorn - Gestion potentielle

- Initier le nettoyage des macro-déchets sur certains secteurs et définir le cadre
- Gérer les apports de contaminants venant des bassins versants (Hydrocarbures)
- Vigilance par rapport à la mise en suspension de sédiments et de polluants : travaux de dragage, extraction de sable
- Sensibilisation : pêche à pied de loisirs (prélèvements)



## Fiche 5 : Herbiers de zostères

### ► Localisation sur le site Natura 2000 Rivière Elorn



Herbiers de zostères 0,12 ha = 0,03 % de la partie maritime

### ► Valeur écologique et biologique

- Forte diversité de la faune et de la flore associée : habitat/refuge de qualité
- A la base de la nutrition de populations d'herbivores résidentes ou migratoires (poissons, oiseaux, crustacés, mollusques...) : Oies bernaches, Canards siffleurs, Canards colverts, Canards pilets ; rougets, plies, crevettes roses, araignées de mer, seiches...
- Utilisés pour son rôle d'habitat (refuge procuré par la densité des feuilles) : nombreux poissons, crustacés, mollusques se reproduisent et pondent



### ► Tendances évolutives et Facteurs pouvant potentiellement dégrader l'habitat

(Il s'agit d'éléments avérés pour ces habitats mais dont il faudra déterminer la pertinence pour le site Natura 2000 Rivière Elorn)

- Eutrophisation : prolifération d'algues vertes (réduit l'accès à la lumière et les échanges de nutriments entre les feuilles le milieu)
- Pollution de l'eau (peinture antifouling...)
- Extractions de sédiments, travaux : augmente la turbidité
- La pêche à pied de loisir : arrachage, piétinement
- Mouillage estival des bateaux de plaisance, manifestations sportives : ancrages ponctuels
- Prolifération d'espèces invasives : spartine
- Extension de l'ostréiculture et de la mytiliculture

### ► Axes à creuser pour le site Natura 2000 Rivière Elorn - Gestion potentielle

- Travail avec les plaisanciers, les associations organisant des manifestations nautiques : peintures antifouling, ancrage, macro-déchets
- Sensibilisation : pêche à pied de loisirs
- Réduire les apports de polluants, matière organique provenant des rives de l'estuaire (urbanisation, station d'épuration, industrie) et des bassins-versants (agriculture, élevage...)
- Vigilance par rapport à la mise en suspension de sédiments et de polluants : travaux de dragage, extraction de sable
- Surveillance de l'expansion de la spartine

### **3- Gestion potentielle – Axes généraux**

- 1- Travailler sur la réduction des apports de polluants, matière organique provenant des rives de l'estuaire (urbanisation, station d'épuration, industrie) et des bassins-versants (agriculture, élevage...)
- 2- Travailler avec les plaisanciers, les associations organisant des manifestations nautiques : peintures antifouling, ancrage, macro-déchets, manifestations nautiques
- 3- Vigilance par rapport à la mise en suspension de sédiments et de polluants : travaux de dragage, extraction de sable, rechargement
- 4- Maintenir les échanges de sédiments (berges/estuaire) : vigilance sur l'artificialisation des berges
- 5- Surveillance et limitation de l'expansion de la spartine
- 6- Sensibilisation : pêche à pied (prélèvements, piétinements)
- 7- Initier le nettoyage des macro-déchets sur certains secteurs et définir le cadre (surveillance des nettoyages à l'aide de véhicules mécaniques)
- 8- Organisation des accès des véhicules sur certains secteurs
- 9- Veiller à la compatibilité entre la préservation de l'habitat, la pêche à pied et les sports nautiques

#### **► Recherches/questions spécifiques ELORN**

- SPANC - Priorité de mise aux normes de l'assainissement non collectif : ajouter un critère lié à la vulnérabilité des habitats Natura 2000 ?
- EAUX PLUVIALES - déterminer les zones où les habitats d'intérêt communautaire sont plus sensibles à l'apport de sédiments, aux Matières Organiques et localiser les secteurs amont, où il peut être intéressant d'apporter des modifications, ou être plus vigilant...
- Identification des ASSOCIATIONS DE PLAISANCIERS sur les 7 communes : peintures antifouling, ancrage, macro-déchets, manifestations nautiques... (Rencontres + compilation des données existantes)
- MISE EN SUSPENSION SEDIMENTS ou RUPTURE ECHANCHES : identifier et suivre les travaux de dragage, les extractions de sable, les apports de sable, les travaux d'artificialisation des berges (enrochements...)
- SPARTINE : relance du groupe de travail IUEM/PNRA ? Contrat nature Sillon, étudier possibilité travaux liés à la spartine ? Contrat nature Plougastel-Daoulas ?
- PECHE A PIED : Life Pêche à pied, voir si lien possible avec Natura 2000 Elorn
- MACRO-DECHETS : identifier les secteurs où ils sont déjà réalisés (BMO), identifier les secteurs où il faudrait en effectuer et définir un cadre respectueux des habitats naturels
- ACCES VEHICULES : identifier par commune les lieux d'accès des véhicules
- SPORTS NAUTIQUES : localiser les lieux et le type de pratique, recenser les attentes éventuelles des structures organisatrices
- AVIFAUNE : compilation des connaissances, identification des lacunes
- ...