



## site Natura 2 000 – FR 5 300 024 Rivière Elorn

première réunion du groupe de travail  
« habitats, faune, flore »

le 02/04/09, Mairie de la Roche Maurice



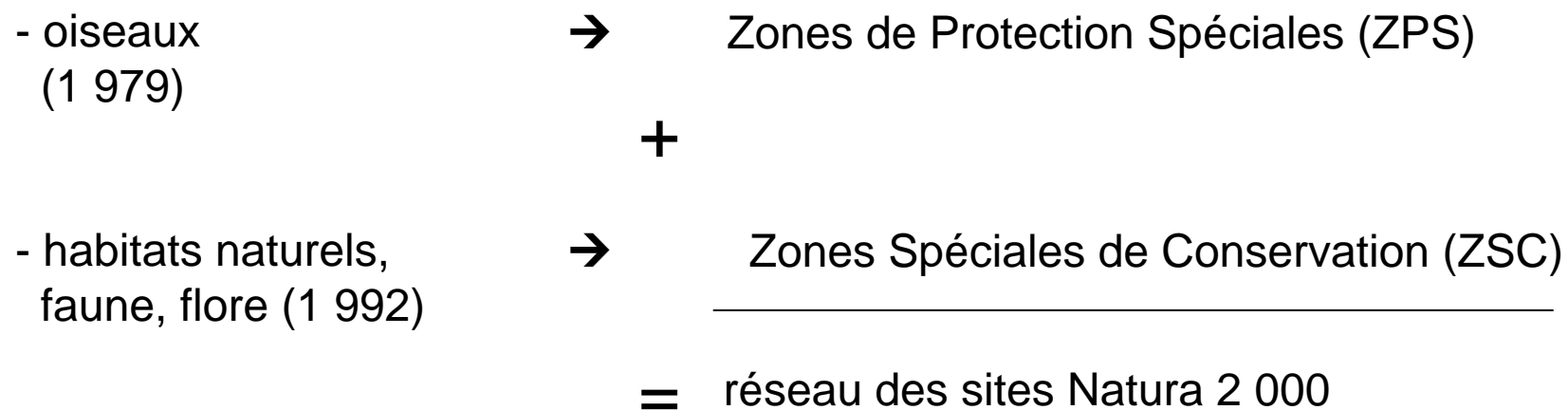


## ordre du jour :

- ❖ rappel sur la démarche Natura 2 000
- ❖ l'élaboration du document d'objectifs (DOCOB)
- ❖ le périmètre Natura 2 000
- ❖ diagnostic → enjeux
  1. données administratives
  2. activités humaines et occupation du sol
  3. données abiotiques
  4. données biotiques
  5. grands milieux
  6. habitats et espèces d'intérêt patrimonial
  7. habitats d'intérêt communautaire
  8. espèces d'intérêt communautaire

## rappel sur la démarche Natura 2 000 :

### ❖ deux directives Européennes :



### ❖ en France :

- 1 700 sites, 12% du territoire métropolitain, 7 000 000 d'hectares  
(Elorn = 2 374 hectares soit 0.3%)

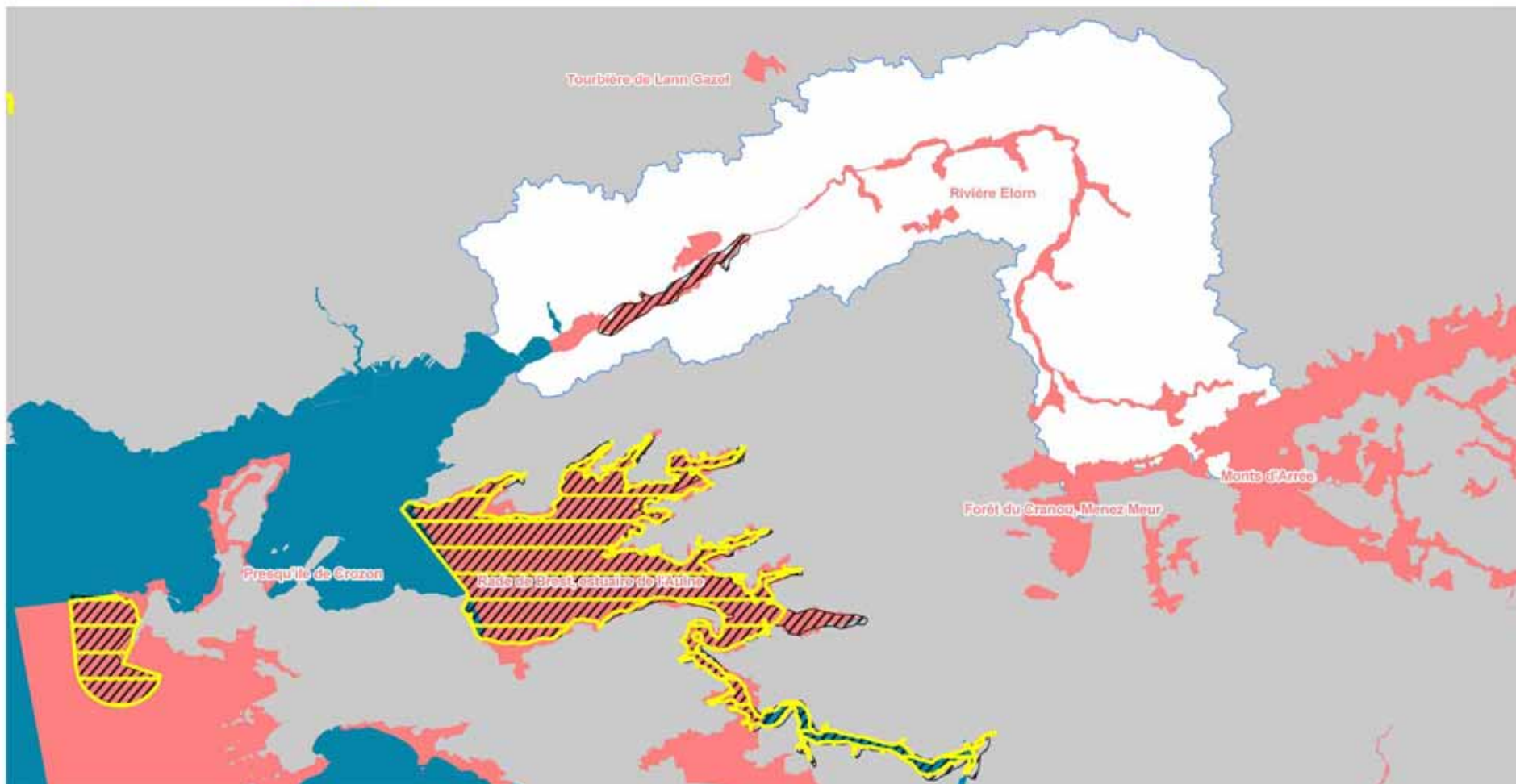
# périmètres de protection et de connaissance du patrimoine naturel (échelon européen) site Natura 2 000 FR5300024 Rivière Elorn

Légende :

-  Bassin Versant de l'Elorn
-  Zones Spéciales de Conservation
-  mer
-  Zones Importantes pour la Conservation des Oiseaux
-  Zones de Protection Spéciales

sources : B.D. Carthage, B.D. IGN, DIREN Bretagne

auteur : SBE, BOURDOULOUS J.



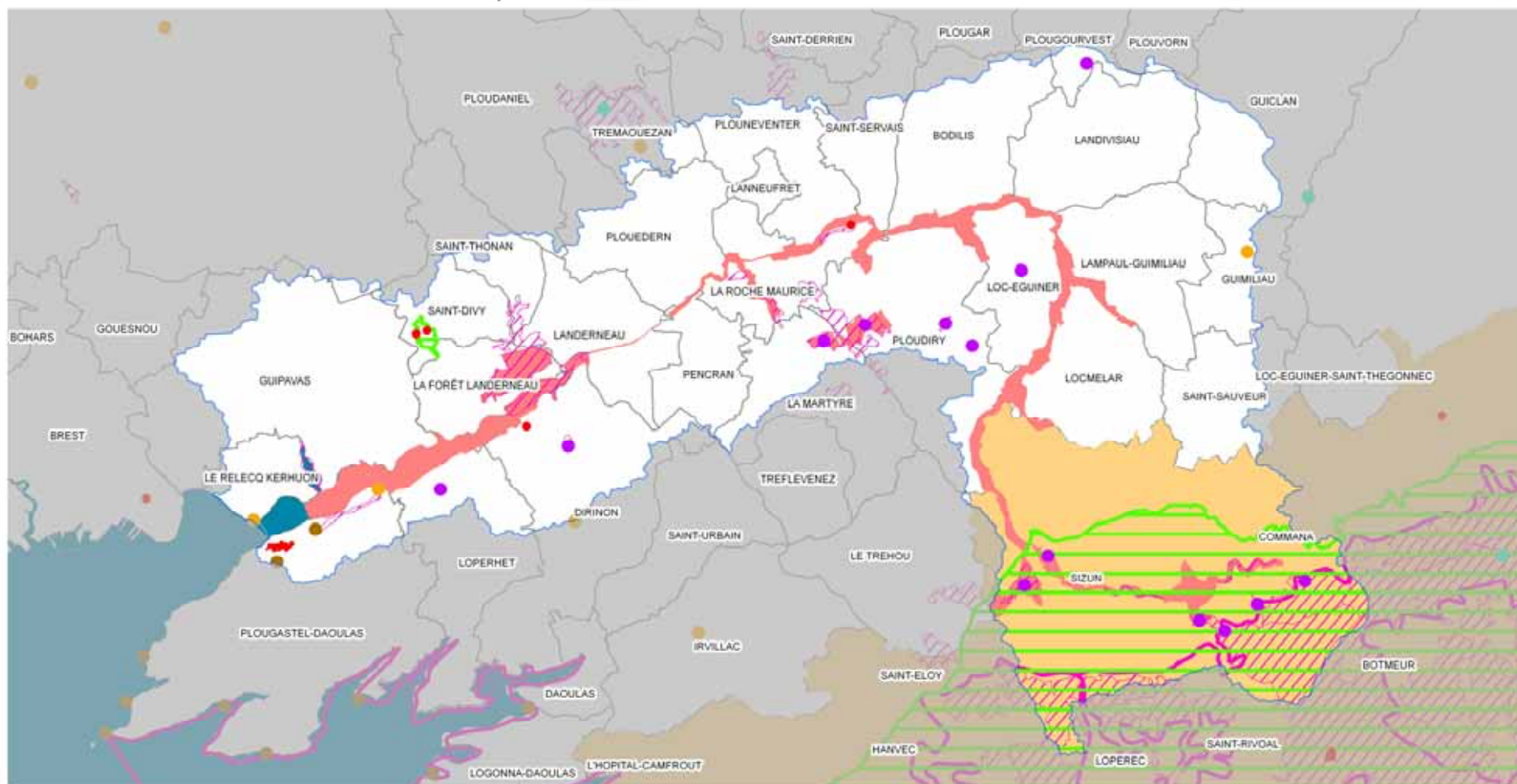
## périmètres de protections et de connaissance du patrimoine naturel site Natura 2000 FR530024 Rivière Elorn

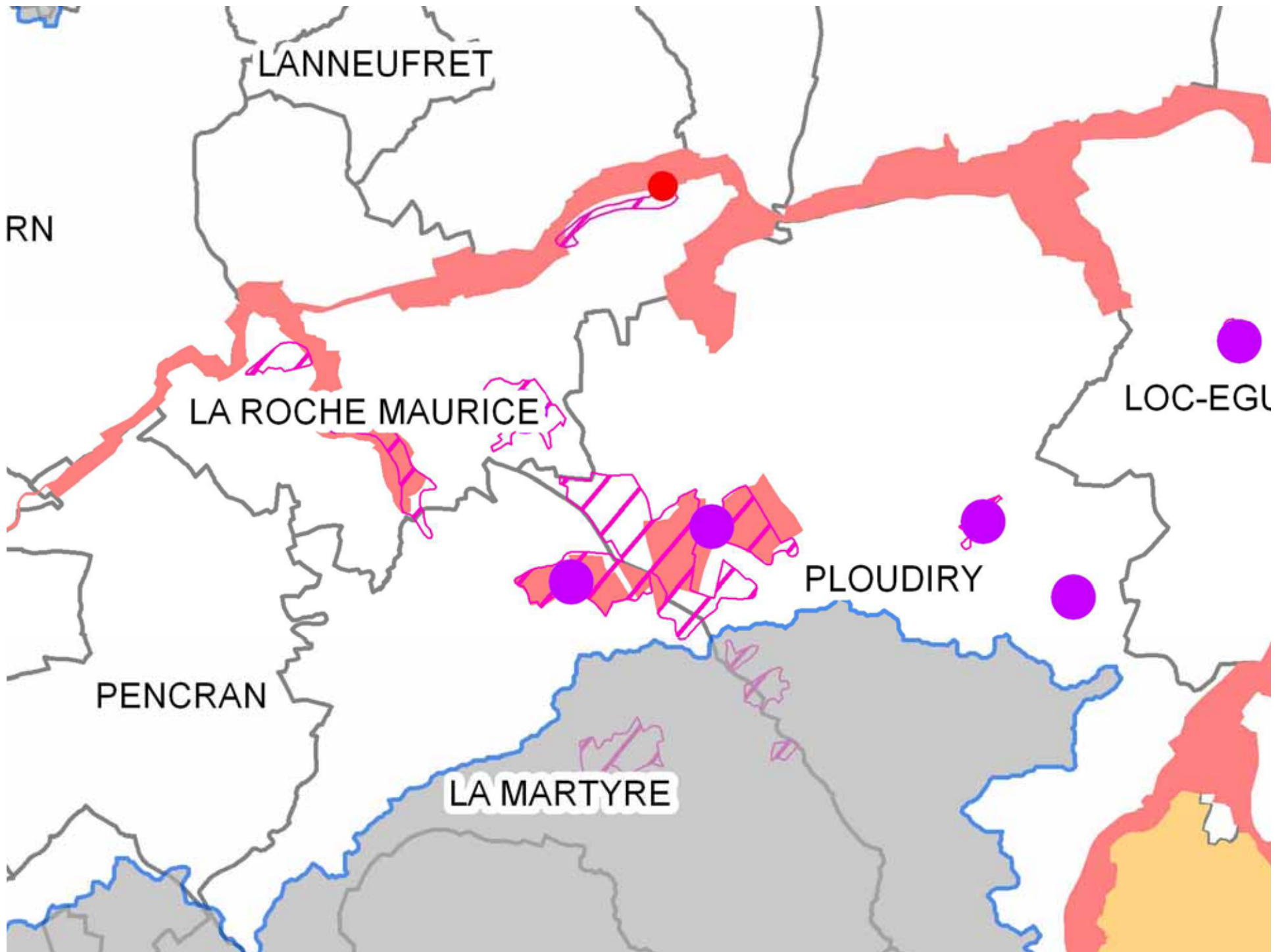
### Légende :



sources : B.D. Carthage, B.D. IGN, DIREN Bretagne

auteur : SBE, BOURDOULOUS J.














# réserves de pêche, chasse site Natura 2 000 FR530024 Rivière Elorn

## Légende :

-  périmètre du site Natura 2000
-  Bassin Versant de l'Elorn
-  mer
-  communes (SAGE Elorn)
-  rivières, ruisseaux

-  réserves Saumons
-  réserves piscicoles

sources : B.D. Carthage, B.D. IGN, DIREN Bretagne  
auteur : SBE, BOURDOULOUS J.



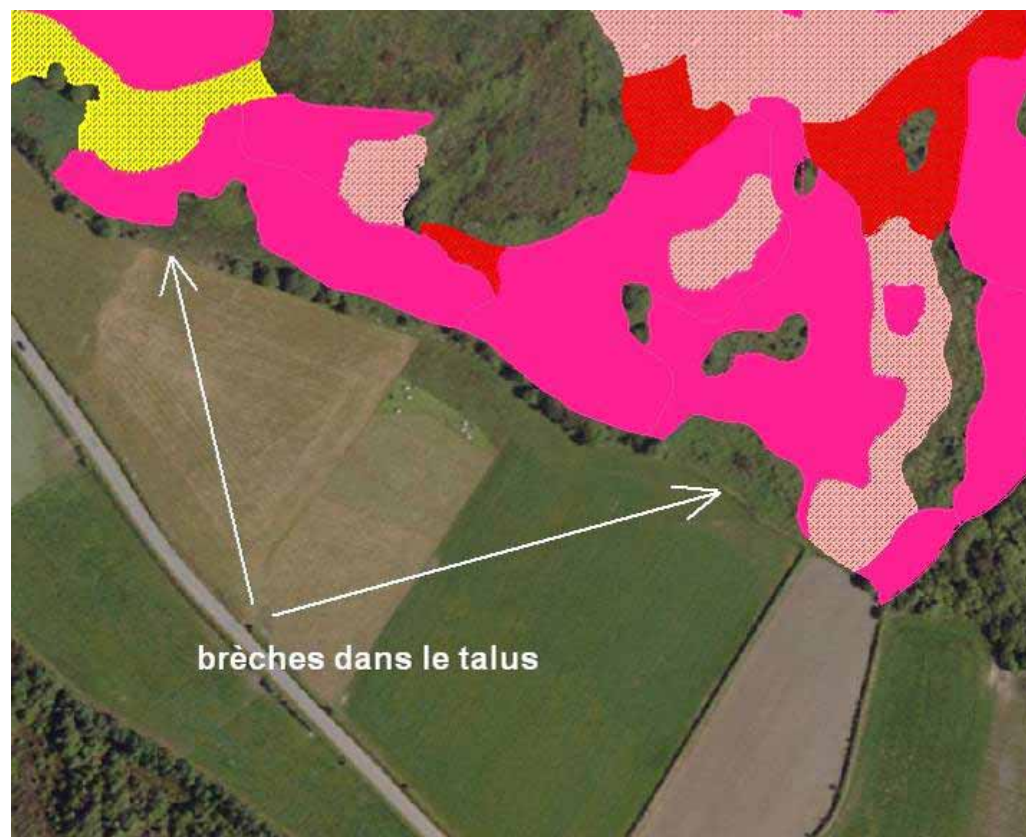
## rappel sur la démarche Natura 2 000 :

### ❖ objectif des 2 directives :

« ... concilier les activités humaines et les engagements pour la biodiversité dans une synergie faisant appel aux principes du développement durable... »

### ❖ plus concrètement :

- contrat Natura 2 000
- charte Natura 2 000
- évaluation des incidences (urbanisme, manifestations sportives, ...)





## rappel sur la démarche Natura 2 000 :

### ❖ c'est quoi le DOCOB?

- diagnostic partagé
- document local d'orientation de Natura 2 000

### ❖ les groupes de travail (composition)

- instance de proposition
- « habitats faune flore », « activités socio-économiques », « activités de loisirs », « défense, pyrotechnie Saint-Nicolas »

### ❖ le comité de pilotage (composition)

- instance de validation et de pilotage à long terme

## l'élaboration du document d'objectifs (DOCOB)

### ❖ étapes antérieures :

- date de proposition comme Site d'Importance Communautaire : **03/1 999**
- date d'approbation par la Commission Européenne : **12/2 004**
- date de désignation en Zone Spéciale de Conservation : **05/2 007**
- date de création du Comité de Pilotage : **09/2 008**
- date de la délibération de l'opérateur Natura 2 000 : **09/2 008**

### ❖ projection

- **date de validation prévisionnelle du DOCOB : automne 2010**
- **possibilité de signature des premières chartes, contrats et MAE : fin 2 010**



## l'élaboration du document d'objectifs (DOCOB)

étapes de l'élaboration	prévisionnel des réunions	communication
A/ diagnostic	1 réunion par groupe de travail (mars 2 009)	- information précises par courriers aux exploitants agricoles, propriétaires de moulins, ...
B/ objectifs	1 réunion par groupe de travail (juin 2 009) + une sortie terrain	...
<b>validation des phases A/ et B/ (version papier)</b>	<b>1 réunion du Comité de Pilotage (septembre 2 009)</b>	- mise en ligne du site Internet, ...
C/ mesures de gestion	1 réunion par groupe (février 2 010)	- réunion information pour agriculteurs, forestiers, conchyliculteurs, propriétaires de moulins, ...
D/ cahier des charges applicables au contrats	+ élaboration de la Charte	
E/ suivis des mesures et évaluation	1 réunion par groupe (juin 2 010) + élaboration de la Charte	...
<b>validation des phases C/ D/ et E/, du DOCOB + charte Natura 2 000 (version papier)</b>	<b>1 réunion du Comité de Pilotage (septembre 2 010)</b>	- plaquette Natura 2 000 - plaquette charte, - classeur mairie, ...

## le périmètre Natura 2 000 de la ZSC Rivière Elorn (1/25 000<sup>ième</sup>) :

- 136 hectares à Langazel
- 1 300 hectares forêt du Cranou, Domaine de Menez Meur
- 2 400 hectares sur l'Elorn
- 9 000 hectares pour la Rade de Brest, Estuaire de l'Aulne
- 11 000 hectares pour les Monts d'Arrée



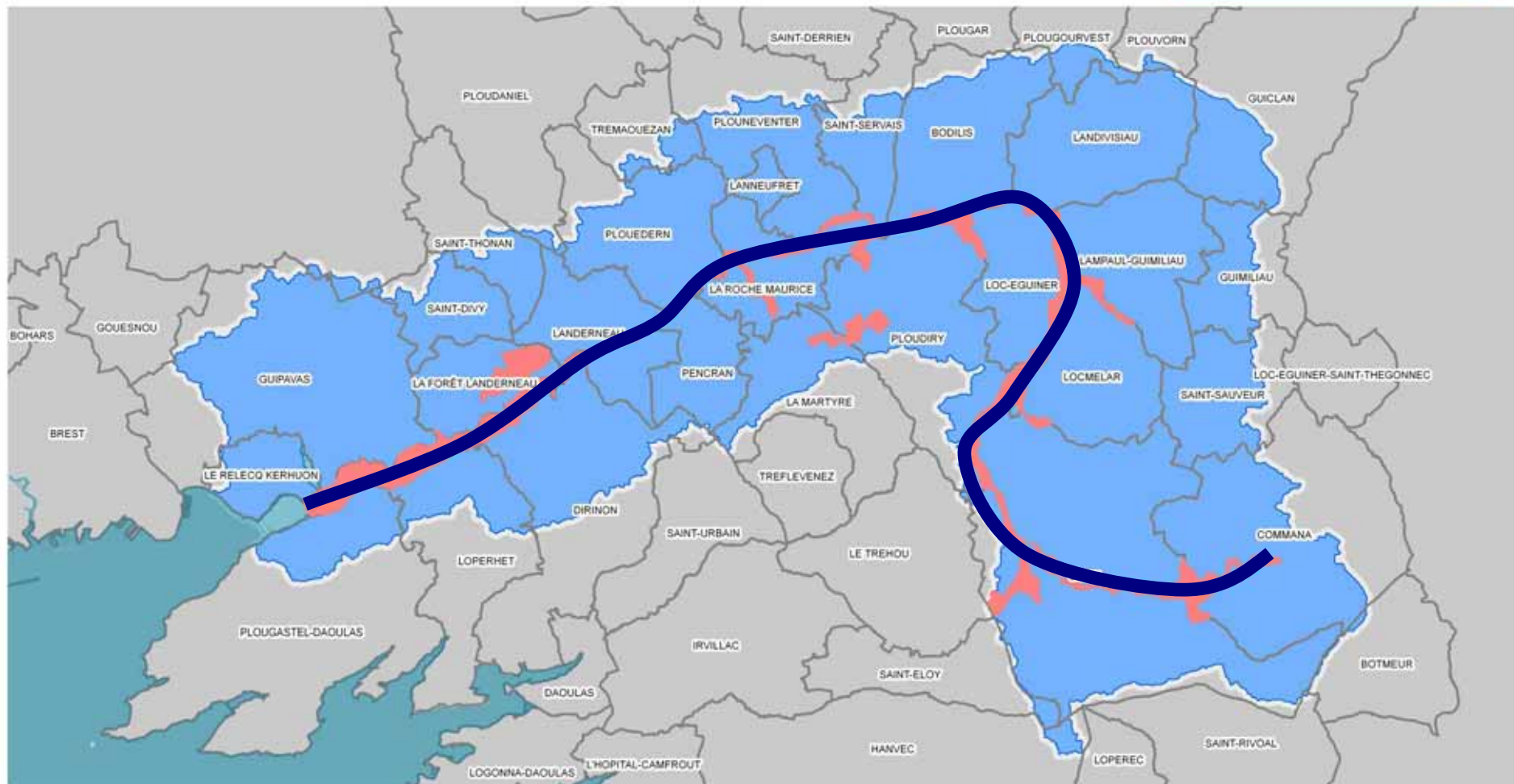
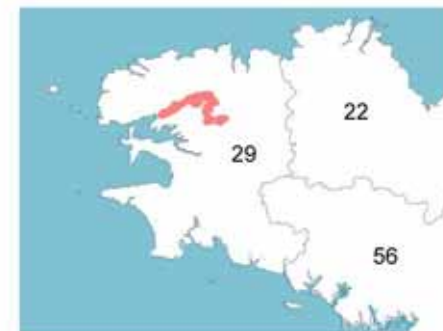
# localisation et périmètre site Natura 2 000 FR530024 Rivière Elorn

Légende :

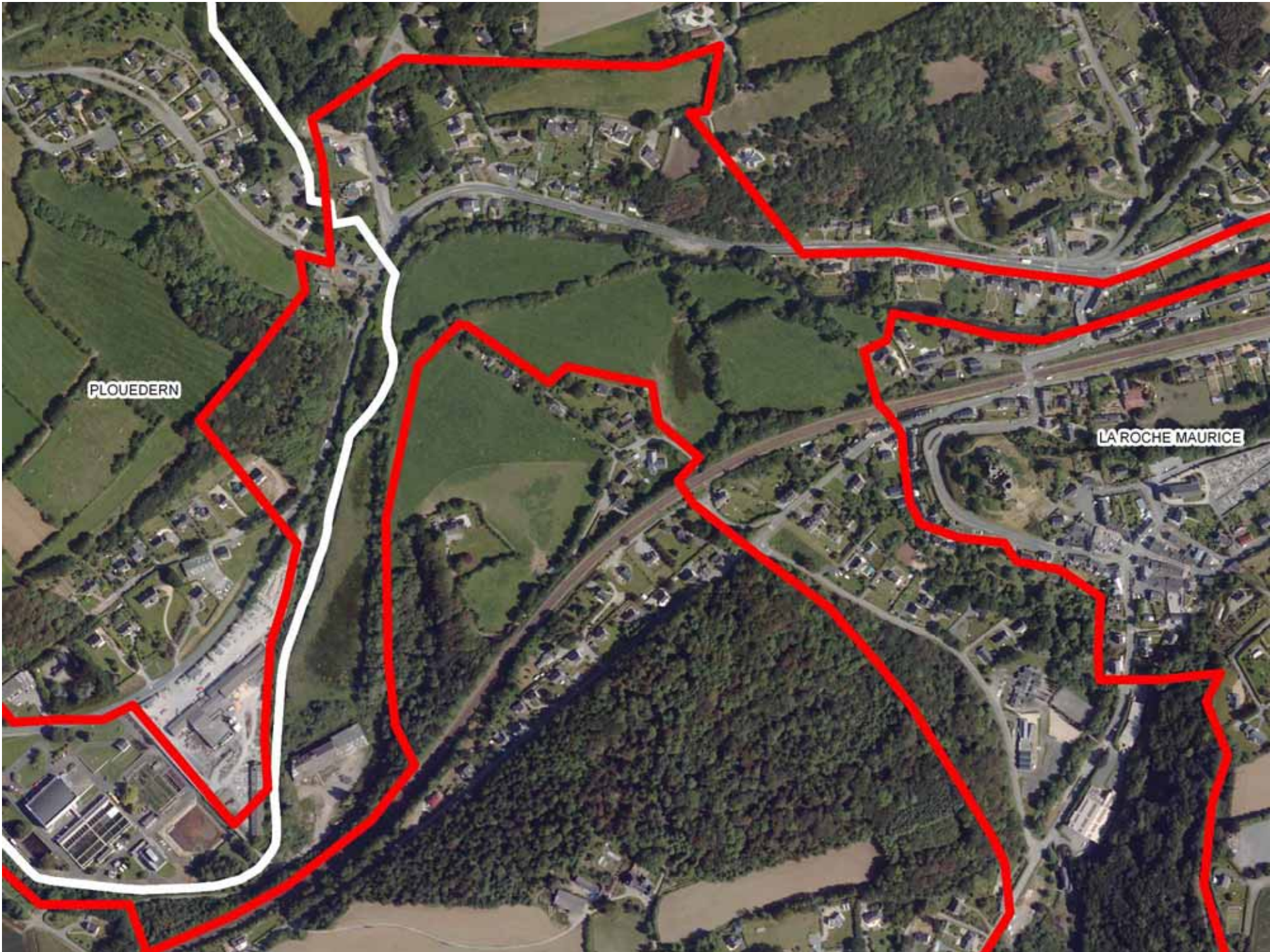
-  périmètre du site Natura 2000
-  Bassin Versant de l'Elorn
-  mer
-  départements
-  communes (SAGE Elorn)

sources : B.D. Carthage, B.D. IGN, DIREN Bretagne 2 006

auteur : SBE, BOURDOULOUS J.







PLOUEDERN

LA ROCHE MAURICE



## le périmètre Natura 2 000 de la ZSC Rivière Elorn (1/25 000<sup>ième</sup>) :

### ❖ 21 Commune concernées (cartes disponibles en mairie ou au Syndicat de Bassin de l'Elorn) :

- Commana, Dirinon, La Forest-Landerneau, Guipavas, Landerneau, Loc-Eguiner, Loperhet, La Martyre, Pencran, Ploudiry, Plougastel-Daoulas, Plouédern, Le Relecq-Kerhuon, La Roche Maurice, Bodilis, Lampaul Guimiliau, Landivisiau, Locmélard, Plounéventer, Saint-Servais, Sizun

### ❖ 3 communautés de Communes :

- Brest Métropole Océane,  
- Communauté de Communes du Pays de Landerneau,  
- Communauté de Communes du Pays de Landivisiau

# intercommunalité, pays et pays touristiques site Natura 2 000 FR5300024 Rivière Elorn

mer
  périmètre du site Natura 2000
  communes (SAGE Elorn)

sources : B.D. Carthage, B.D. IGN, DIREN Bretagne 2 006, IGN Géofla communes

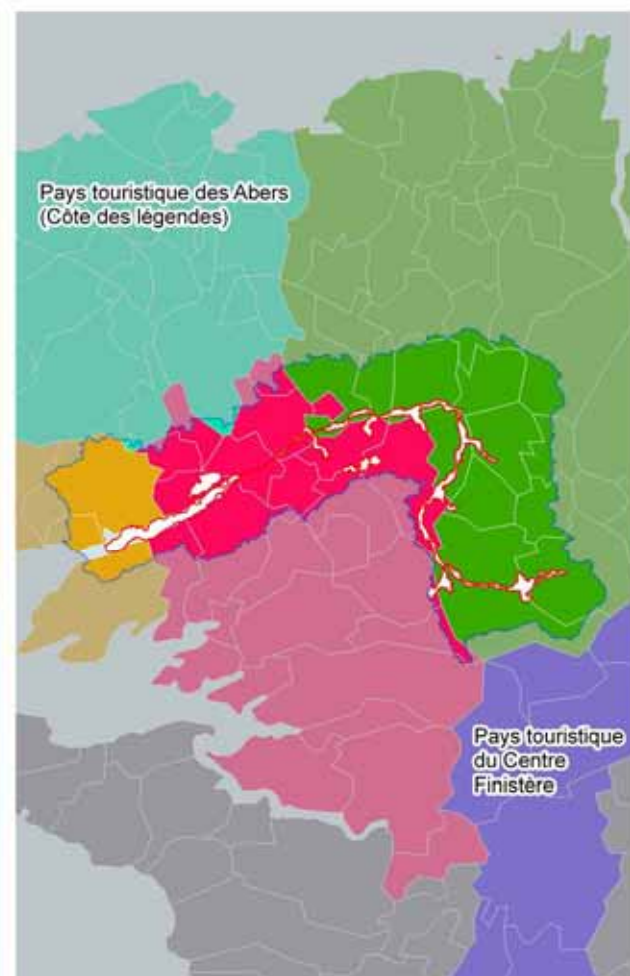
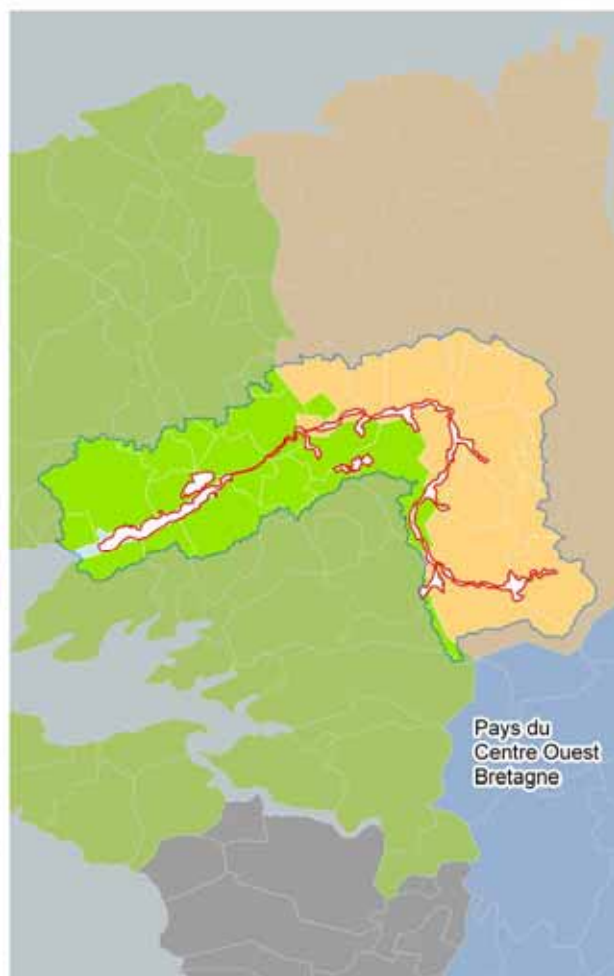
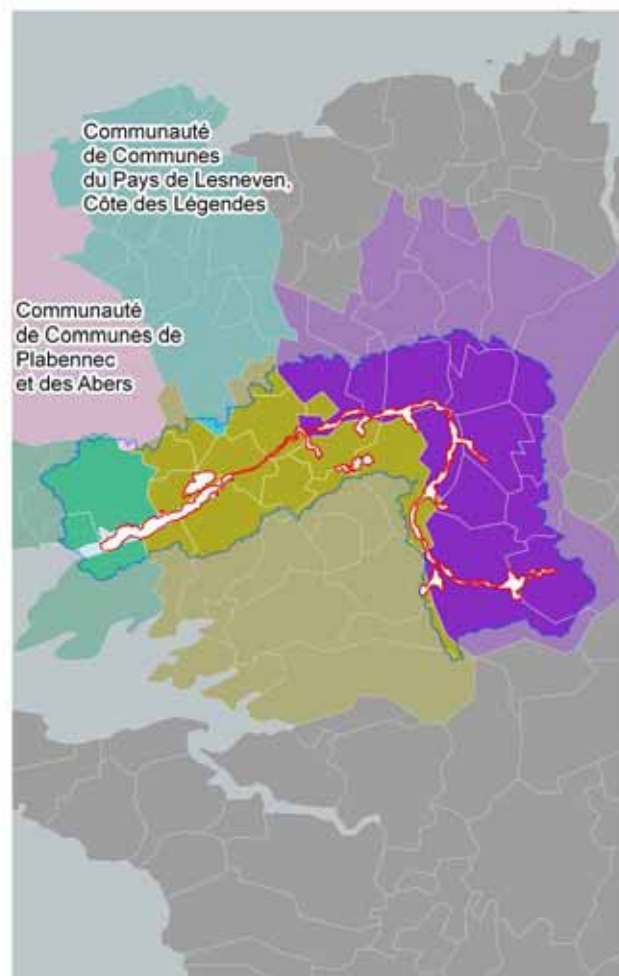
auteur : SBE, BOURDOULOUS J.

## Légende :

Brest Métropole Océane  
 Communauté de Communes du Pays de Landerneau Daoulas  
 Communauté de Communes du Pays de Landivisiau

Pays de Brest  
 Pays de Morlaix

Brest Métropole Océane  
 Pays touristique des rives d'Armorique  
 Pays touristique du Léon





diagnostic → enjeux

2. *activités humaines*

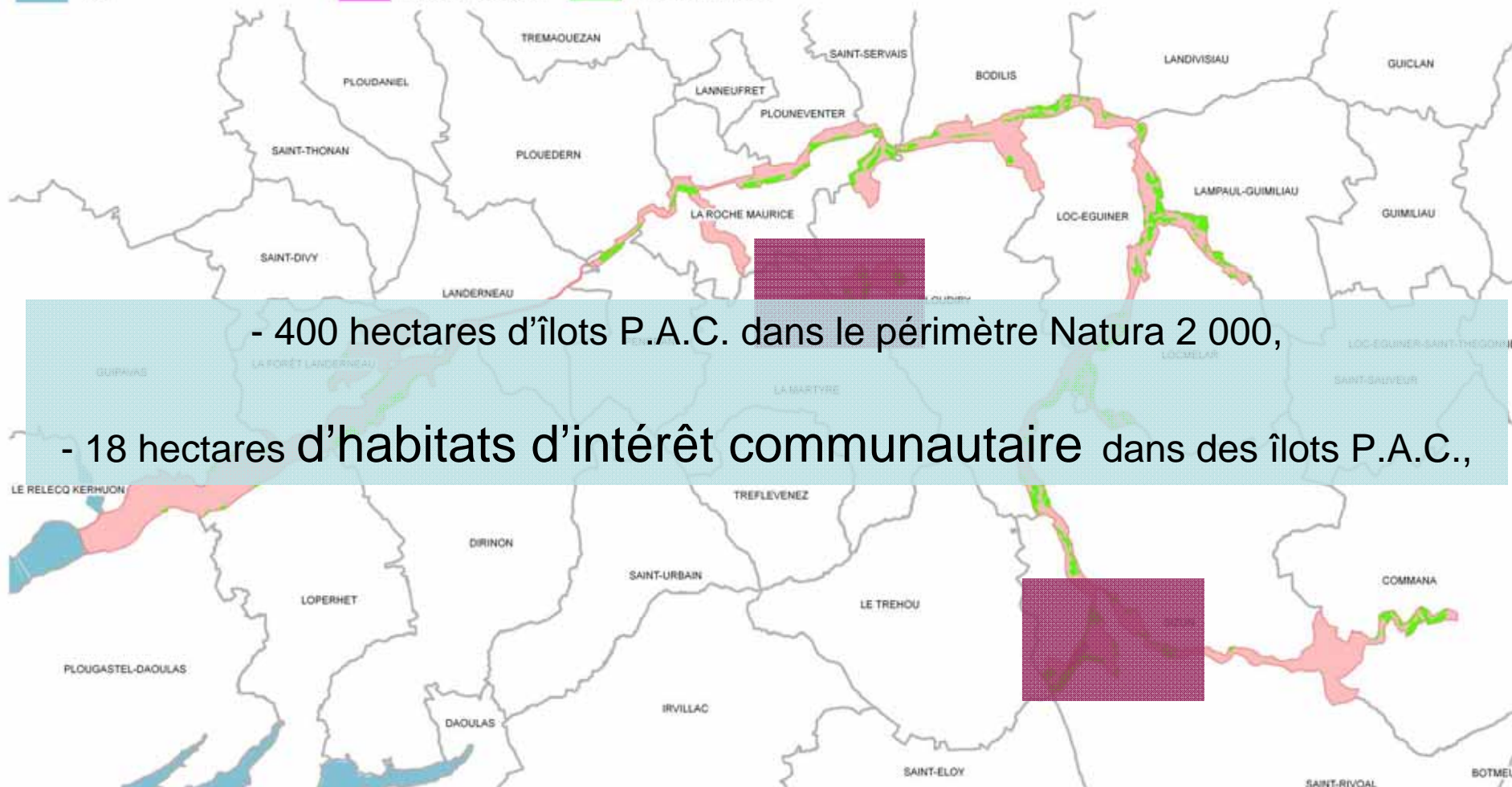
## îlots Politique Agricole Commune, site Natura 2 000 et habitats d'intérêt Communautaire site Natura 2 000 FR5300024 Rivière Elorn

### Légende :

 périmètre du site Natura 2000	 îlot pac dans le site	 Landes sèches	 Tourbières hautes
 Bassin Versant de l'Elorn	 Prés salés	 Prairies à Molinia	 Roches siliceuses
 communes (SAGE Elorn)	 Rivières	 Mégaphorbiaies	 Hêtraies acidophiles
 Mer	 *Landes humides	 *Forêts alluviales	

sources : B.D. carto IGN, BRGM

auteur : SBE, BOURDOULOUS J.



- 400 hectares d'îlots P.A.C. dans le périmètre Natura 2 000,

- 18 hectares d'habitats d'intérêt communautaire dans des îlots P.A.C.,

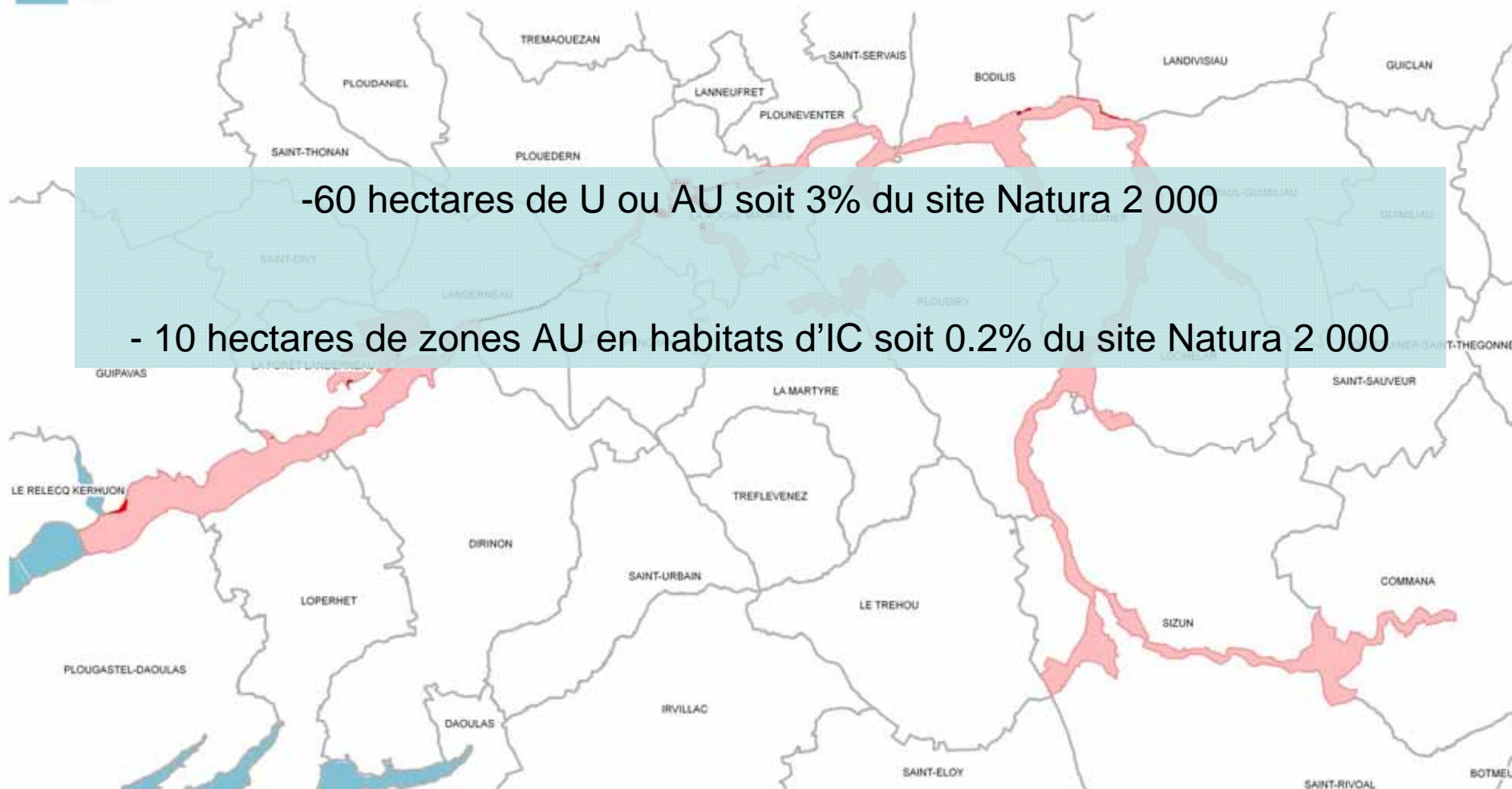
## urbanisme site Natura 2 000 FR5300024 Rivière Elorn

### Légende :

-  périmètre du site Natura 2000
-  Bassin Versant de l'Elorn
-  communes (SAGE Elorn)
-  Mer
-  zone U ou AU \* habitats intérêt Communautaire
-  zones U ou à U \* site Natura 2 000 Rivière Elorn

sources : B.D. carto IGN, BRGM  
auteur : SBE, BOURDOULOUS J.

0 2.5 5  
Kilomètres









# entretien et restauration des rivières : 2 009 - 2 013

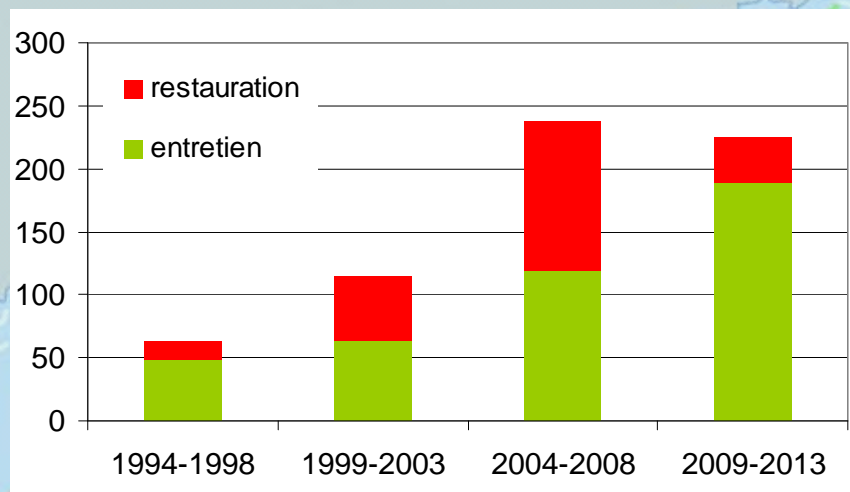
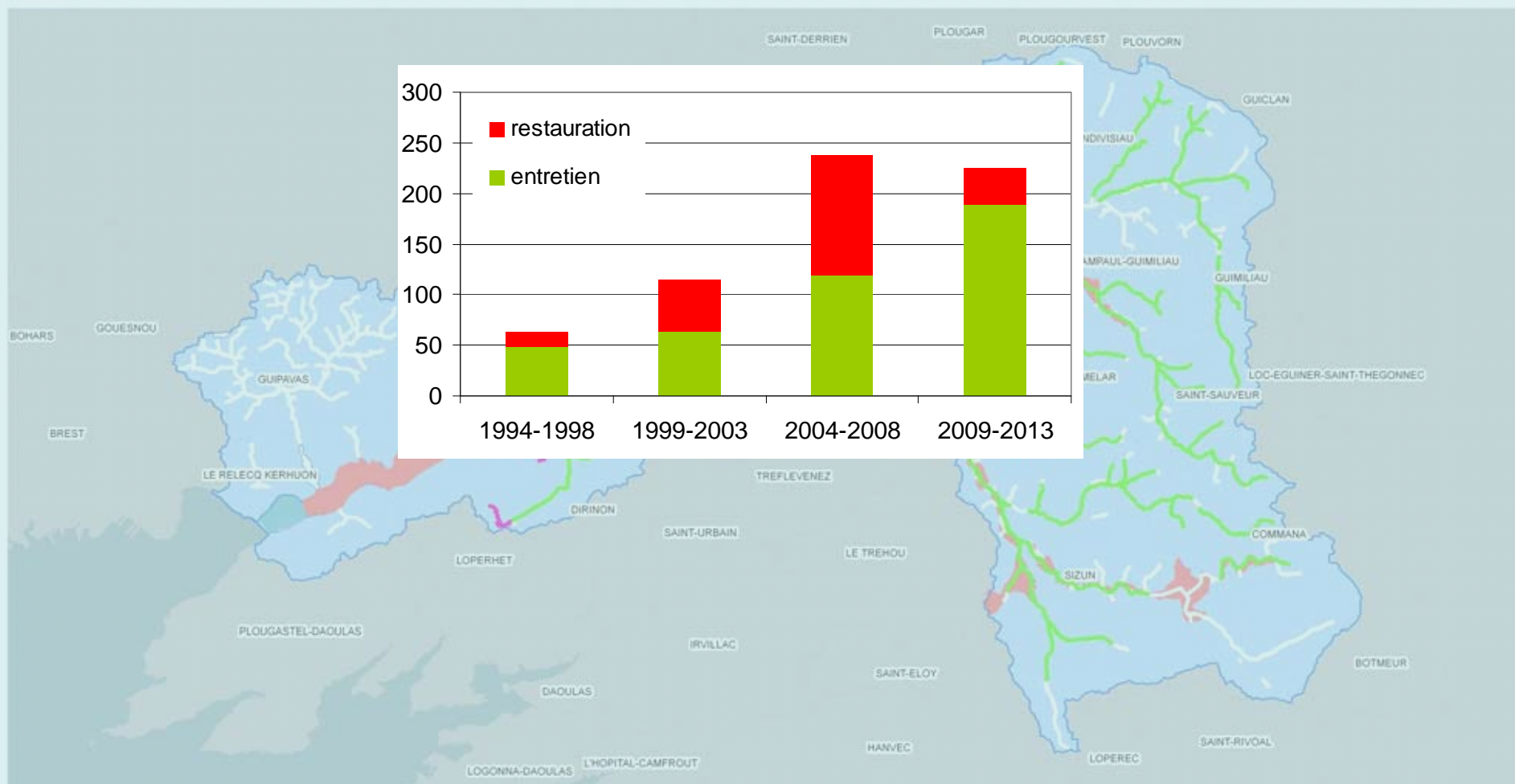
## site Natura 2 000 FR5300024 Rivière Elorn

### Légende :

- périmètre du site Natura 2000
- communes (SAGE Elorn)
- Mer
- entretien
- restauration

sources : B.D. Carthage, B.D. IGN, DIREN Bretagne 2 006




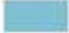




auteur : SBE, BOURDOULOUS J.





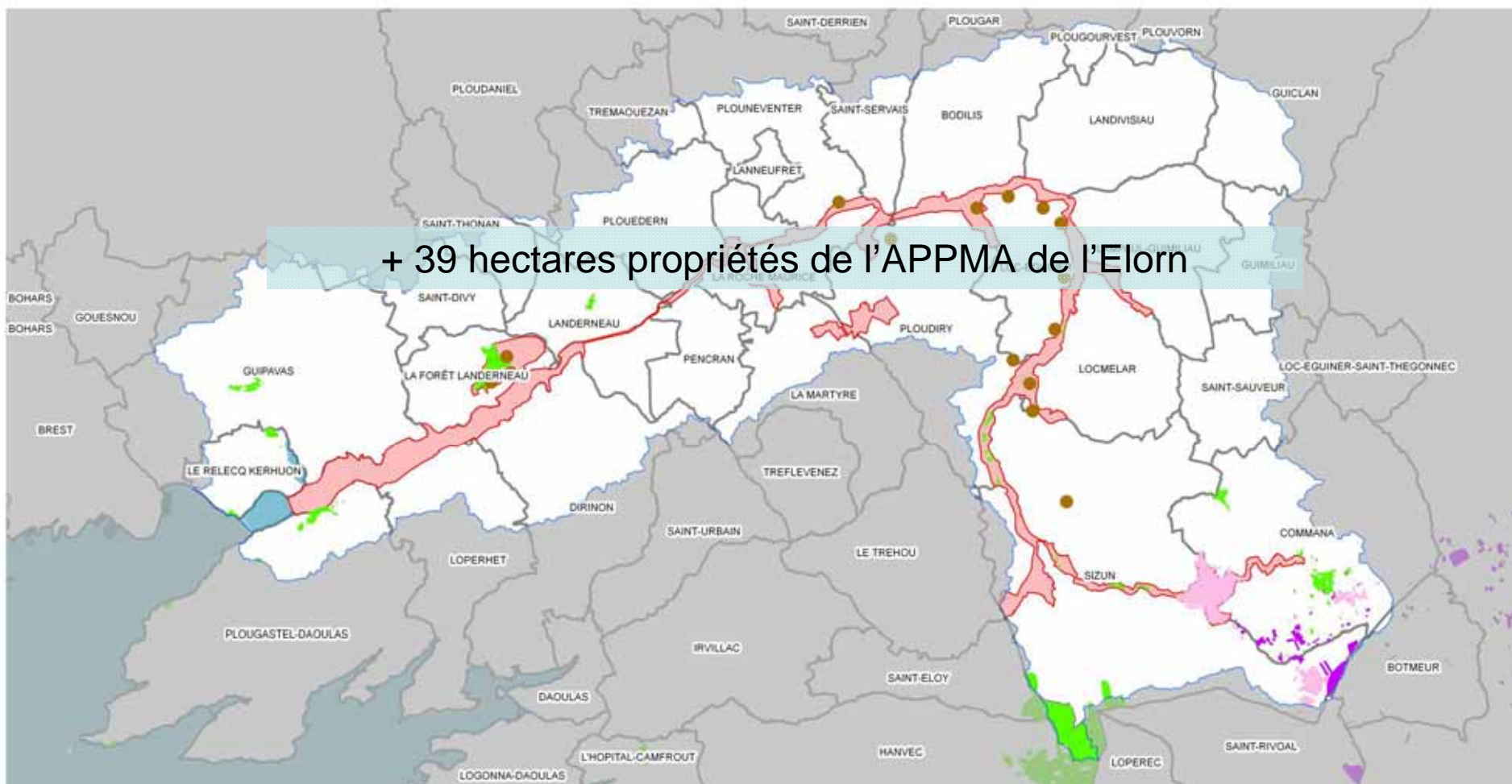
# propriété foncière site Natura 2 000 FR5300024 Rivière Elorn

## Légende :

-  périmètre du site Natura 2000
-  Bassin Versant de l'Elorn
-  communes (SAGE Elorn)
-  mer
-  propriétés du Parc Naturel Régional d'Armorique
-  propriétés Syndicat de Bassin de l'Elorn
-  propriétés Conseil Général du Finistère (Espaces Naturels Sensibles)
-  propriétés forestières privées (soumises à Plan Simple de Gestion)

sources : B.D. Carthage, B.D. IGN, DIREN Bretagne 2 006

auteur : SBE, BOURDOULOUS J.



# diagnostic → enjeux

## 2. *activités humaines*

### ❖ pisciculture

- Le Quinquis
- Ty Guen
- Pont Ar Zall
- Moulin de Menaouen
- Moulin de Launay
- Barrage du Drennec

pollution ponctuelle du fait de l'autoépuration

### ❖ conchyliculture

- étude IUEM en 2 009

# diagnostic → enjeux

## 2. *activités humaines*

### ❖ le lac du Drennec

- fonction : soutien d'étiage + activité de loisirs

### ❖ prélèvement d'eau de surface

- Pont ar Bled (périmètre de captage en cours)
- Goas Moal (périmètre de captage en cours)

### ❖ assainissement

- les zonages sont presque tous achevés
- stations d'épuration
- des rejets industriels

### ❖ qualité de l'eau

- de qualité décroissante de l'amont vers l'aval
- des sous-bassins versants hétérogènes
- une qualité en sensible amélioration



# diagnostic → enjeux

## 2. activités humaines

### ❖ activités de pleine nature

- équilibreizh + autres sentiers équestres (*à digitaliser*)
- circuit des centres équestres (*La Forest-Landerneau, Sizun, ...*)
- quad, escalade, auto-moto, voile (*centre nautique de l'Arrée + club du Relecq-Kerhuon*), Kayaks (*Aligators de l'Elorn*), pêche sportive (*AAPPMA*), ...

### ❖ animation nature

- CPIE de l'Elorn (*Loperhet*)
- Maison de la rivière (*Sizun*)
- projet de sentier d'interprétation + circuit vélo sur route (*pays du Léon*)

### ❖ manifestations en extérieures

- marché sur l'eau, semaine de l'Elorn
- Tribreizh
- ...



diagnostic → enjeux

3. *données abiotiques*

❖ climat : océanique avec deux saisons de régime des pluies (hiver et printemps)



## diagnostic → enjeux

### 3. données abiotiques

❖ climat : océanique avec deux saisons de régime des pluies (hiver et printemps)

❖ géologie : deux grands ensembles (rive gauche : granites, rive droite : schistes, grès)







# diagnostic → enjeux

## 3. données abiotiques

❖ climat : océanique avec deux saisons de régime des pluies (hiver et printemps)

❖ géologie : deux grands ensembles (rive gauche : granites, rive droite : schistes, grès)

### ❖ hydrogéologie, hydrographie :

- cours d'eau alimentés par les eaux de ruissellement et de profondeur selon les périodes
- débit moyen du cours principal de 6m/s soutenu par le barrage du Drennec en période d'étiage
- bassin versant topographique de 380 kilomètres carré
- profil topographique de l'Elorn du cours principal de l'Elorn divisé en quatre parties (supérieur, moyen, inférieur et l'estuaire)
- 116 kilomètres de cours d'eau dans le site Natura 2 000 soit 26% du linéaire du bassin versant



# diagnostic → enjeux

## 3. données abiotiques

- ❖ climat : océanique avec deux saisons de régime des pluies (hiver et printemps)
- ❖ géologie : deux grands ensembles (rive gauche : granites, rive droite : schistes, grès)
- ❖ hydrogéologie, hydrographie :
  - cours d'eau alimentés par les eaux de ruissellement et de profondeur selon les périodes
  - débit moyen du cours principal de 6m/s soutenu par le barrage du Drennec en période d'étiage
  - bassin versant topographique de 380 kilomètres carré
  - profil topographique de l'Elorn du cours principal de l'Elorn divisé en quatre parties (supérieur, moyen, inférieur et l'estuaire)
  - 116 kilomètres de cours d'eau dans le site Natura 2 000 soit 26% du linéaire du bassin versant
- ❖ zones humides : 650 hectares de zones humides potentielles soit 0.01% des zones humides bretonnes



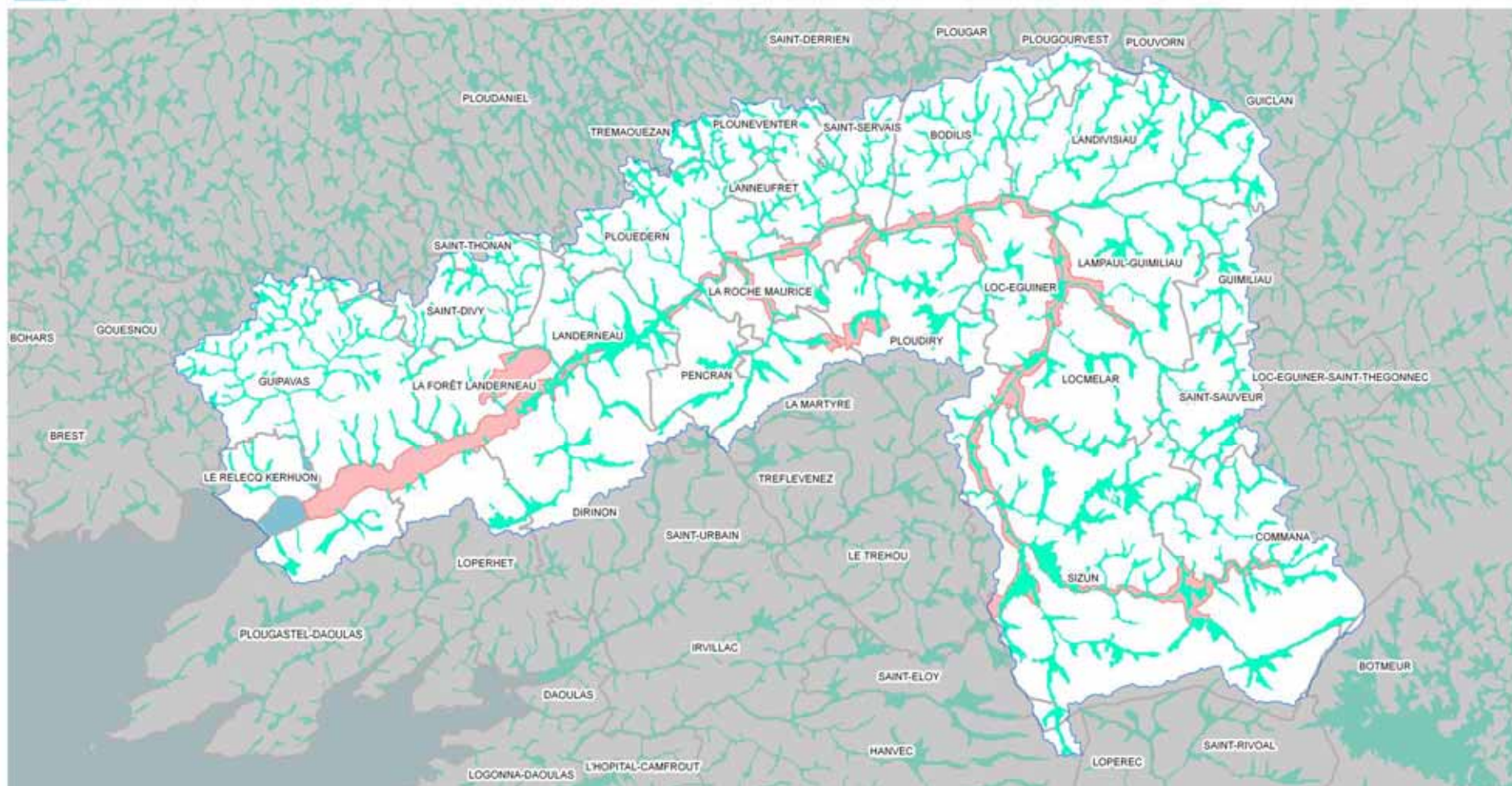
## zones humides potentielles site Natura 2 000 FR5300024 Rivière Elorn

### Légende :

- périmètre du site Natura 2000
- zones humides potentielles
- Bassin Versant de l'Elorn
- communes (SAGE Elorn)
- Mer

sources : B.D. carto IGN, BRGM

auteur : SBE, BOURDOULOUS J.



diagnostic → enjeux

5. *occupation du sol*



# occupation du sol (en 2 000)

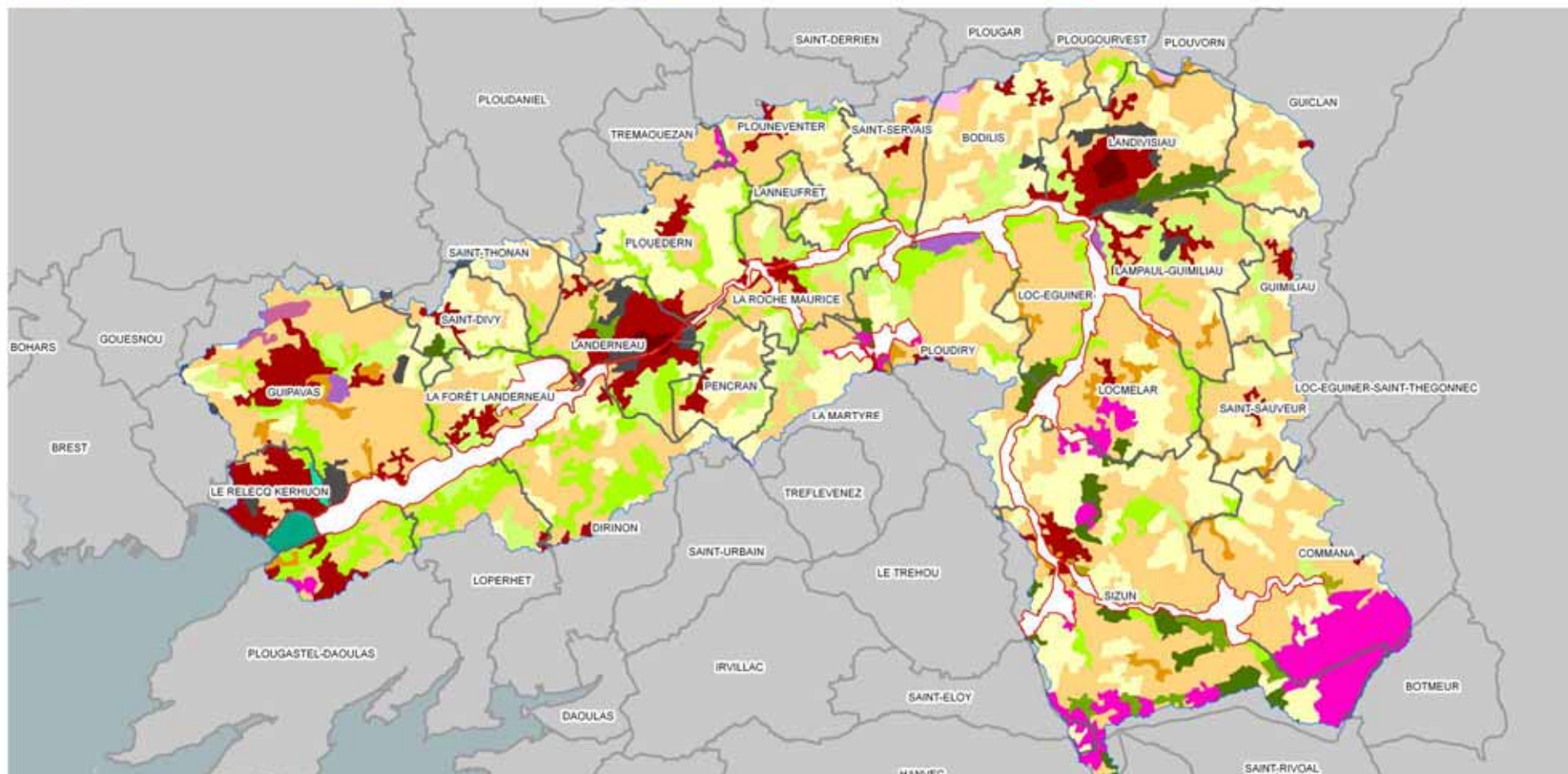
## site Natura 2 000 FR5300024 Rivière Elorn

### Légende :



sources : B.D. carto IGN, BRGM

auteur : SBE, BOURDOULOUS J.





## diagnostic → enjeux

### 5. occupation du sol dans le périmètre Natura 2 000

systèmes culturaux et parcellaires complexes	840 ha.
terres arables	380 ha.
forêts de feuillus	220 ha.
tissu urbain discontinu	170 ha.
prairies	130 ha.
estuaires	120 ha.
landes et broussailles	30 ha.
forêts de conifères	30 ha.
zones industrielles et commerciales	15 ha.
surfaces essentiellement agricoles, interrompues par des espaces naturels importants	10 ha.
surfaces en eau	12 ha.
extraction de matériaux	11 ha.
forêts mélangées	8 ha.
marais maritimes	8 ha.
forêt et végétation arbustive en mutation	7 ha.
tissu urbain continu	7 ha.

# diagnostic → enjeux

## 6. espèces d'intérêt patrimonial

### espèces végétales protégées au niveau national

*Dryopteris aemula* (*Dryoptéris atlantique*)

*Hymenophyllum tunbridgense* (*Hyménophylle de tunbridge*)

*Asphodelus arrondeaui* (*Asphodèle d'arrondeau*)

*Drosera intermedia* (*Rosolis intermédiaire*)

*Drosera rotundifolia* (*Rosolis à feuilles rondes*)

*Littorella uniflora* (*Littorelle à une fleur*)

### espèces végétales appartenant à la liste des 37 espèces végétales à forte valeur patrimoniale pour la Bretagne

*Cistus hirsutus* (*Ciste hérissé*)

### espèces végétales en liste rouge Armoricaine




















*Myrica gale* (*Piment Royal*)

*Ophrys apifera* (*Ophrys abeille*)



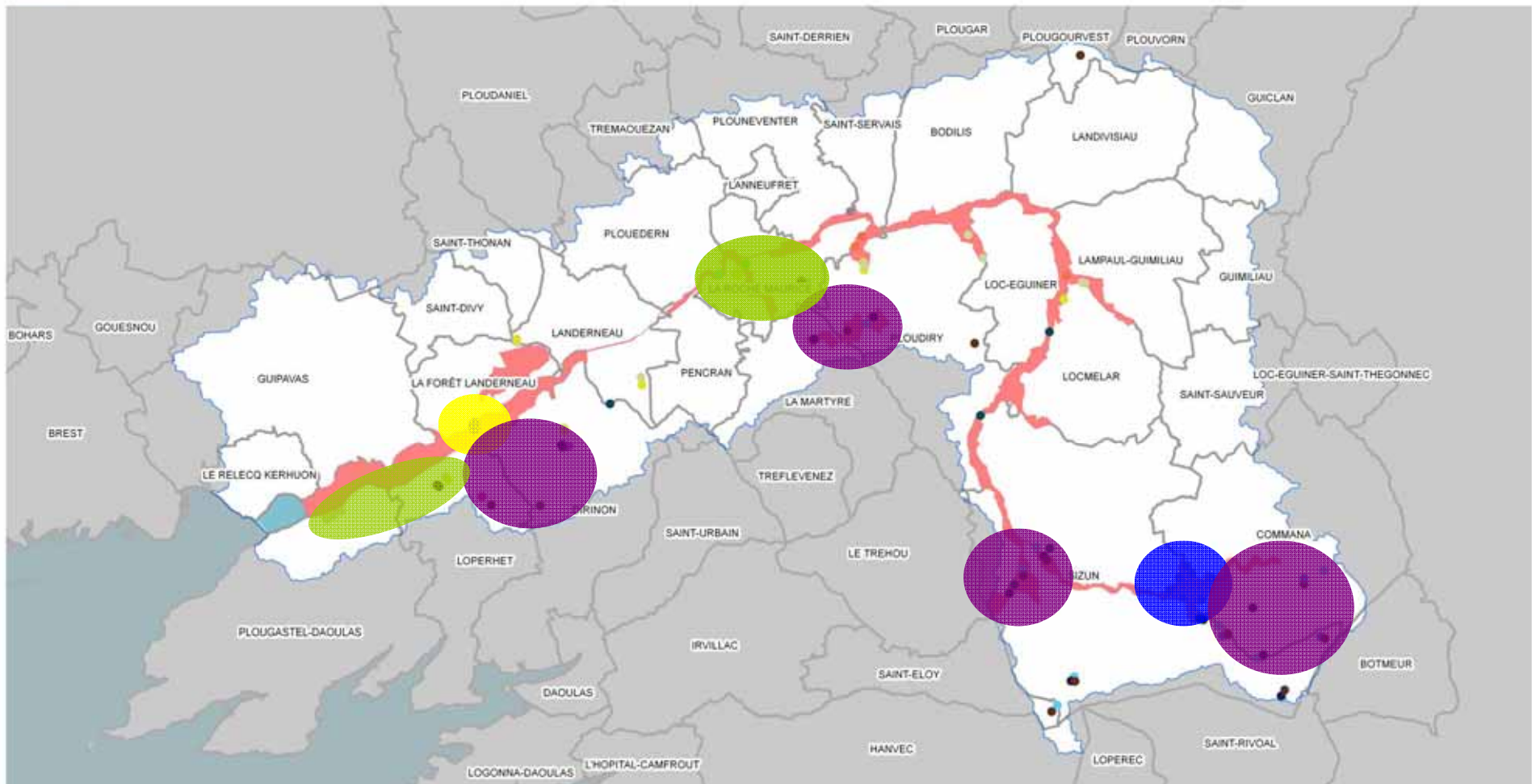
# espèces végétales remarquables site Natura 2 000 FR5300024 Rivière Elorn

## Légende :

- |   |  |   |   |  |
|---|--|---|---|--|
|  périmètre du site Natura 2000 |  <i>Asphodelus arrondeaui</i> |  <i>Drosera rotundifolia</i>     |  <i>Hymenophyllum tunbridgense</i> |  <i>Narthecium ossifragum</i> |
|  communes (SAGE Elorn)         |  <i>Cistus hirsutus</i>       |  <i>Drosera sp.</i>              |  <i>Littorella uniflora</i>        |  <i>Ophrys apifera</i>        |
|  Mer                           |  <i>Dianthus caryophyllus</i> |  <i>Dryopteris aemula</i>        |  <i>Menyanthes trifoliata</i>      |  <i>Potentilla palustris</i>  |
|   |  <i>Drosera intermedia</i>    |  <i>Eriophorum angustifolium</i> |  <i>Myrica gale</i>                |  <i>deschampsia flexuosa</i>  |

sources : B.D. Carthage, B.D. IGN, DIREN Bretagne 2 006

auteur : SBE, BOURDOULOUS J.





# diagnostic → enjeux

## 6. espèces d'intérêt patrimonial

### espèces animales ou végétales de l'annexe IV de la Directive Habitats

*Spiranthes Aestivalis* (Spiranthe d'été) (à trouver)

MICROCHIROPTERA : toutes les espèces ???

*Lacerta vivipara* (Lézard vivipare)

*Natrix natrix* (Couleuvre à collier)

*Alytes obstreticans* (Crapaud accoucheur)

*Triturus marmoratus* (Triton marbré)

*Rana dalmatina* (Grenouille agile)

*Hyla arborea* (Rainette verte) (à trouver)

*Bufo calamita* (Crapaud calamite) (à trouver)

### espèces animales ou végétales de l'annexe V de la Directive Habitats

*Cladonia* spp. (Cladonies)

*Sphagnum* spp. (Sphaignes)

*Lycopodium* spp. (Lycopodes)

*Rana temporaria* (Grenouille rousse)

*Rana esculenta* (Grenouille verte)

*Mustela putorius* (Putois)

*Martes martes* (Martre)



# espèces animales remarquables site Natura 2 000 FR5300024 Rivière Elorn

## Légende :

- périmètre du site Natura 2000
- communes (SAGE Elorn)
- Mer

### reptiles, amphibiens

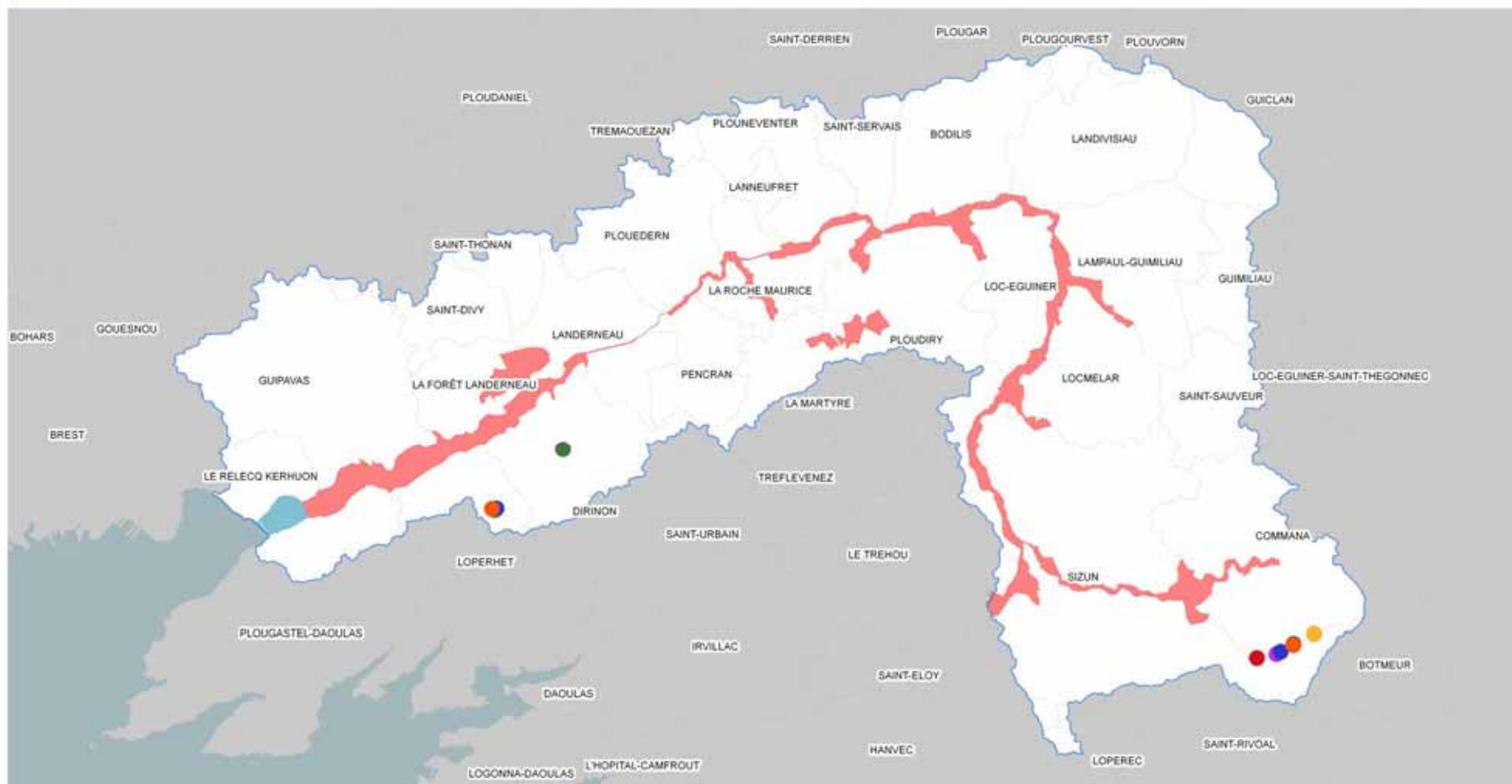
- Alytes obstreticans*
- Lacerta vivipara*
- triturus marmoratus*

### invertébrés

- Ischnura sp.*
- Lestes dryas*
- Sympetrum danae*
- Anax parthenope*
- Coenagrion scitulum*

sources : B.D. Carthage, B.D. IGN, DIREN Bretagne 2 006

auteur : SBE, BOURDOULOUS J.



# diagnostic → enjeux

## 6. espèces d'intérêt patrimonial

### espèces de l'annexe I de la Directive Oiseaux

*Pernis apivorus* (Bondrée apivore)

*Circus pygargus* (Busard cendré)

*Circus cyaneus* (Busard Saint-Martin)

### espèces de l'annexe II1 et II2 de la Directive Oiseaux

*Anas penelope* (Canard siffleur)

*Numenius arquata* (Coulis cendré)

*Fulica atra* (Fouille macroule)

*Aythya ferina* (Fuligule milouin)

*Aythya marila* (Fuligule milouinan)

*Aythya fuligula* (Fuligule morillon)

*Haematopus ostralegus* (Huîtrier pie)

*Anas crecca* (Sarcelle d'hiver)

*Vanellus vanellus* (Vanneau huppé)

*Anas platyrhynchos* (Canard colvert)

*Scolopax rusticola* (Bécasse des bois)

*Gallinago gallinago* (Bécassine des marais)



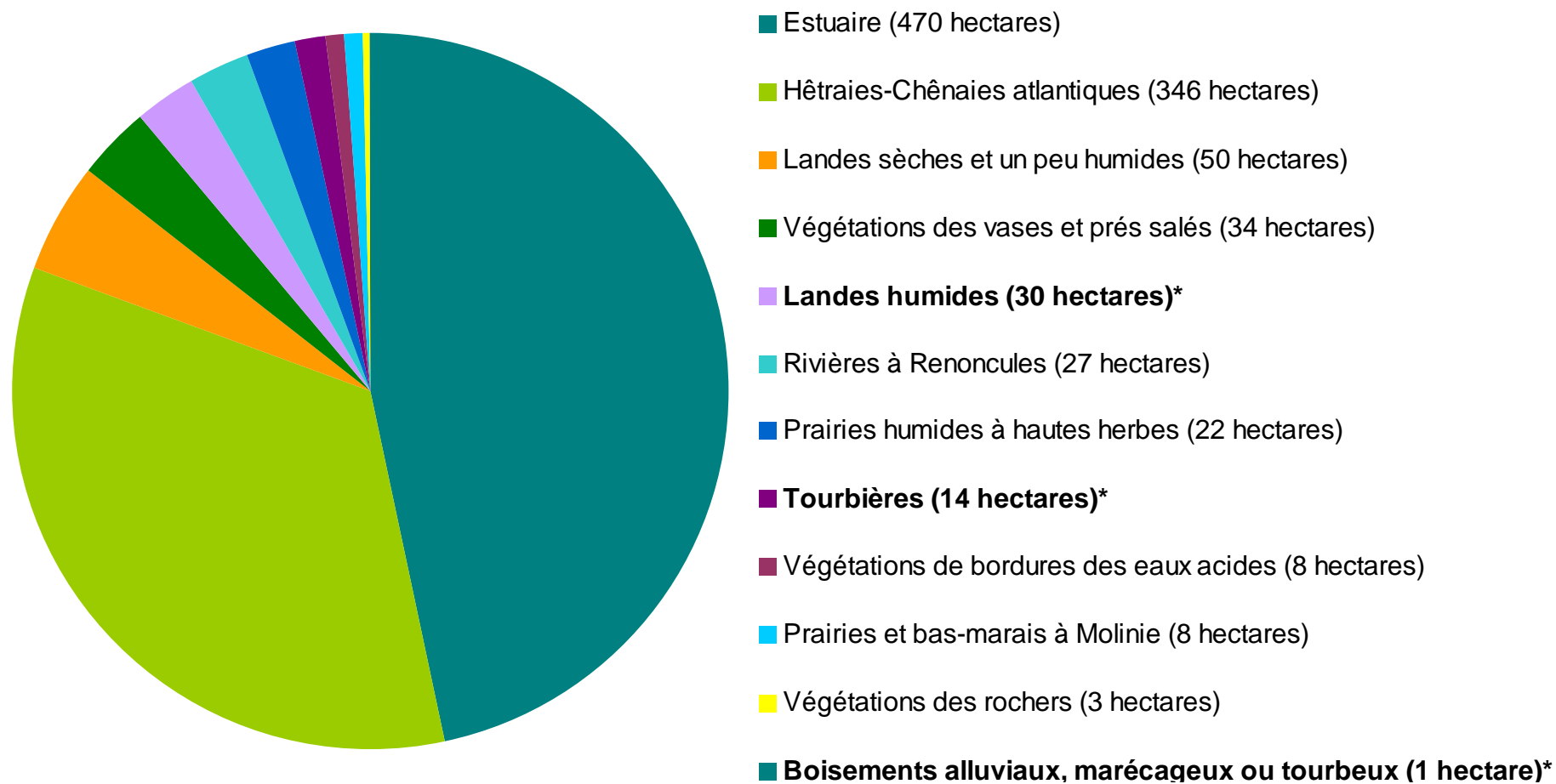
manque de données espèces chassées et classées nuisibles



# diagnostic → enjeux

## 7. habitats d'intérêt communautaire

23 habitats d'intérêt communautaire (1 000 hectares / 2 300)  
dont 4 prioritaires (45 hectares / 1 000)














# habitats d'intérêt communautaire (annexe I de la Directive Habitats) site Natura 2 000 FR5300024 Rivière Elorn

## Légende :

-  périmètre du site Natura 2000
-  communes (SAGE Elorn)
-  mer

-  Estuaire
-  Végétations des vases et prés salés
-  Rivières à Renoncules
-  Végétations de bordures des eaux acides

-  Prairies humides à hautes herbes
-  Prairies et bas-marais à Molinie
-  Landes humides
-  Tourbières

-  Boisements alluviaux, marécageux ou tourbeux (Aulne, Frêne, Bouleau)
-  Hêtraies-Chênaies atlantiques acidophiles et neutroclines
-  Landes sèches et un peu humides
-  Végétations des rochers

sources : B.D. Carthage, B.D. IGN, DIREN Bretagne 2 006  
auteur : SBE, BOURDOULOUS J.

0 3 6 Kilomètres





## diagnostic → enjeux

### 7. habitats d'intérêt communautaire

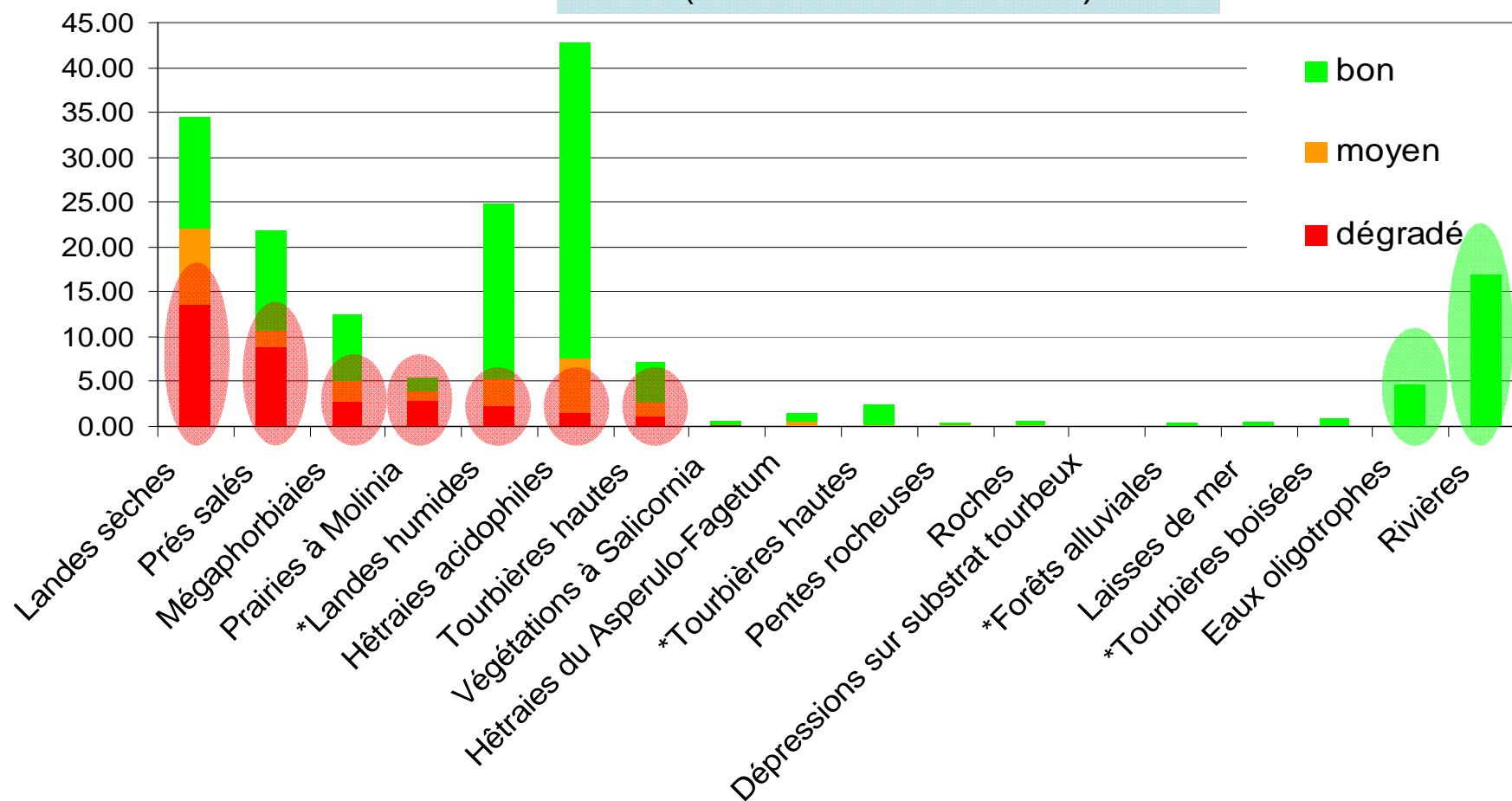
- croisement de : embroussaillement, remblais, décharges, ...
- manque les habitats intertidaux (*plusieurs centaines d'hectares*)

# diagnostic → enjeux

## 7. habitats d'intérêt communautaire



+ les habitats forestiers  
(environ 200 hectares)



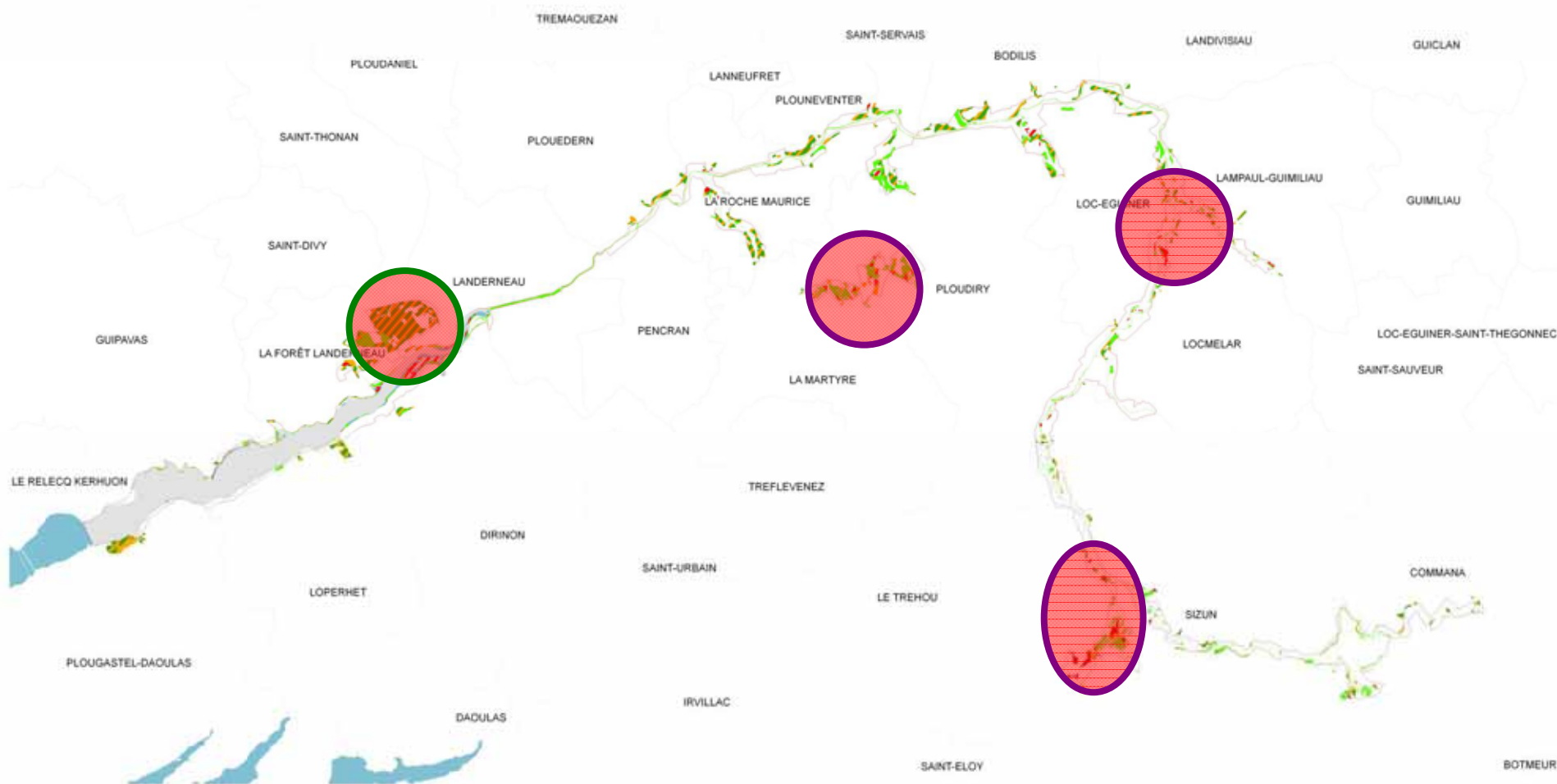
# état de conservation des habitats d'intérêt communautaire (annexe I de la Directive Habitats) site Natura 2 000 FR5300024 Rivière Elorn

## Légende :



sources : B.D. Carthage, B.D. IGN, DIREN Bretagne 2 006

auteur : SBE, BOURDOULOUS J.







## diagnostic → enjeux

### 8. espèces d'intérêt communautaire (végétales)

3 dont 0 prioritaire et pas de potentielle

flore	état
<i>Luronium natans</i> (Flûteau nageant)	
<i>Sphagnum pylaisii</i> (Sphaigne de la Pylaie)	
<i>Trichomanes speciosum</i> (Trichomanes délicat)	



# espèces végétales d'intérêt communautaire (annexe II de la Directive Habitats) site Natura 2 000 FR5300024 Rivière Elorn

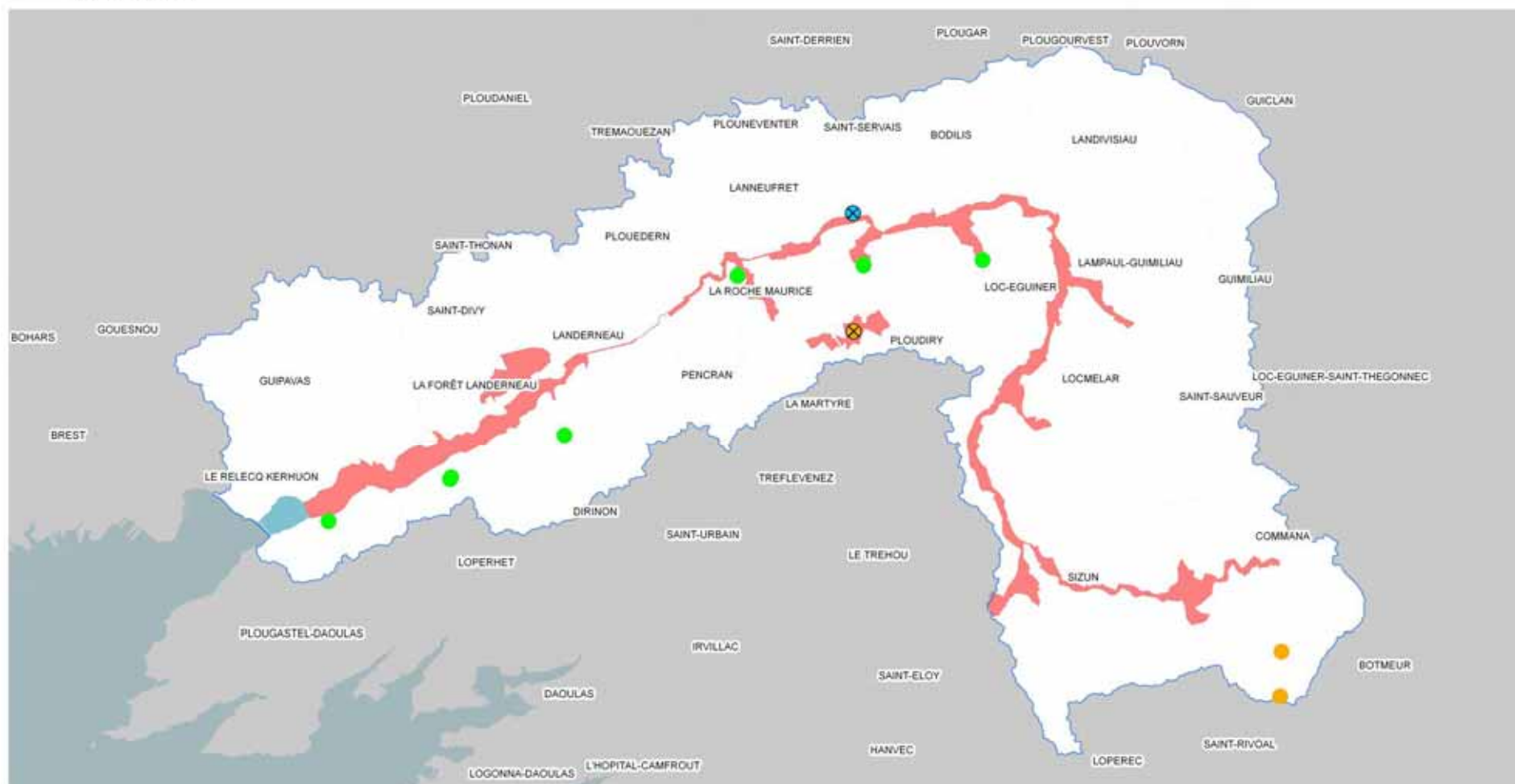
## Légende :

- mer
- périmètre du site Natura 2000
- communes (SAGE Elorn)

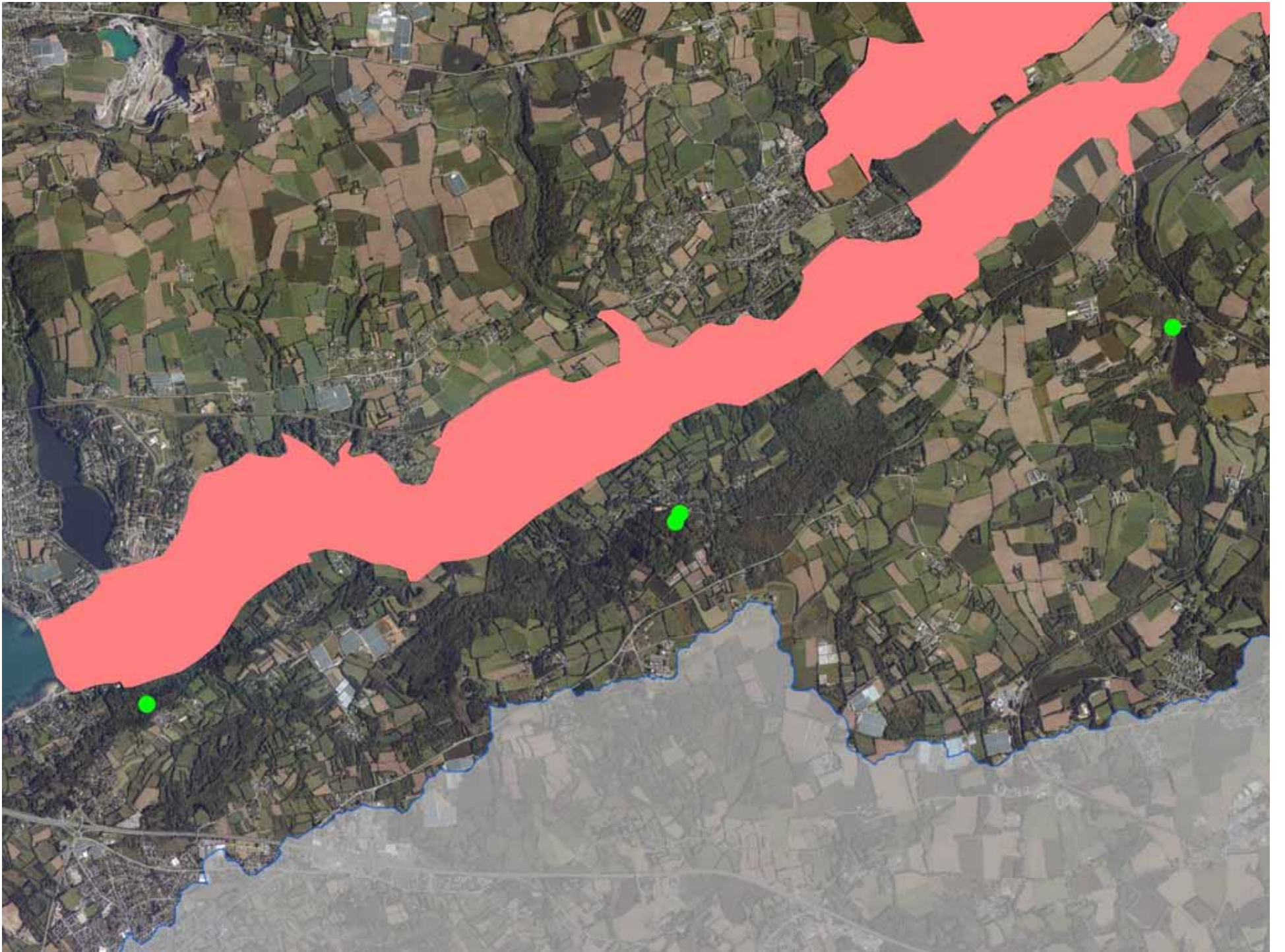
- Trichomanes speciosum
- Luronium natans à rechercher ou disparue
- Sphagnum pylaisii
- Sphagnum pylaisii à rechercher ou disparue

sources : B.D. Carthage, B.D. IGN, DIREN Bretagne 2 006

auteur : SBE, BOURDOULOUS J.





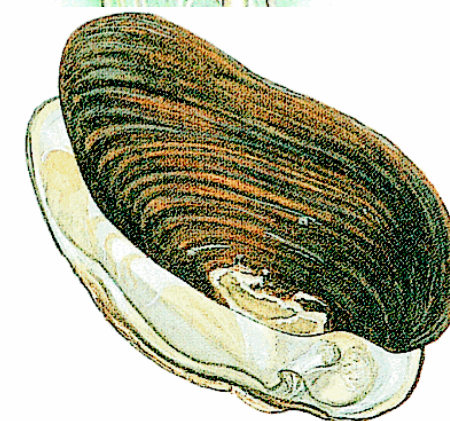
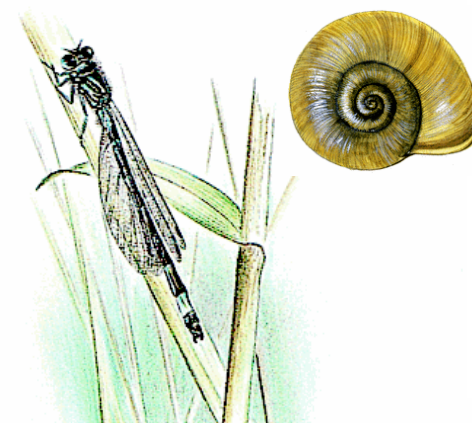


# diagnostic → enjeux

## 8. espèces d'intérêt communautaire (animales)

7 dont 0 prioritaire + 10 potentielles








faune	état
<i>Alosa alosa</i> (La Grande alose)	
<i>Alosa fallax fallax</i> (L'Alose feinte)	?
<i>Cottus gobio</i> (Le Chabot)	
<i>Lampetra planeri</i> (La Lamproie de Planer)	?
<i>Petromyzon marinus</i> (La Lamproie marine)	?
<i>Salmo salar</i> (Le Saumon atlantique)	
<i>Austropotamobius pallipes</i> (L'Écrevisse à pattes blanches)	?
<i>Cerambyx cerdo</i> (Le Grand Capricorne)	?
<i>Coenagrion mercuriale</i> (L'Agrion de Mercure)	?
<i>Elona quimperiana</i> (L'Escargot de Quimper)	
<i>Euphydryas aurinia</i> (Le Damier de la Succise)	?
<i>Lucanus cervus</i> (Le Lucane Cerf-volant)	?
<i>Margaritifera margaritifera</i> (La Mulette perlière)	
<i>Triturus cristatus</i> (Le Triton crêté)	?
<i>Lutra lutra</i> (La Loutre d'Europe)	
<i>Rhinolophus ferrumequinum</i> (Le Grand Rhinolophe)	





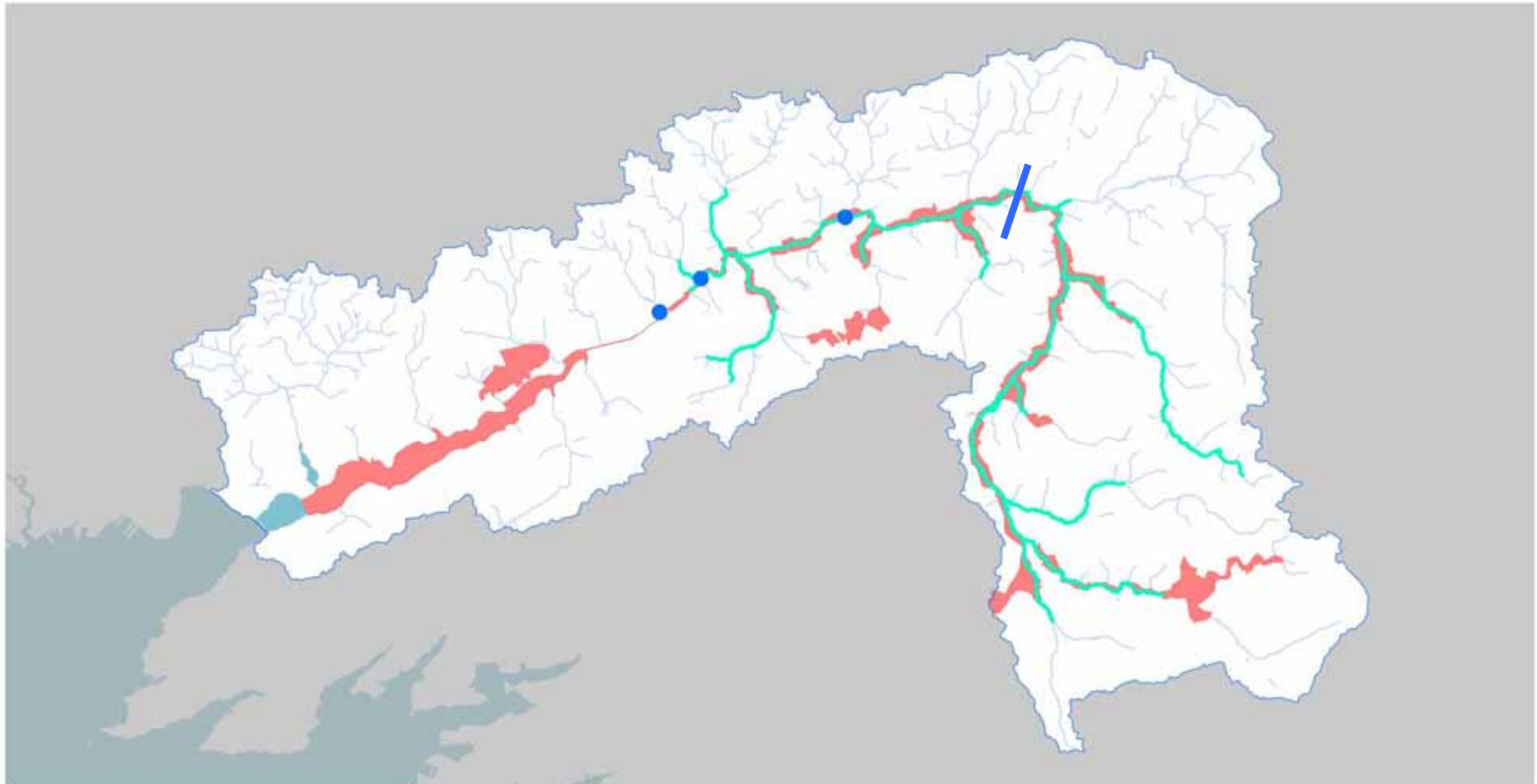
# espèces animales d'intérêt communautaire (annexe II de la Directive Habitats) site Natura 2 000 FR5300024 Rivière Elorn

## Légende :

-  périmètre du site Natura 2000
-  Bassin Versant de l'Elorn
-  secteur de frayère à Saumon atlantique
-  Mer
-  réseau hydrographique
-  présence connue de l'Alose
-  communes (SAGE Elorn)

sources : B.D. Carthage, B.D. IGN, DIREN Bretagne 2 006

auteur : SBE, BOURDOULOUS J.





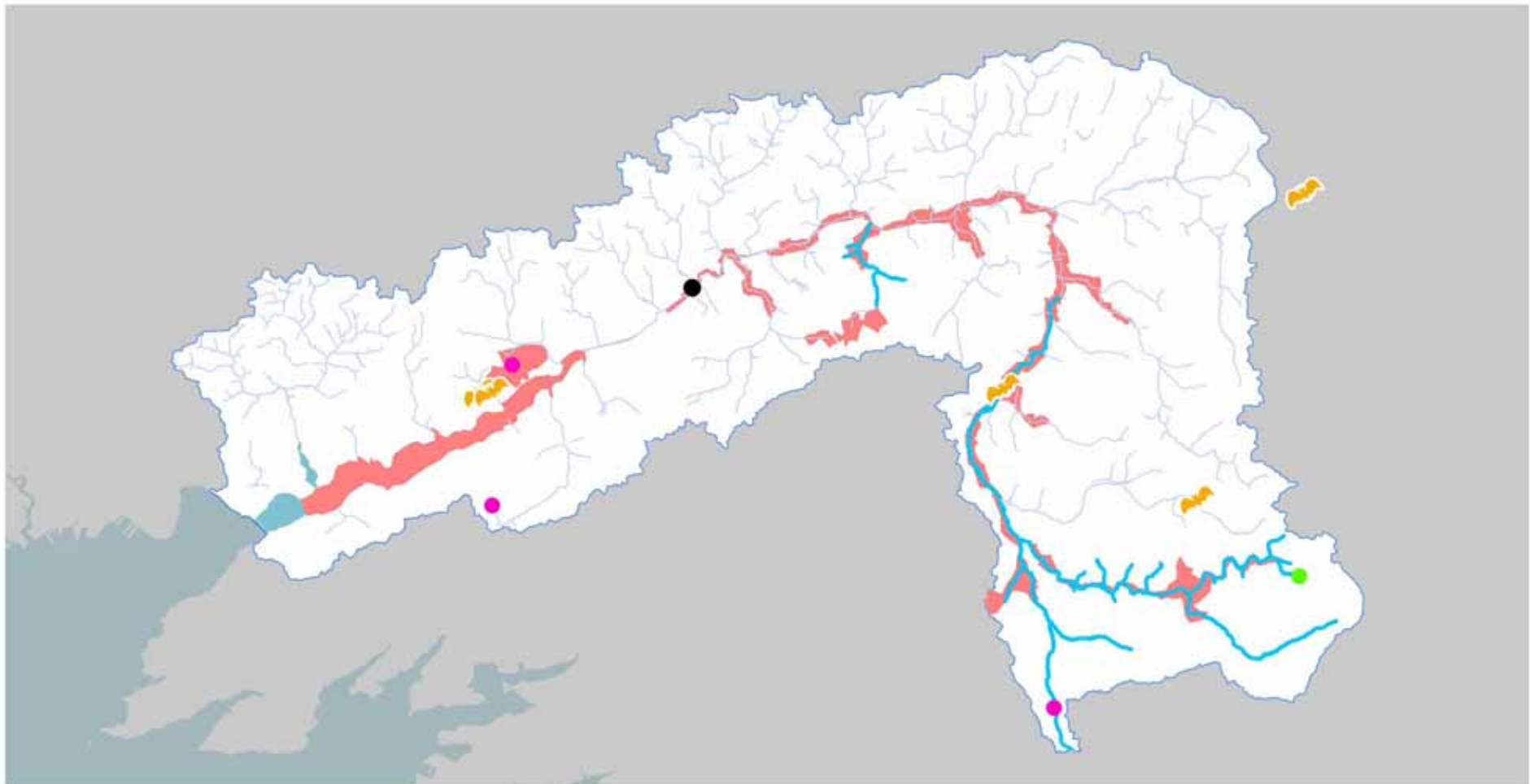
# espèces animales d'intérêt communautaire (annexe II de la Directive Habitats) site Natura 2 000 FR5300024 Rivière Elorn

## Légende :

- |   |   |  |  |
|---|---|--|--|
|  périmètre du site Natura 2000 |  Bassin Versant de l'Elorn |  Mulette perlière     |  Grand rinolophe (en hivernage) |
|  communes (SAGE Elorn)         |  Mer                       |  Damier de la succise |  Loutre d'europe (sédentarisée) |
|   |  réseau hydrographique     |  Escargot de quimper  |  |

sources : B.D. Carthage, B.D. IGN, DIREN Bretagne 2 006

auteur : SBE, BOURDOULOUS J.









## diagnostic → enjeux

### ❖ habitats d'intérêt communautaire prioritaire :

- moins de 100 hectares en état dégradés en raison de l'abandon des pratiques agricoles

### ❖ espèces d'intérêt communautaire :

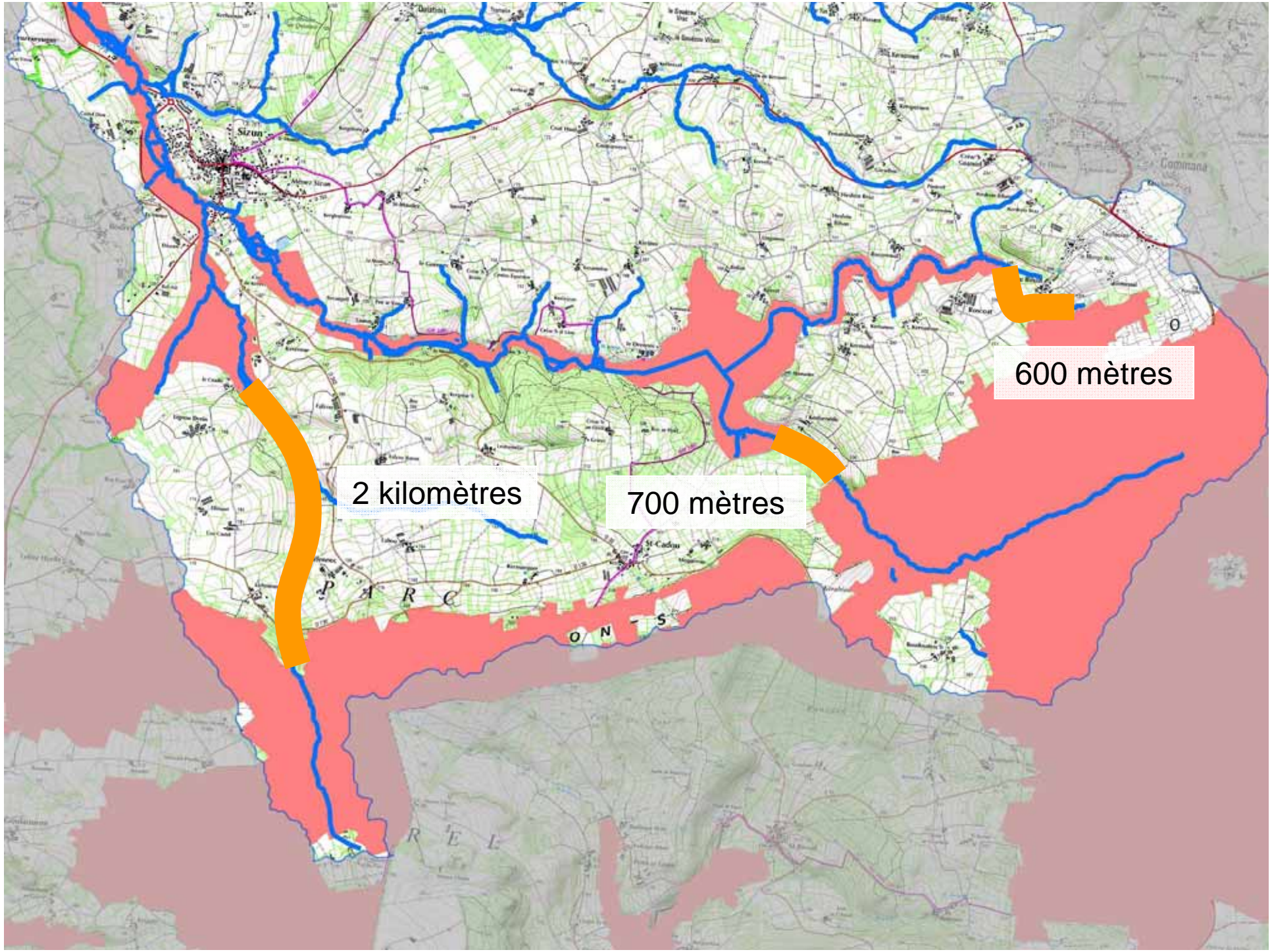
- une espèce animale menacées de disparition à l'échelle du site
- une espèce végétales disparue par destruction
- une espèce végétales non retrouvée en 2 005

### ❖ connaissance :

- neuf espèces d'intérêt communautaire supplémentaires soupçonnées
- plusieurs espèces en cours d'évaluation
- cartographie des habitats intertidaux
- manque de données sur les espèces hors Directives

### ❖ en dehors du périmètre :

- plusieurs stations d'espèces patrimoniales et d'intérêt communautaire
- des habitats d'intérêt communautaire



2 kilomètres

700 mètres

600 mètres