



# site Natura 2000 – FR5300024 Rivière Elorn

réunion du groupe de travail  
« habitats, faune, flore »

le 23/05/09, Ploudiry



## ordre du jour :

- ❖ l'élaboration du document d'objectifs
- ❖ discussion autour du diagnostic en cours d'élaboration
- ❖ rappels sur le diagnostic
- ❖ discussion autour de la proposition des objectifs
- ❖ le projet de modification du périmètre
- ❖ point sur les études

## l'élaboration du document d'objectifs

étapes de l'élaboration	prévisionnel des réunions
A/ diagnostic	1 réunion par groupe de travail (mars 2009)
une version des parties A et B du DOCOB par courrier (début septembre 2009) - intégration – envoi d'une nouvelle version papier avant le COPIL	
<b>validation des phases A/ et B/</b>	<b>1 réunion du Comité de Pilotage (début octobre 2009)</b>
intégration des éléments manquants de A et B (habitats intertidaux, études invertébrés, ...)	
<b>validation des phases C/, D/ et E/, du DOCOB + charte Natura 2 000</b>	<b>1 réunion du Comité de Pilotage (mai 2010)</b>

## discussion autour du diagnostic (*en cours*)

- le guide méthodologique de l'ATEN :
  - homogénéisation des rendus
  - support légal (code de l'environnement)
  - faciliter la lecture pour une meilleure appropriation
- présentation de l'architecture du document :

tableau -> synthèse -> annexe cartographique

## rappels sur le diagnostic

- bon état général des habitats
- la principale menace pour les habitats d'intérêt communautaire du site Natura 2000 est la dynamique naturel de boisement
- certaines espèces ne sont pas évaluées
- certains habitats ne sont pas évalués sur des critères fonctionnels : la rivière

## discussion autour de la proposition des objectifs

- trame d'objectifs liés à la Directive Habitats-Faune-Flore (1992)
- possibilité de définir des objectifs plus larges (financements variés)
- entrée actions (avant la préparation des fiches)
- lien avec les activités humaines concernées

- synthèse du précédent groupe « activités socio économiques » :

mesures de gestion synthétique par grand milieu  
privilegié un engagement large  
état du lit mineur

## discussion autour de la proposition des objectifs

- A. protéger, restaurer, connaître et gérer les habitats et les espèces
- B. concertation, information, sensibilisation des usagers, des propriétaires élus et professionnels
- C. suivi des habitats et des espèces et veille environnementale
- D. mise en œuvre du document d'objectifs

# discussion autour de la proposition des objectifs

- **habitats :**

prés salé (bas et moyen schorre)

mégaphorbiaies

prairies humides oligotrophes

tourbières dégradées

lande humides, mésophiles et sèches

- **espèces :**

*Luronium natans*

*Sphagnum pylaisii*

*Lutra lutra*

*Rinolophus ferrumequinum*



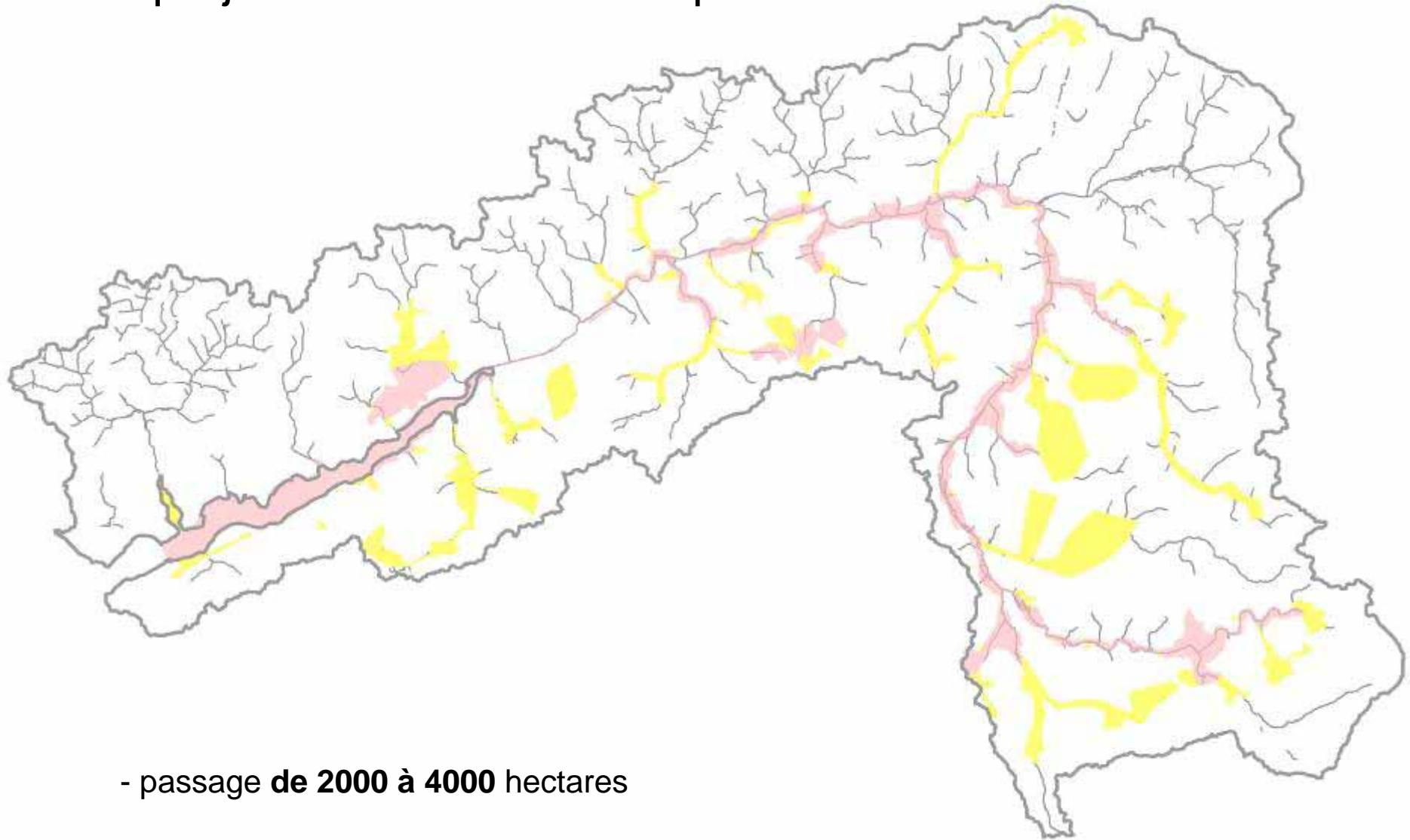
# Le projet de modification de périmètre

- **quels critères retenir?**

inventaire CBNB 2005 habitats et espèces d'IC,  
inventaires ZNIEFF,  
données naturalistes bibliographiques,  
inventaires de zones humides,  
inventaire des tourbières du Finistère du CG 29 de 2004,  
frayères à Saumon,  
photo-interprétation,  
habitats d'espèces  
présence du chabot?  
répartition de la Loutre, du Grand rinolophe ?  
...

- **à quelle échelle?**

## Le projet de modification de périmètre

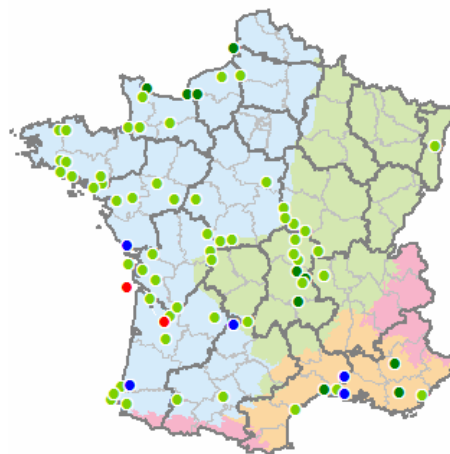
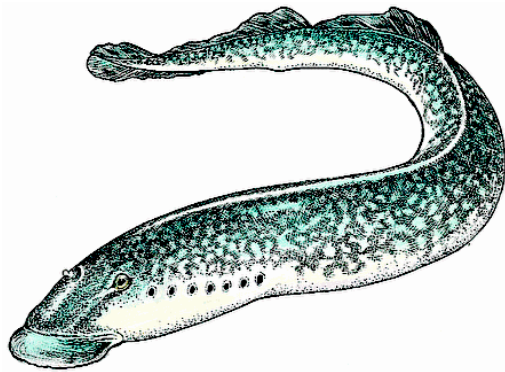


- passage de **2000 à 4000** hectares

# point sur les études

- **découverte :**

une Lamproie marine à la trappe de comptage de Kerhamon entre le 21/05 et le 27/05



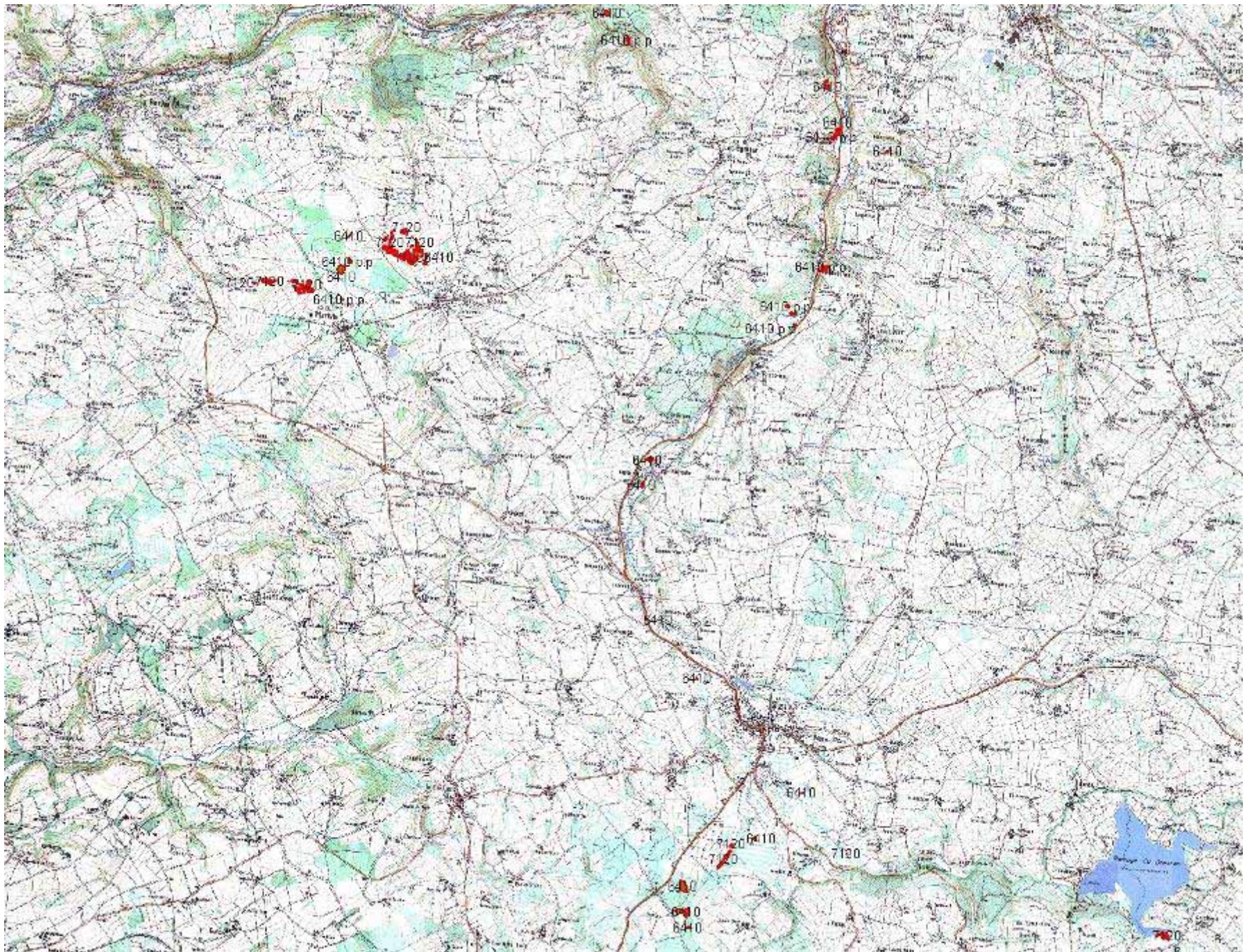
## point sur les études

- **Étude des invertébrés :**

le CPIE de l'Elorn réalise l'étude  
demande de pénétration et de piégeages  
les prospections pour le Damier de la succise restent infructueuses  
à venir les piégeages coléoptères et Escargot de quimper









## point sur les études

### - projet Mulette :

découverte d'une donnée historique à Landerneau en 1860 (bourguignat)

prise de contact avec des bureaux d'étude spécialisés (Rive à Chinon, Biotope à Nantes)

prise de contact avec Gilbert Cochet (Ardèche)

Prise de contact avec Philippe Quéré, Frank Herbretch, Cyril Blond

#### MARGARITANA MARGARITIFERA.

UNIO MARGARITIFERUS, *Philippss*, Nov. Test. Gen., p. 16.  
— 1788.

MARGARITANA MARGARITIFERA, *Dupuy*, Cat. Extr. Galliae  
Test., n° 215. — 1849.

Assez rare. — Dans l'Odet, à Quimper, et dans l'Élorn,  
à Landerneau.

Plus commun dans la rivière de Pont-Aven, entre Cou-  
carneau et Rosporden.

